



Έρευνα στατιστικών στοιχείων ασφαλίσεων Ζωής Α' εννεαμήνου 2016

Η έρευνα

Η Επιτροπή Ζωής, Συντάξεων και Υγείας της ΕΑΕΕ αφού έλαβε υπόψη της τις ανάγκες ολοκληρωμένης πληροφόρησης των ασφαλιστικών επιχειρήσεων που δραστηριοποιούνται στις ασφαλίσεις Ζωής, συνεχίζει την συστηματική συλλογή στατιστικών στοιχείων του κλάδου.

Στο πλαίσιο αυτό διαμόρφωσε σχετικό ερωτηματολόγιο (με αρχική εφαρμογή στο πρώτο τρίμηνο του 2016), εστιάζοντας στην καταγραφή των μεγεθών της παραγωγής και των αποζημιώσεων υπό το πρίσμα του αναλαμβανομένου κινδύνου. Συνεπώς, το ερωτηματολόγιο:

- Διαχωρίζει τις ασφαλίσεις Ζωής σε ατομικές και ομαδικές
- Εξετάζει τις εργασίες της Ζωής με βάση τον κίνδυνο (ασφάλιση Ζωής, ασφάλιση υγείας, ασφάλιση Ζωής συνδεδεμένη με επενδύσεις)
- Αναλύει την παραγωγή ασφαλίσεων ανά κανάλι διανομής

Στην έρευνα περιλαμβάνονται τα στοιχεία 21 ασφαλιστικών επιχειρήσεων με καθεστώς εγκατάστασης, οι οποίες συγκέντρωσαν το 99,88% της παραγωγής ασφαλίσεων (συμπεριλαμβανομένων των δικαιωμάτων συμβολαίων) στις ασφαλίσεις Ζωής, σύμφωνα με τα πλήρη στοιχεία της ασφαλιστικής αγοράς που αφορούσαν το 2015. Από τις ανωτέρω επιχειρήσεις, οι 11 δραστηριοποιούνται μόνο στις ασφαλίσεις Ζωής και 10 είναι Μικτές.

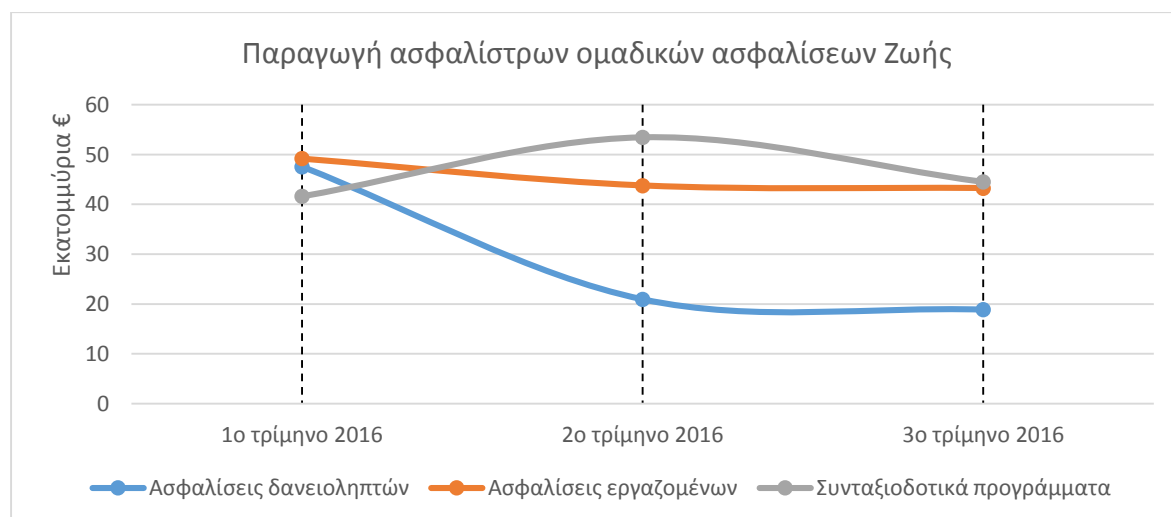
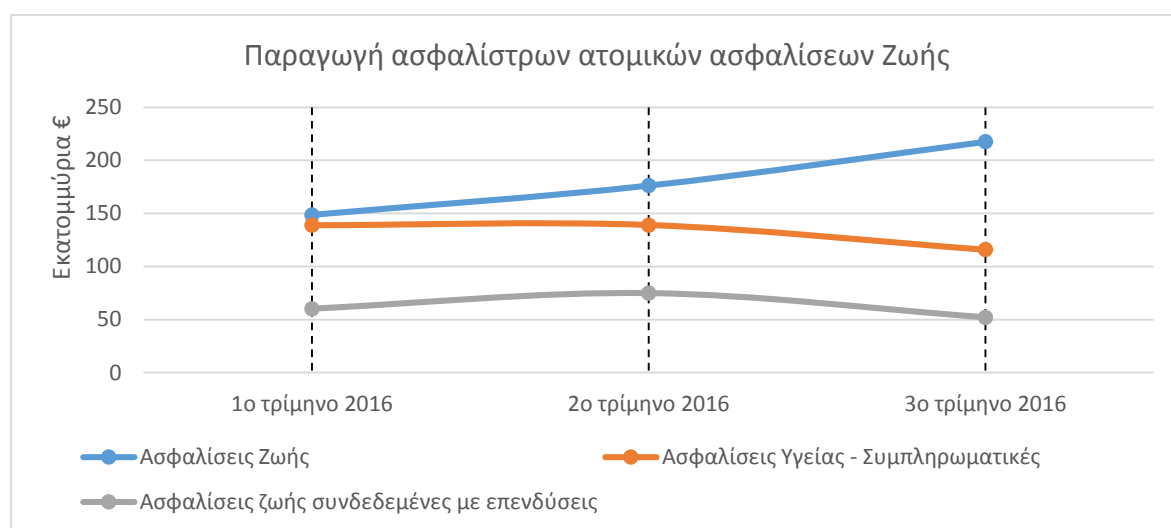
Τα δεδομένα τα οποία χρησιμοποιήθηκαν για την παρούσα αναφορά προήλθαν από ερωτηματολόγιο στο οποίο κλήθηκαν να απαντήσουν για την αντίστοιχη χρονική περίοδο (τρίμηνο/εξάμηνο/εννεάμηνο) του έτους οι ασφαλιστικές επιχειρήσεις-μέλη. Η παρούσα μελέτη καταγράφει αθροιστικά τις απαντήσεις για το πρώτο εννεάμηνο του 2016 και τις παραθέτει παράλληλα με τις αντίστοιχες του πρώτου εξαμήνου των ιδίων επιχειρήσεων.

Τα στοιχεία της έρευνας που παρουσιάζονται και αφορούν την προγενέστερη χρονική περίοδο, έχουν ενημερωθεί σε κάποια σημεία με βάση τα αναθεωρημένα στοιχεία για ορισμένες ασφαλιστικές επιχειρήσεις, σύμφωνα με μεταγενέστερες δηλώσεις τους.

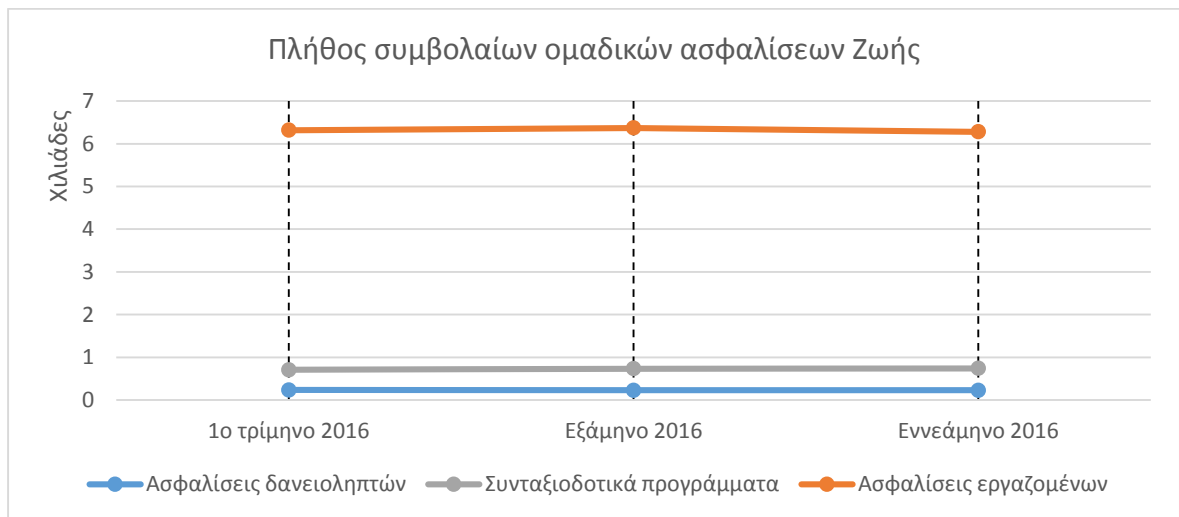
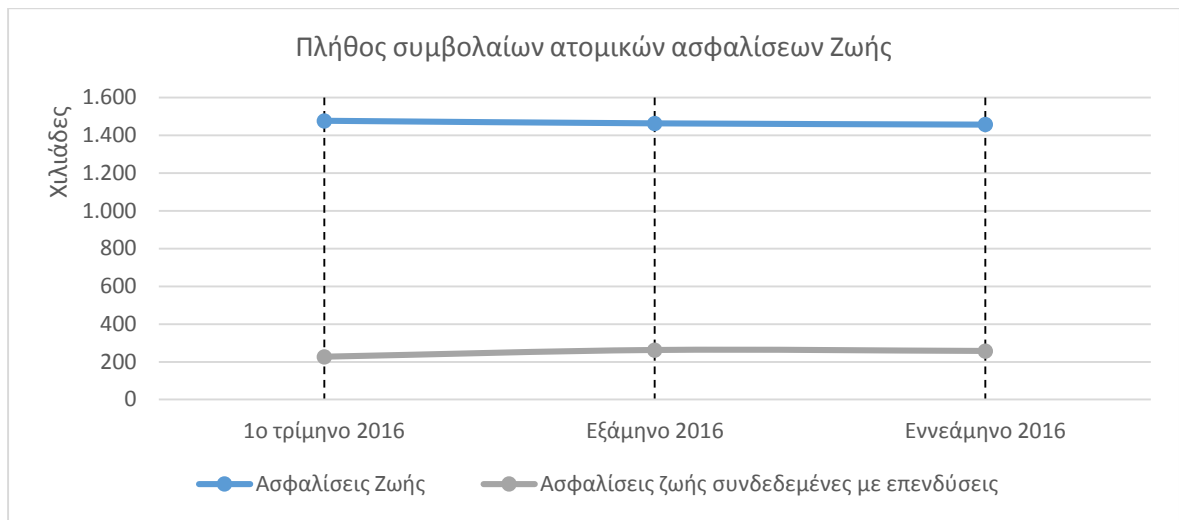
Σύνοψη των αποτελεσμάτων της έρευνας

Α. Παραγωγή ασφαλιστρων (€)		Α' εξάμηνο 2016		Α' εννεάμηνο 2016	
Ατομικές ασφαλίσεις	Ζωής	324.934.264	44,0%	542.449.866	48,3%
	Υγείας - Συμπληρωματικές	277.820.728	37,7%	393.671.363	35,0%
	Ζωής συνδεδεμένες με επενδύσεις	135.204.048	18,3%	187.373.218	16,7%
	Σύνολο	737.959.041	100%	1.123.494.447	100%
Ομαδικές ασφαλίσεις	Δανειοληπτών	68.491.466	26,7%	87.347.547	24,1%
	Εργαζομένων	92.962.493	36,2%	136.226.052	37,5%
	Συνταξιοδοτικά προγράμματα	95.072.232	37,1%	139.579.757	38,4%
	Σύνολο	256.526.191	100%	363.153.356	100%

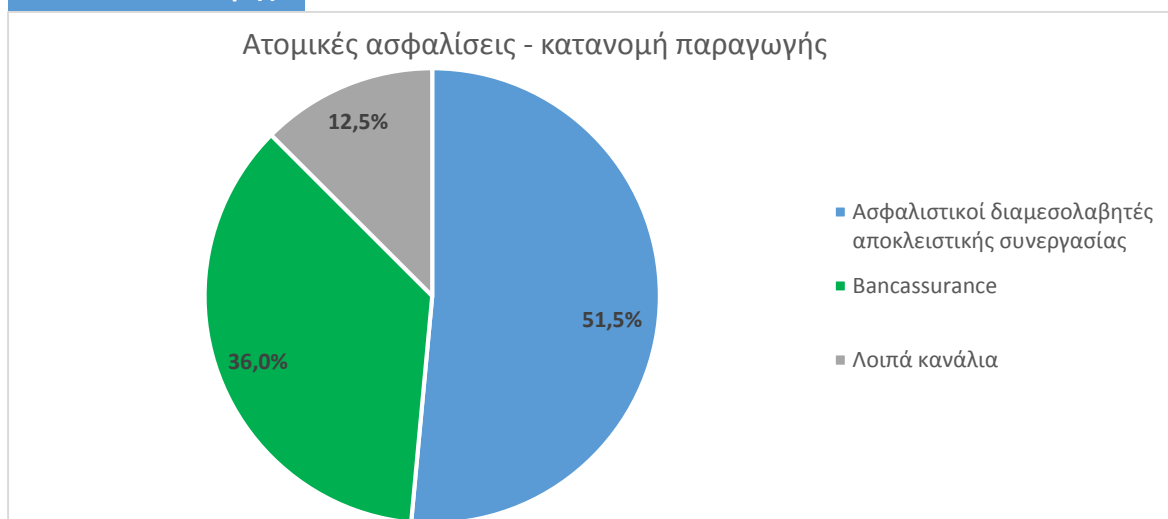
Επίσης, καταγράφηκε παραγωγή από αντασφαλίσεις ύψους 1,8 εκατ. € (ατομικά 12,6%, ομαδικά 87,4%).



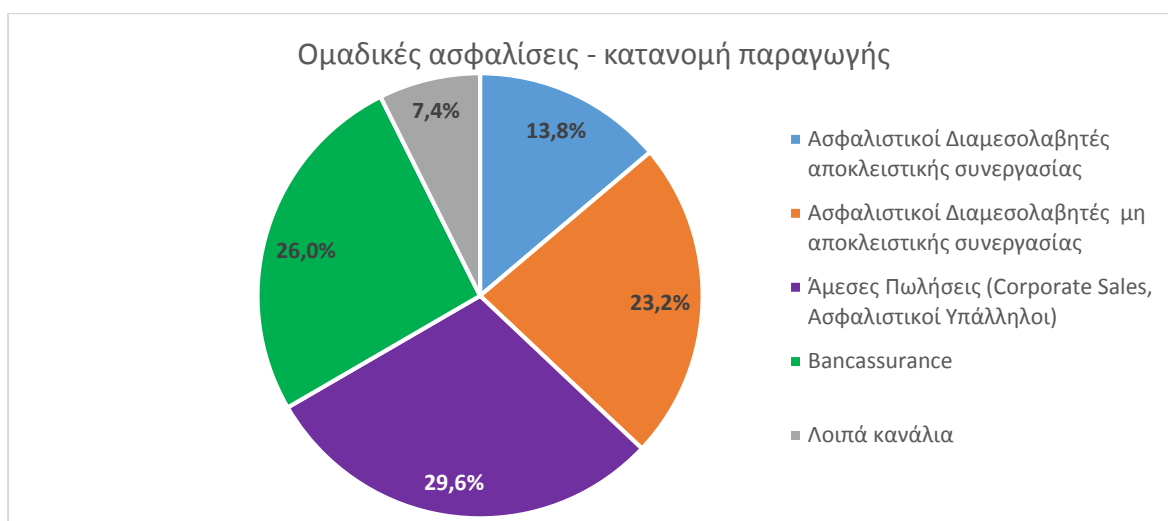
B. Πλήθος συμβολαίων		Α' εξάμηνο 2016		Α' εννιάμηνο 2016	
Ατομικές ασφαλίσεις	Ζωής	1.462.935	84,8%	1.456.742	85,0%
	Ζωής συνδεδεμένες με επενδύσεις	261.940	15,2%	256.879	15,0%
	Σύνολο	1.724.875	100%	1.713.621	100%
Ομαδικές ασφαλίσεις	Δανειοληπτών	226	3,1%	226	3,1%
	Εργαζομένων	6.371	86,9%	6.282	86,7%
	Συνταξιοδοτικά προγράμματα	732	10,0%	741	10,2%
	Σύνολο	7.329	100%	7.249	100%



Γ. Κανάλια διανομής

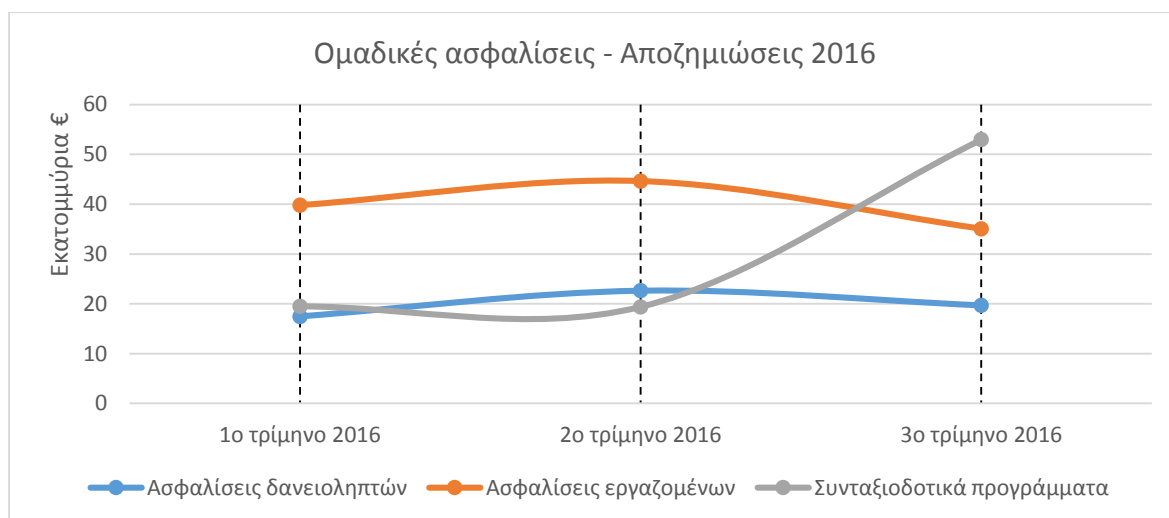
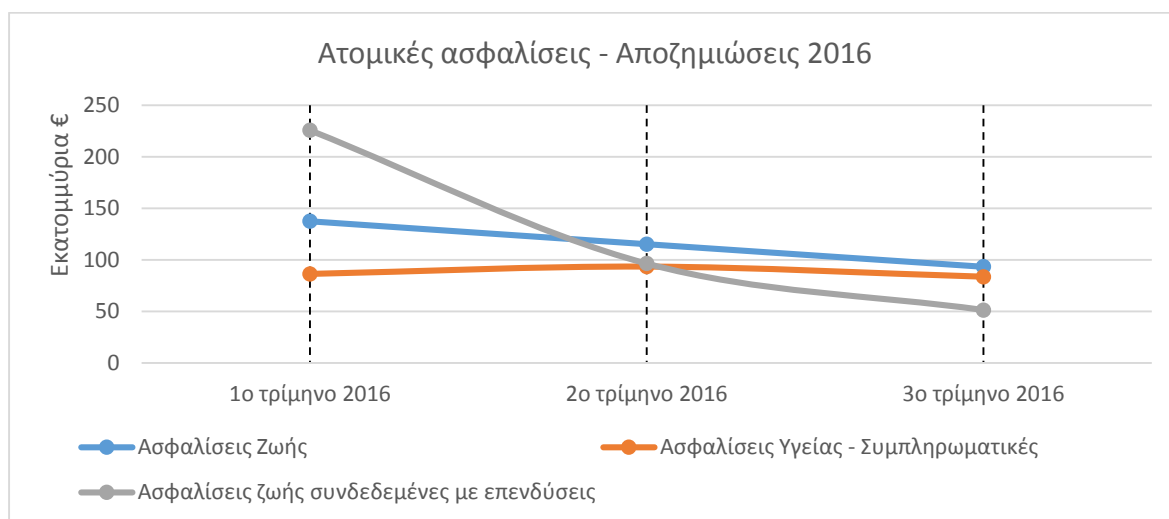


Σημείωση: Στην ομάδα «Λοιπά κανάλια» των ατομικών ασφαλίσεων περιλαμβάνονται: Ασφαλιστικοί διαμεσολαβητές μη αποκλειστικοί συνεργασίας (11,3%), Άμεσες πωλήσεις (Call center, Direct mail) (0,9%), Άμεσες πωλήσεις (Corporate sales, Ασφαλιστικοί υπάλληλοι) (0,3%).



Σημείωση: Στην ομάδα «Λοιπά κανάλια» των ομαδικών ασφαλίσεων περιλαμβάνονται: Άμεσες πωλήσεις (Call center, Direct mail) (7,3%), Άμεσες πωλήσεις (Διαδίκτυο) (0,1%).

Δ. Αποζημιώσεις (€)		Α' εξάμηνο 2016		Α' εννεάμηνο 2016	
Ατομικές ασφαλίσεις	Ζωής	252.669.283	33,4%	346.009.412	35,1%
	Υγείας - Συμπληρωματικές	179.821.711	23,7%	263.506.821	26,7%
	Ζωής συνδεδεμένες με επενδύσεις	322.171.653	42,6%	373.586.232	37,9%
	Συντάξεις	2.140.922	0,3%	3.275.261	0,3%
	Σύνολο	756.803.568	100%	986.377.726	100%
Ομαδικές ασφαλίσεις	Δανειοληπτών	40.075.646	22,9%	59.749.079	20,8%
	Εργαζομένων	84.432.105	48,3%	119.482.024	41,7%
	Συνταξιοδοτικά προγράμματα	38.883.613	22,3%	91.862.198	32,0%
	Συντάξεις	11.432.248	6,5%	15.820.241	5,5%
	Σύνολο	174.823.611	100%	286.913.542	100%



Οι αναλυτικοί πίνακες των αποτελεσμάτων της έρευνας του Α' εννεαμήνου 2016 ακολουθούν.

1/1/2016 - 30/9/2016
Πλήθος Απαντήσεων

Παραγωγή Ασφαλίσεων Ατομικών Ασφαλίσεων
(Ποσά σε ευρώ)

20	Κανάλια Διανομής							Σύνολο		Αντασφαλιστικές Αναλήψεις	
Συμμετοχή στο σύνολο:	Ασφαλιστικοί Διαμεσολαβητές αποκλειστικής συνεργασίας	Ασφαλιστικοί Διαμεσολαβητές μη αποκλειστικής συνεργασίας	Άμεσες Πωλήσεις (μέσω διαδικτύου με χρήση ψηφιακής πλατφόρμας)	Άμεσες Πωλήσεις (Call Center, Direct mail)	Άμεσες Πωλήσεις (Corporate Sales, Ασφαλιστικοί Υπάλληλοι)	Bancassurance	Άλλο κανάλι	Εγγεγραμμένα Ασφάλιστρα	Πλήθος Συμβολαίων	Πλήθος Ασφαλισμένων	Ποσά σε €
98,59%	Εγγεγραμμένα Ασφάλιστρα	Εγγεγραμμένα Ασφάλιστρα	Εγγεγραμμένα Ασφάλιστρα	Εγγεγραμμένα Ασφάλιστρα	Εγγεγραμμένα Ασφάλιστρα	Εγγεγραμμένα Ασφάλιστρα	Εγγεγραμμένα Ασφάλιστρα	Εγγεγραμμένα Ασφάλιστρα			

1. ΑΣΦΑΛΙΣΕΙΣ ΖΩΗΣ - ΑΤΟΜΙΚΕΣ ΑΣΦΑΛΙΣΕΙΣ											
A. ΝΕΕΣ ΕΡΓΑΣΙΕΣ								142.514	207.709		
ΠΕΡΙΟΔΙΚΩΝ ΚΑΤΑΒΟΛΩΝ											
I1.(α) ΙΣΟΒΙΑ, ΠΡΟΣΚΑΙΡΗ ΘΑΝΑΤΟΥ	1.985.402,42	993.695,84	11,11	56.452,22	9.527,42	298.890,13	0,00	3.343.979,15			
I1.(β) ΕΠΙΒΙΩΣΗΣ, ΜΙΚΤΕΣ κλπ	3.183.463,67	705.131,15	0,00	69.530,85	13.231,86	4.003.770,17	0,00	7.975.127,69			
I2. ΠΡΟΣΟΔΩΝ	747.852,33	1.870.441,39	0,00	158.602,15	90,70	117.439,53	0,00	2.894.426,09			
ΕΦΑΠΑΞ ΚΑΤΑΒΟΛΗΣ											
I1.(α) ΙΣΟΒΙΑ, ΠΡΟΣΚΑΙΡΗ ΘΑΝΑΤΟΥ	0,00	0,00	0,00	7.489,79	0,00	0,00	0,00	7.489,79			
I1.(β) ΕΠΙΒΙΩΣΗΣ, ΜΙΚΤΕΣ κλπ	22.561.312,40	3.898.850,80	0,00	459.923,12	98.633,59	282.025.628,34	0,00	309.044.348,25			
I2. ΠΡΟΣΟΔΩΝ	4.224.326,47	1.983.751,06	0,00	648.662,96	18.957,53	1.875.751,15	0,00	8.751.449,17			
ΑΣΦΑΛΙΣΕΙΣ ΥΓΕΙΑΣ - ΣΥΜΠΛΗΡΩΜΑΤΙΚΕΣ ΑΣΦΑΛΙΣΕΙΣ											
(α) ΝΟΣΟΚΟΜΕΙΑΚΑ ΠΡΟΓΡΑΜΜΑΤΑ	27.533.994,32	10.751.806,16	0,00	674.055,45	113.216,97	1.128.844,74	0,00	40.201.917,64			
(β) ΛΟΙΠΕΣ ΚΑΛΥΨΕΙΣ	3.598.732,58	845.606,74	0,00	34.438,17	8.245,60	151.102,83	0,00	4.638.125,92			
B. ΕΡΓΑΣΙΕΣ ΠΡΟΗΓΟΥΜΕΝΩΝ ΠΕΡΙΟΔΩΝ								1.314.229	1.793.673		
ΠΕΡΙΟΔΙΚΩΝ ΚΑΤΑΒΟΛΩΝ											
I1.(α) ΙΣΟΒΙΑ, ΠΡΟΣΚΑΙΡΗ ΘΑΝΑΤΟΥ	16.317.967,95	5.898.210,67	205,18	438.621,26	136.415,99	2.185.748,74	0,00	24.977.169,78			
I1.(β) ΕΠΙΒΙΩΣΗΣ, ΜΙΚΤΕΣ κλπ	36.624.809,00	5.180.058,85	1.185,25	114.731,24	173.853,02	74.734.007,14	0,00	116.828.644,51			
I2. ΠΡΟΣΟΔΩΝ	25.822.993,05	9.238.965,86	0,00	1.894.073,08	207.169,84	31.464.030,04	0,00	68.627.231,86			
ΑΣΦΑΛΙΣΕΙΣ ΥΓΕΙΑΣ - ΣΥΜΠΛΗΡΩΜΑΤΙΚΕΣ ΑΣΦΑΛΙΣΕΙΣ											
(α) ΝΟΣΟΚΟΜΕΙΑΚΑ ΠΡΟΓΡΑΜΜΑΤΑ	228.618.045,72	71.836.108,40	1.528,53	3.456.140,81	2.331.448,85	2.534.161,97	0,00	308.777.434,28			
(β) ΛΟΙΠΕΣ ΚΑΛΥΨΕΙΣ	29.000.175,33	7.788.511,70	127,20	1.451.310,06	201.423,69	1.612.336,97	0,00	40.053.884,95			
ΣΥΝΟΛΟ ΑΤΟΜΙΚΩΝ ΑΣΦΑΛΙΣΕΩΝ ΖΩΗΣ (A+B)								1.456.742	2.001.382	229.251,02	
2. ΑΣΦΑΛΙΣΕΙΣ ΖΩΗΣ ΣΥΝΔΕΔΕΜΕΝΕΣ ΜΕ ΕΠΕΝΔΥΣΕΙΣ - ΑΤΟΜΙΚΕΣ ΑΣΦΑΛΙΣΕΙΣ											
A. ΝΕΕΣ ΕΡΓΑΣΙΕΣ								45.477	45.591		
ΠΕΡΙΟΔΙΚΩΝ ΚΑΤΑΒΟΛΩΝ											
(α) ΠΕΡΙΟΔΙΚΩΝ ΚΑΤΑΒΟΛΩΝ	90.589.061,39	1.069.300,69	0,00	0,00	48.859,72	146.643,98	0,00	91.853.865,77			
(β) ΕΦΑΠΑΞ ΚΑΤΑΒΟΛΗΣ	16.975.775,61	153.312,87	0,00	92.374,04	0,00	5.363,95	0,00	17.226.826,47			
B. ΕΡΓΑΣΙΕΣ ΠΡΟΗΓΟΥΜΕΝΩΝ ΠΕΡΙΟΔΩΝ								211.402	221.216		
ΠΕΡΙΟΔΙΚΩΝ ΚΑΤΑΒΟΛΩΝ											
(α) ΠΕΡΙΟΔΙΚΩΝ ΚΑΤΑΒΟΛΩΝ	70.483.020,12	5.030.929,17	0,00	73.689,00	271.931,64	2.364.703,21	0,00	78.224.273,14			
(β) ΕΦΑΠΑΞ ΚΑΤΑΒΟΛΗΣ	73.725,51	69,37	0,00	0,00	0,00	-5.542,08	0,00	68.252,79			
ΣΥΝΟΛΟ ΑΤΟΜ. ΑΣΦΑΛΙΣΕΩΝ ΣΥΝΔΕΔΕΜΕΝΩΝ ΜΕ ΕΠΕΝΔΥΣΕΙΣ (A+B)								256.879	266.807	1.119,68	
ΣΥΝΟΛΟ ΑΤΟΜΙΚΩΝ ΑΣΦΑΛΙΣΕΩΝ ΖΩΗΣ (1. + 2.)								1.713.621	2.268.189	230.370,70	

1/1/2016 - 30/9/2016

Παραγωγή Ασφαλίσεων Ατομικών Ασφαλίσεων

Ποσοστιαία Σύνθεση

	Κανάλια Διανομής								Σύνολο		Αντασφαλιστικές Αναλήψεις
	Ασφαλιστικοί Διαμεσολαβητές αποκλειστικής συνεργασίας	Ασφαλιστικοί Διαμεσολαβητές μη αποκλειστικής συνεργασίας	Άμεσες Πωλήσεις (μέσω διαδικτύου με χρήση ψηφιακής πλατφόρμας)	Άμεσες Πωλήσεις (Call Center, Direct mail)	Άμεσες Πωλήσεις (Corporate Sales, Ασφαλιστικοί Υπάλληλοι)	Bancassurance	Άλλο κανάλι	Εγγεγραμμένα Ασφάλιστρα			
	Εγγεγραμμένα Ασφάλιστρα	Εγγεγραμμένα Ασφάλιστρα	Εγγεγραμμένα Ασφάλιστρα	Εγγεγραμμένα Ασφάλιστρα	Εγγεγραμμένα Ασφάλιστρα	Εγγεγραμμένα Ασφάλιστρα	Εγγεγραμμένα Ασφάλιστρα	Εγγεγραμμένα Ασφάλιστρα	Εγγεγραμμένα Ασφάλιστρα	Πλήθος Συμβολαίων	
1. ΑΣΦΑΛΙΣΕΙΣ ΖΩΗΣ - ΑΤΟΜΙΚΕΣ ΑΣΦΑΛΙΣΕΙΣ											
A. ΝΕΕΣ ΕΡΓΑΣΙΕΣ									9,8%	10,4%	
ΠΕΡΙΟΔΙΚΩΝ ΚΑΤΑΒΟΛΩΝ											
I1.(α) ΙΣΟΒΙΑ, ΠΡΟΣΚΑΙΡΗ ΘΑΝΑΤΟΥ	59,4%	29,7%	0,0%	1,7%	0,3%	8,9%	0,0%	100,0%			
I1.(β) ΕΠΙΒΙΩΣΗΣ, ΜΙΚΤΕΣ κλπ	39,9%	8,8%	0,0%	0,9%	0,2%	50,2%	0,0%	100,0%			
I2. ΠΡΟΣΟΔΩΝ	25,8%	64,6%	0,0%	5,5%	0,0%	4,1%	0,0%	100,0%			
ΕΦΑΠΕΣ ΚΑΤΑΒΟΛΗΣ											
I1.(α) ΙΣΟΒΙΑ, ΠΡΟΣΚΑΙΡΗ ΘΑΝΑΤΟΥ	0,0%	0,0%	0,0%	100,0%	0,0%	0,0%	0,0%	100,0%			
I1.(β) ΕΠΙΒΙΩΣΗΣ, ΜΙΚΤΕΣ κλπ	7,3%	1,3%	0,0%	0,1%	0,0%	91,3%	0,0%	100,0%			
I2. ΠΡΟΣΟΔΩΝ	48,3%	22,7%	0,0%	7,4%	0,2%	21,4%	0,0%	100,0%			
ΑΣΦΑΛΙΣΕΙΣ ΥΓΕΙΑΣ - ΣΥΜΠΛΗΡΩΜΑΤΙΚΕΣ ΑΣΦΑΛΙΣΕΙΣ											
(α) ΝΟΣΟΚΟΜΕΙΑΚΑ ΠΡΟΓΡΑΜΜΑΤΑ	68,5%	26,7%	0,0%	1,7%	0,3%	2,8%	0,0%	100,0%			
(β) ΛΟΙΠΕΣ ΚΑΛΥΨΕΙΣ	77,6%	18,2%	0,0%	0,7%	0,2%	3,3%	0,0%	100,0%			
B. ΕΡΓΑΣΙΕΣ ΠΡΟΗΓΟΥΜΕΝΩΝ ΠΕΡΙΟΔΩΝ									90,2%	89,6%	
ΠΕΡΙΟΔΙΚΩΝ ΚΑΤΑΒΟΛΩΝ											
I1.(α) ΙΣΟΒΙΑ, ΠΡΟΣΚΑΙΡΗ ΘΑΝΑΤΟΥ	65,3%	23,6%	0,0%	1,8%	0,5%	8,8%	0,0%	100,0%			
I1.(β) ΕΠΙΒΙΩΣΗΣ, ΜΙΚΤΕΣ κλπ	31,3%	4,4%	0,0%	0,1%	0,1%	64,0%	0,0%	100,0%			
I2. ΠΡΟΣΟΔΩΝ	37,6%	13,5%	0,0%	2,8%	0,3%	45,8%	0,0%	100,0%			
ΑΣΦΑΛΙΣΕΙΣ ΥΓΕΙΑΣ - ΣΥΜΠΛΗΡΩΜΑΤΙΚΕΣ ΑΣΦΑΛΙΣΕΙΣ											
(α) ΝΟΣΟΚΟΜΕΙΑΚΑ ΠΡΟΓΡΑΜΜΑΤΑ	74,0%	23,3%	0,0%	1,1%	0,8%	0,8%	0,0%	100,0%			
(β) ΛΟΙΠΕΣ ΚΑΛΥΨΕΙΣ	72,4%	19,4%	0,0%	3,6%	0,5%	4,0%	0,0%	100,0%			
ΣΥΝΟΛΟ ΑΤΟΜΙΚΩΝ ΑΣΦΑΛΙΣΕΩΝ ΖΩΗΣ (A+B)	42,8%	12,9%	0,0%	1,0%	0,4%	43,0%	0,0%	100,0%	100,0%	100,0%	99,5%
2. ΑΣΦΑΛΙΣΕΙΣ ΖΩΗΣ ΣΥΝΔΕΔΕΜΕΝΕΣ ΜΕ ΕΠΕΝΔΥΣΕΙΣ - ΑΤΟΜΙΚΕΣ ΑΣΦΑΛΙΣΕΙΣ											
A. ΝΕΕΣ ΕΡΓΑΣΙΕΣ									17,7%	17,1%	
(α) ΠΕΡΙΟΔΙΚΩΝ ΚΑΤΑΒΟΛΩΝ	98,6%	1,2%	0,0%	0,0%	0,1%	0,2%	0,0%	100,0%			
(β) ΕΦΑΠΕΣ ΚΑΤΑΒΟΛΗΣ	98,5%	0,9%	0,0%	0,5%	0,0%	0,0%	0,0%	100,0%			
B. ΕΡΓΑΣΙΕΣ ΠΡΟΗΓΟΥΜΕΝΩΝ ΠΕΡΙΟΔΩΝ									82,3%	82,9%	
(α) ΠΕΡΙΟΔΙΚΕΣ ΚΑΤΑΒΟΛΕΣ	90,1%	6,4%	0,0%	0,1%	0,3%	3,0%	0,0%	100,0%			
(β) ΕΦΑΠΕΣ ΚΑΤΑΒΟΛΕΣ	108,0%	0,1%	0,0%	0,0%	0,0%	-8,1%	0,0%	100,0%			
ΣΥΝΟΛΟ ΑΤΟΜ. ΑΣΦΑΛΙΣΕΩΝ ΣΥΝΔΕΔΕΜΕΝΩΝ ΜΕ ΕΠΕΝΔΥΣΕΙΣ (A+B)	95,1%	3,3%	0,0%	0,1%	0,2%	1,3%	0,0%	100,0%	100,0%	100,0%	0,5%
ΣΥΝΟΛΟ ΑΤΟΜΙΚΩΝ ΑΣΦΑΛΙΣΕΩΝ ΖΩΗΣ (1. + 2.)	51,5%	11,3%	0,0%	0,9%	0,3%	36,0%	0,0%	100,0%			100,0%

1/1/2016 - 30/9/2016
Πλήθος Απαντήσεων

Παραγωγή Ασφαλίσεων Ομαδικών Ασφαλίσεων
(Ποσά σε ευρώ)

20		Κανάλια Διανομής										
Συμμετοχή στο σύνολο:	Ασφαλιστικοί Διαμεσολαβητές αποκλειστικής συνεργασίας	Ασφαλιστικοί Διαμεσολαβητές μη αποκλειστικής συνεργασίας	Άμεσες Πωλήσεις (μέσω διαδικτύου με χρήση ψηφιακής πλατφόρμας)	Άμεσες Πωλήσεις (Call Center, Direct mail)	Άμεσες Πωλήσεις (Corporate Sales, Ασφαλιστικοί Υπάλληλοι)	Bancassurance	Άλλο κανάλι	Σύνολο			Αντασφαλιστικές Αναλήψεις	
	98,59%	Εγγεγραμμένα Ασφάλιστρα	Εγγεγραμμένα Ασφάλιστρα	Εγγεγραμμένα Ασφάλιστρα	Εγγεγραμμένα Ασφάλιστρα		Εγγεγραμμένα Ασφάλιστρα	Εγγεγραμμένα Ασφάλιστρα	Εγγεγραμμένα Ασφάλιστρα	Πλήθος Συμβολαίων	Πλήθος Ασφαλισμένων	Ποσά σε €

1. ΑΣΦΑΛΙΣΕΙΣ ΔΑΝΕΙΟΛΗΠΤΩΝ (Credit Life)

A. ΝΕΕΣ ΕΡΓΑΣΙΕΣ									26	30.680	
1. ΑΣΦΑΛΙΣΗ ΖΩΗΣ (Credit Life)	18.248,75	3.462,87	0,00	42.158,22	0,00	2.315.577,48	0,00	2.379.447,32			
2. ΣΥΜΠΛΗΡΩΜΑΤΙΚΕΣ ΑΣΦΑΛΙΣΕΙΣ Credit Life (Accident & Health)	6.515,33	1.013,03	0,00	14.573,63	0,00	1.015.117,33	0,00	1.037.219,32			
B. ΕΡΓΑΣΙΕΣ ΠΡΟΗΓΟΥΜΕΝΩΝ ΠΕΡΙΟΔΩΝ									200	1.774.784	
1. ΑΣΦΑΛΙΣΗ ΖΩΗΣ (Credit Life)	18.225,53	2.288.068,69	0,00	131.344,17	297.465,30	62.776.667,46	0,00	65.511.771,15			
2. ΣΥΜΠΛΗΡΩΜΑΤΙΚΕΣ ΑΣΦΑΛΙΣΕΙΣ Credit Life (Accident & Health)	6.203,72	150.515,98	0,00	47.280,34	15.998,27	18.199.110,82	0,00	18.419.109,13			
ΣΥΝΟΛΟ ΑΣΦΑΛΙΣΕΩΝ ΔΑΝΕΙΟΛΗΠΤΩΝ (A+B)	49.193,33	2.443.060,57	0,00	235.356,36	313.463,57	84.306.473,09	0,00	87.347.546,92	226	1.805.464	189.209,13

2. ΟΜΑΔΙΚΕΣ ΑΣΦΑΛΙΣΕΙΣ ΕΡΓΑΖΟΜΕΝΩΝ (Group Life & Medical)

A. ΝΕΕΣ ΕΡΓΑΣΙΕΣ									779	42.111	
1. ΑΣΦΑΛΙΣΗ ΖΩΗΣ (Group Life)	154.966,30	713.010,16	0,00	114.605,93	133.977,49	62.183,33	0,00	1.178.743,22			
2. ΑΣΦΑΛΙΣΗ ΥΓΕΙΑΣ (Group Medical)	994.578,95	3.043.774,29	0,00	681.086,60	647.458,25	223.585,73	0,00	5.590.483,81			
3. ΣΥΜΠΛΗΡΩΜΑΤΙΚΕΣ ΑΣΦΑΛΙΣΕΙΣ (Group Accident & Health)	167.981,58	566.841,74	0,00	117.711,44	60.019,33	136.162,50	0,00	1.048.716,59			
B. ΕΡΓΑΣΙΕΣ ΠΡΟΗΓΟΥΜΕΝΩΝ ΠΕΡΙΟΔΩΝ									5.503	703.623	
1. ΑΣΦΑΛΙΣΗ ΖΩΗΣ (Group Life)	4.488.384,30	8.275.029,51	12.315,71	3.318.801,26	4.362.309,76	3.610.057,90	0,00	24.066.898,44			
2. ΑΣΦΑΛΙΣΗ ΥΓΕΙΑΣ (Group Medical)	19.095.499,39	35.624.959,47	2.595,29	11.408.966,83	18.868.361,37	600.482,70	0,00	85.600.865,03			
3. ΣΥΜΠΛΗΡΩΜΑΤΙΚΕΣ ΑΣΦΑΛΙΣΕΙΣ (Group Accident & Health)	4.642.926,55	8.244.130,03	51.051,43	1.677.631,96	1.885.503,28	2.239.102,02	0,00	18.740.345,26			
ΣΥΝΟΛΟ ΟΜΑΔΙΚΩΝ ΑΣΦΑΛΙΣΕΩΝ ΕΡΓΑΖΟΜΕΝΩΝ (A+B)	29.544.337,08	56.467.745,19	65.962,43	17.318.804,02	25.957.629,47	6.871.574,17	0,00	136.226.052,36	6.282	745.734	1.412.401,12

3. ΟΜΑΔΙΚΑ ΣΥΝΤΑΞΙΟΔΟΤΙΚΑ ΠΡΟΓΡΑΜΜΑΤΑ

A. ΝΕΕΣ ΕΡΓΑΣΙΕΣ									46	1.078	
(α) ΠΕΡΙΟΔΙΚΩΝ ΚΑΤΑΒΟΛΩΝ	246.408,48	3.888.712,53	0,00	28.791,22	3.142.071,33	911,73	0,00	7.306.895,29			
(β) ΕΦΑΠΑΞ ΚΑΤΑΒΟΛΗΣ	1.903.508,61	1.392.479,75	0,00	3.840,00	15.922.323,34	0,00	0,00	19.222.151,71			
B. ΕΡΓΑΣΙΕΣ ΠΡΟΗΓΟΥΜΕΝΩΝ ΠΕΡΙΟΔΩΝ									695	87.381	
(α) ΠΕΡΙΟΔΙΚΩΝ ΚΑΤΑΒΟΛΩΝ	14.571.070,37	18.636.511,00	161.769,38	8.983.690,11	52.128.916,17	3.185.469,99	0,00	97.667.427,02			
(β) ΕΦΑΠΑΞ ΚΑΤΑΒΟΛΗΣ	3.919.061,03	1.459.032,46	23.000,00	0,00	9.982.189,59	0,00	0,00	15.383.283,08			
ΣΥΝΟΛΟ ΟΜΑΔΙΚΩΝ ΣΥΝΤΑΞΙΟΔΟΤΙΚΩΝ ΠΡΟΓΡΑΜΜΑΤΩΝ (A+B)	20.640.048,49	25.376.735,75	184.769,38	9.016.321,33	81.175.500,44	3.186.381,72	0,00	139.579.757,10	741	88.459	0,00

ΣΥΝΟΛΟ ΟΜΑΔΙΚΩΝ ΑΣΦΑΛΙΣΕΩΝ ΖΩΗΣ (1. + 2. + 3.)	50.233.578,90	84.287.541,51	250.731,81	26.570.481,71	107.446.593,47	94.364.428,97	0,00	363.153.356,38	7.249	2.639.657	1.601.610,25
---	----------------------	----------------------	-------------------	----------------------	-----------------------	----------------------	-------------	-----------------------	--------------	------------------	---------------------

1/1/2016 - 30/9/2016

Παραγωγή Ασφαλίσεων Ομαδικών Ασφαλίσεων

Ποσοστιαία Σύνθεση

Κανάλια Διανομής											Αντασφαλιστικές Αναλήψεις
Ασφαλιστικοί Διαμεσολαβητές αποκλειστικής συνεργασίας	Ασφαλιστικοί Διαμεσολαβητές μη αποκλειστικής συνεργασίας	Άμεσες Πωλήσεις (μέσω διαδικτύου με χρήση ψηφιακής πλατφόρμας)	Άμεσες Πωλήσεις (Call Center, Direct mail)	Άμεσες Πωλήσεις (Corporate Sales, Ασφαλιστικοί Υπάλληλοι)	Bancassurance	Άλλο κανάλι	Σύνολο				
Εγγεγραμμένα Ασφάλιστρα	Εγγεγραμμένα Ασφάλιστρα	Εγγεγραμμένα Ασφάλιστρα	Εγγεγραμμένα Ασφάλιστρα		Εγγεγραμμένα Ασφάλιστρα	Εγγεγραμμένα Ασφάλιστρα	Εγγεγραμμένα Ασφάλιστρα	Πλήθος Συμβολαίων	Πλήθος Ασφαλισμένων		

1. ΑΣΦΑΛΙΣΕΙΣ ΔΑΝΕΙΟΛΗΠΤΩΝ (Credit Life)

A. ΝΕΕΣ ΕΡΓΑΣΙΕΣ										11,5%	1,7%
1. ΑΣΦΑΛΙΣΗ ΖΩΗΣ (Credit Life)	0,8%	0,1%	0,0%	1,8%	0,0%	97,3%	0,0%	100,0%			
2. ΣΥΜΠΛΗΡΩΜΑΤΙΚΕΣ ΑΣΦΑΛΙΣΕΙΣ Credit Life (Accident & Health)	0,6%	0,1%	0,0%	1,4%	0,0%	97,9%	0,0%	100,0%			
B. ΕΡΓΑΣΙΕΣ ΠΡΟΗΓΟΥΜΕΝΩΝ ΠΕΡΙΟΔΩΝ										88,5%	98,3%
1. ΑΣΦΑΛΙΣΗ ΖΩΗΣ (Credit Life)	0,0%	3,5%	0,0%	0,2%	0,5%	95,8%	0,0%	100,0%			
2. ΣΥΜΠΛΗΡΩΜΑΤΙΚΕΣ ΑΣΦΑΛΙΣΕΙΣ Credit Life (Accident & Health)	0,0%	0,8%	0,0%	0,3%	0,1%	98,8%	0,0%	100,0%			
ΣΥΝΟΛΟ ΑΣΦΑΛΙΣΕΩΝ ΔΑΝΕΙΟΛΗΠΤΩΝ (A+B)	0,1%	2,8%	0,0%	0,3%	0,4%	96,5%	0,0%	100,0%	100,0%	100,0%	11,8%

2. ΟΜΑΔΙΚΕΣ ΑΣΦΑΛΙΣΕΙΣ ΕΡΓΑΖΟΜΕΝΩΝ (Group Life & Medical)

A. ΝΕΕΣ ΕΡΓΑΣΙΕΣ										12,4%	5,6%
1. ΑΣΦΑΛΙΣΗ ΖΩΗΣ (Group Life)	13,1%	60,5%	0,0%	9,7%	11,4%	5,3%	0,0%	100,0%			
2. ΑΣΦΑΛΙΣΗ ΥΓΕΙΑΣ (Group Medical)	17,8%	54,4%	0,0%	12,2%	11,6%	4,0%	0,0%	100,0%			
3. ΣΥΜΠΛΗΡΩΜΑΤΙΚΕΣ ΑΣΦΑΛΙΣΕΙΣ (Group Accident & Health)	16,0%	54,1%	0,0%	11,2%	5,7%	13,0%	0,0%	100,0%			
B. ΕΡΓΑΣΙΕΣ ΠΡΟΗΓΟΥΜΕΝΩΝ ΠΕΡΙΟΔΩΝ										87,6%	94,4%
1. ΑΣΦΑΛΙΣΗ ΖΩΗΣ (Group Life)	18,6%	34,4%	0,1%	13,8%	18,1%	15,0%	0,0%	100,0%			
2. ΑΣΦΑΛΙΣΗ ΥΓΕΙΑΣ (Group Medical)	22,3%	41,6%	0,0%	13,3%	22,0%	0,7%	0,0%	100,0%			
3. ΣΥΜΠΛΗΡΩΜΑΤΙΚΕΣ ΑΣΦΑΛΙΣΕΙΣ (Group Accident & Health)	24,8%	44,0%	0,3%	9,0%	10,1%	11,9%	0,0%	100,0%			
ΣΥΝΟΛΟ ΟΜΑΔΙΚΩΝ ΑΣΦΑΛΙΣΕΩΝ ΕΡΓΑΖΟΜΕΝΩΝ (A+B)	21,7%	41,5%	0,0%	12,7%	19,1%	5,0%	0,0%	100,0%	100,0%	100,0%	88,2%

3. ΟΜΑΔΙΚΑ ΣΥΝΤΑΞΙΟΔΟΤΙΚΑ ΠΡΟΓΡΑΜΜΑΤΑ

A. ΝΕΕΣ ΕΡΓΑΣΙΕΣ										6,2%	1,2%
(α) ΠΕΡΙΟΔΙΚΩΝ ΚΑΤΑΒΟΛΩΝ	3,4%	53,2%	0,0%	0,4%	43,0%	0,0%	0,0%	100,0%			
(β) ΕΦΑΠΑΞ ΚΑΤΑΒΟΛΗΣ	9,9%	7,2%	0,0%	0,0%	82,8%	0,0%	0,0%	100,0%			
B. ΕΡΓΑΣΙΕΣ ΠΡΟΗΓΟΥΜΕΝΩΝ ΠΕΡΙΟΔΩΝ										93,8%	98,8%
(α) ΠΕΡΙΟΔΙΚΩΝ ΚΑΤΑΒΟΛΩΝ	14,9%	19,1%	0,2%	9,2%	53,4%	3,3%	0,0%	100,0%			
(β) ΕΦΑΠΑΞ ΚΑΤΑΒΟΛΗΣ	25,5%	9,5%	0,1%	0,0%	64,9%	0,0%	0,0%	100,0%			
ΣΥΝΟΛΟ ΟΜΑΔΙΚΩΝ ΣΥΝΤΑΞΙΟΔΟΤΙΚΩΝ ΠΡΟΓΡΑΜΜΑΤΩΝ (A+B)	14,8%	18,2%	0,1%	6,5%	58,2%	2,3%	0,0%	100,0%	100,0%	100,0%	0,0%

ΣΥΝΟΛΟ ΟΜΑΔΙΚΩΝ ΑΣΦΑΛΙΣΕΩΝ ΖΩΗΣ (1. + 2. + 3.)

	13,8%	23,2%	0,1%	7,3%	29,6%	26,0%	0,0%	100,0%			100,0%
--	-------	-------	------	------	-------	-------	------	--------	--	--	--------

Πλήθος Απαντήσεων		Αποζημιώσεις Ατομικών Ασφαλίσεων Ζωής		
20		1/1/2016 - 30/9/2016		
Συμμετοχή στο σύνολο:		(Ποσά σε ευρώ)		
98,59%	Πληρωμές λόγω Λήξης	Πληρωμές λόγω Εξαγοράς	Πληρωμές λόγω επέλευσης ασφ.κινδύνου	Σύνολο
ΑΤΟΜΙΚΕΣ ΑΣΦΑΛΙΣΕΙΣ ΖΩΗΣ				
I1. ΕΠΙΒΙΩΣΗΣ, ΘΑΝΑΤΟΥ, ΜΙΚΤΕΣ κλπ	64.168.012,57	135.972.996,00	10.241.440,77	210.382.449,34
I2. ΠΡΟΣΟΔΩΝ (ΕΦΑΠΑΞ)	27.890.469,74	105.527.639,05	2.208.854,09	135.626.962,88
ΑΣΦΑΛΙΣΕΙΣ ΥΓΕΙΑΣ - ΣΥΜΠΛΗΡΩΜΑΤΙΚΕΣ ΑΣΦΑΛΙΣΕΙΣ				
(α) ΝΟΣΟΚΟΜΕΙΑΚΑ ΠΡΟΓΡΑΜΜΑΤΑ	0,00	0,00	232.586.641,65	232.586.641,65
(β) ΛΟΙΠΕΣ ΚΑΛΥΨΕΙΣ	0,00	0,00	30.920.179,22	30.920.179,22
ΣΥΝΟΛΟ ΑΤΟΜΙΚΩΝ ΑΣΦΑΛΙΣΕΩΝ ΖΩΗΣ	92.058.482,31	241.500.635,05	275.957.115,73	609.516.233,09
ΑΣΦΑΛΙΣΕΙΣ ΖΩΗΣ ΣΥΝΔΕΔΕΜΕΝΕΣ ΜΕ ΕΠΕΝΔΥΣΕΙΣ - ΑΤΟΜΙΚΕΣ ΑΣΦΑΛΙΣΕΙΣ	91.988.499,87	278.323.457,50	3.274.274,29	373.586.231,66
ΑΤΟΜΙΚΕΣ ΑΣΦΑΛΙΣΕΙΣ - ΣΥΝΤΑΞΕΙΣ (δεν περιλαμβάνονται ανωτέρω)				3.275.261,05
ΣΥΝΟΛΟ ΑΠΟΖΗΜΙΩΣΕΩΝ ΑΤΟΜΙΚΩΝ ΑΣΦΑΛΙΣΕΩΝ ΖΩΗΣ	184.046.982,18	519.824.092,55	279.231.390,02	986.377.725,80
ΑΤΟΜΙΚΕΣ ΑΣΦΑΛΙΣΕΙΣ - ΣΥΝΤΑΞΕΙΣ ΠΛΗΘΟΣ (πληροφοριακό στοιχείο)				4.886

1/1/2016 - 30/9/2016

Αποζημιώσεις Ατομικών Ασφαλίσεων Ζωής

Ποσοστιαία Σύνθεση

	Πληρωμές λόγω Λήξης	Πληρωμές λόγω Εξαγοράς	Πληρωμές λόγω επέλευσης ασφ.κινδύνου	Σύνολο	
ΑΤΟΜΙΚΕΣ ΑΣΦΑΛΙΣΕΙΣ ΖΩΗΣ					
I1. ΕΠΙΒΙΩΣΗΣ, ΘΑΝΑΤΟΥ, ΜΙΚΤΕΣ κλπ	30,5%	64,6%	4,9%	100,0%	
I2. ΠΡΟΣΩΔΩΝ (ΕΦΑΠΑΞ)	20,6%	77,8%	1,6%	100,0%	
ΑΣΦΑΛΙΣΕΙΣ ΥΓΕΙΑΣ - ΣΥΜΠΛΗΡΩΜΑΤΙΚΕΣ ΑΣΦΑΛΙΣΕΙΣ					
(α) ΝΟΣΟΚΟΜΕΙΑΚΑ ΠΡΟΓΡΑΜΜΑΤΑ	0,0%	0,0%	100,0%	100,0%	
(β) ΛΟΙΠΕΣ ΚΑΛΥΨΕΙΣ	0,0%	0,0%	100,0%	100,0%	
ΣΥΝΟΛΟ ΑΤΟΜΙΚΩΝ ΑΣΦΑΛΙΣΕΩΝ ΖΩΗΣ	15,1%	39,6%	45,3%	100,0%	61,8%
ΑΣΦΑΛΙΣΕΙΣ ΖΩΗΣ ΣΥΝΔΕΔΕΜΕΝΕΣ ΜΕ ΕΠΕΝΔΥΣΕΙΣ - ΑΤΟΜΙΚΕΣ ΑΣΦΑΛΙΣΕΙΣ	24,6%	74,5%	0,9%	100,0%	37,9%
ΑΤΟΜΙΚΕΣ ΑΣΦΑΛΙΣΕΙΣ - ΣΥΝΤΑΞΕΙΣ (δεν περιλαμβάνονται ανωτέρω)					0,3%
ΣΥΝΟΛΟ ΑΠΟΖΗΜΙΩΣΕΩΝ ΑΤΟΜΙΚΩΝ ΑΣΦΑΛΙΣΕΩΝ ΖΩΗΣ	18,7%	52,7%	28,3%		100,0%

Πλήθος Απαντήσεων

20

Αποζημιώσεις Ομαδικών Ασφαλίσεων Ζωής

1/1/2016 - 30/9/2016

(Ποσά σε ευρώ)

Συμμετοχή στο σύνολο:

98,59%

	Πληρωμές λόγω Λήξης	Πληρωμές λόγω Εξαγοράς	Πληρωμές λόγω επέλευσης ασφ.κινδύνου	Σύνολο
1. ΑΠΟΖΗΜΙΩΣΕΙΣ ΑΣΦΑΛΙΣΕΩΝ ΔΑΝΕΙΟΛΗΠΤΩΝ (Credit Life)				
1. ΑΣΦΑΛΙΣΗ ΖΩΗΣ	17.410.078,77	12.756.089,14	23.231.269,88	53.397.437,79
2. ΣΥΜΠΛΗΡΩΜΑΤΙΚΕΣ ΑΣΦΑΛΙΣΕΙΣ	0,00	0,00	6.351.640,71	6.351.640,71
ΣΥΝΟΛΟ ΑΠΟΖΗΜΙΩΣΕΩΝ ΑΣΦΑΛΙΣΕΩΝ ΔΑΝΕΙΟΛΗΠΤΩΝ	17.410.078,77	12.756.089,14	29.582.910,59	59.749.078,50
2. ΑΠΟΖΗΜΙΩΣΕΙΣ ΟΜΑΔΙΚΩΝ ΑΣΦΑΛΙΣΕΩΝ ΕΡΓΑΖΟΜΕΝΩΝ (Group Life)				
1. ΑΣΦΑΛΙΣΗ ΖΩΗΣ	0,00	0,00	19.806.860,14	19.806.860,14
2. (α) ΣΥΜΠΛΗΡΩΜΑΤΙΚΕΣ ΑΣΦΑΛΙΣΕΙΣ (Group Medical)	0,00	0,00	87.599.005,42	87.599.005,42
2. (β) ΣΥΜΠΛΗΡΩΜΑΤΙΚΕΣ ΑΣΦΑΛΙΣΕΙΣ (Group Accident & Health)	0,00	0,00	12.076.158,76	12.076.158,76
ΣΥΝΟΛΟ ΑΠΟΖΗΜΙΩΣΕΩΝ ΟΜΑΔΙΚΩΝ ΑΣΦΑΛΙΣΕΩΝ ΕΡΓΑΖΟΜΕΝΩΝ	0,00	0,00	119.482.024,33	119.482.024,33
3. ΑΠΟΖΗΜΙΩΣΕΙΣ ΟΜΑΔΙΚΩΝ ΣΥΝΤΑΞΙΟΔΟΤΙΚΩΝ ΠΡΟΓΡΑΜΜΑΤΩΝ				
	69.641.189,01	20.721.303,63	1.499.705,37	91.862.198,01
ΟΜΑΔΙΚΕΣ ΑΣΦΑΛΙΣΕΙΣ - ΣΥΝΤΑΞΕΙΣ (δεν περιλαμβάνονται ανωτέρω)				15.820.240,66
ΣΥΝΟΛΟ ΑΠΟΖΗΜΙΩΣΕΩΝ ΟΜΑΔΙΚΩΝ ΑΣΦΑΛΙΣΕΩΝ ΖΩΗΣ				
	87.051.267,78	33.477.392,77	150.564.640,29	286.913.541,50
ΟΜΑΔΙΚΕΣ ΑΣΦΑΛΙΣΕΙΣ - ΣΥΝΤΑΞΕΙΣ ΠΛΗΘΟΣ (πληροφοριακό στοιχείο)				2.326

1/1/2016 - 30/9/2016

Αποζημιώσεις Ομαδικών Ασφαλίσεων Ζωής

Ποσοστιαία Σύνοψη

	Πληρωμές λόγω Λήξης	Πληρωμές λόγω Εξαγοράς	Πληρωμές λόγω επέλευσης ασφ.κινδύνου	Σύνολο	
1. ΑΠΟΖΗΜΙΩΣΕΙΣ ΑΣΦΑΛΙΣΕΩΝ ΔΑΝΕΙΟΛΗΠΤΩΝ (Credit Life)					
1. ΑΣΦΑΛΙΣΗ ΖΩΗΣ	32,6%	23,9%	43,5%	100,0%	
2. ΣΥΜΠΛΗΡΩΜΑΤΙΚΕΣ ΑΣΦΑΛΙΣΕΙΣ	0,0%	0,0%	100,0%	100,0%	
ΣΥΝΟΛΟ ΑΠΟΖΗΜΙΩΣΕΩΝ ΑΣΦΑΛΙΣΕΩΝ ΔΑΝΕΙΟΛΗΠΤΩΝ	29,1%	21,3%	49,5%	100,0%	20,8%
2. ΑΠΟΖΗΜΙΩΣΕΙΣ ΟΜΑΔΙΚΩΝ ΑΣΦΑΛΙΣΕΩΝ ΕΡΓΑΖΟΜΕΝΩΝ (Group Life)					
1. ΑΣΦΑΛΙΣΗ ΖΩΗΣ	0,0%	0,0%	100,0%	100,0%	
2. (α) ΣΥΜΠΛΗΡΩΜΑΤΙΚΕΣ ΑΣΦΑΛΙΣΕΙΣ (Group Medical)	0,0%	0,0%	100,0%	100,0%	
2. (β) ΣΥΜΠΛΗΡΩΜΑΤΙΚΕΣ ΑΣΦΑΛΙΣΕΙΣ (Group Accident & Health)	0,0%	0,0%	100,0%	100,0%	
ΣΥΝΟΛΟ ΑΠΟΖΗΜΙΩΣΕΩΝ ΟΜΑΔΙΚΩΝ ΑΣΦΑΛΙΣΕΩΝ ΕΡΓΑΖΟΜΕΝΩΝ	0,0%	0,0%	100,0%	100,0%	41,6%
3. ΑΠΟΖΗΜΙΩΣΕΙΣ ΟΜΑΔΙΚΩΝ ΣΥΝΤΑΞΙΟΔΟΤΙΚΩΝ ΠΡΟΓΡΑΜΜΑΤΩΝ					
	75,8%	22,6%	1,6%	100,0%	32,0%
ΟΜΑΔΙΚΕΣ ΑΣΦΑΛΙΣΕΙΣ - ΣΥΝΤΑΞΕΙΣ (δεν περιλαμβάνονται ανωτέρω)					5,5%
ΣΥΝΟΛΟ ΑΠΟΖΗΜΙΩΣΕΩΝ ΟΜΑΔΙΚΩΝ ΑΣΦΑΛΙΣΕΩΝ ΖΩΗΣ				30,3%	11,7%
				52,5%	100,0%