



Ασφάλιση Οδικής Βοήθειας Στατιστικά στοιχεία έτους 2010

Επιτροπή
Ασφαλίσεων
Αυτοκινήτων

-

Υποεπιτροπή
Οδικής Βοήθειας



Ασφάλιση Οδικής Βοήθειας - Στατιστικά στοιχεία έτους 2010

(Συγκεντρωτικά στοιχεία 5 εξειδικευμένων Ασφαλιστικών Επιχειρήσεων – μελών Ε.Α.Ε.Ε.)

Τα Βασικά Μεγέθη

Πλήθος ασφαλισμένων οχημάτων

	2010	2009	Μεταβολή
Οδική Βοήθεια	1.654.507	1.645.838	0,5%
Φροντίδα Ατυχήματος	5.225.160	4.565.253	14,5%

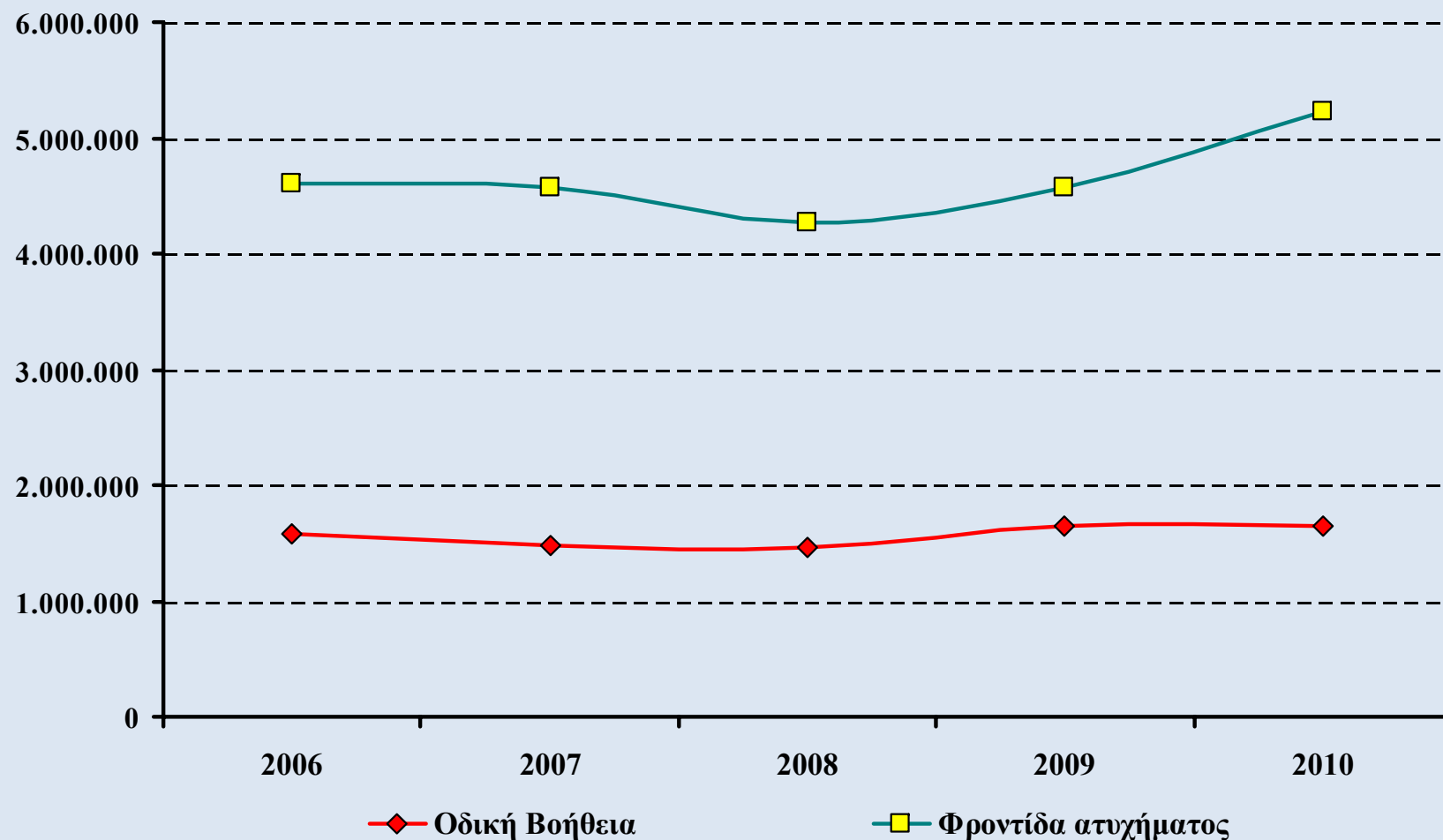
Φάκελοι εξυπηρέτησης (Πλήθος καταγραφέντων περιστατικών)

	2010	2009	Μεταβολή
Οδική Βοήθεια	439.016	456.394	-3,8%
Φροντίδα Ατυχήματος	336.559	308.960	8,9%

Ασφάλιση Οδικής Βοήθειας - Στατιστικά στοιχεία έτους 2010 (Συγκεντρωτικά στοιχεία 5 εξειδικευμένων Ασφαλιστικών Επιχειρήσεων – μελών Ε.Α.Ε.Ε.)

Τα Βασικά Μεγέθη

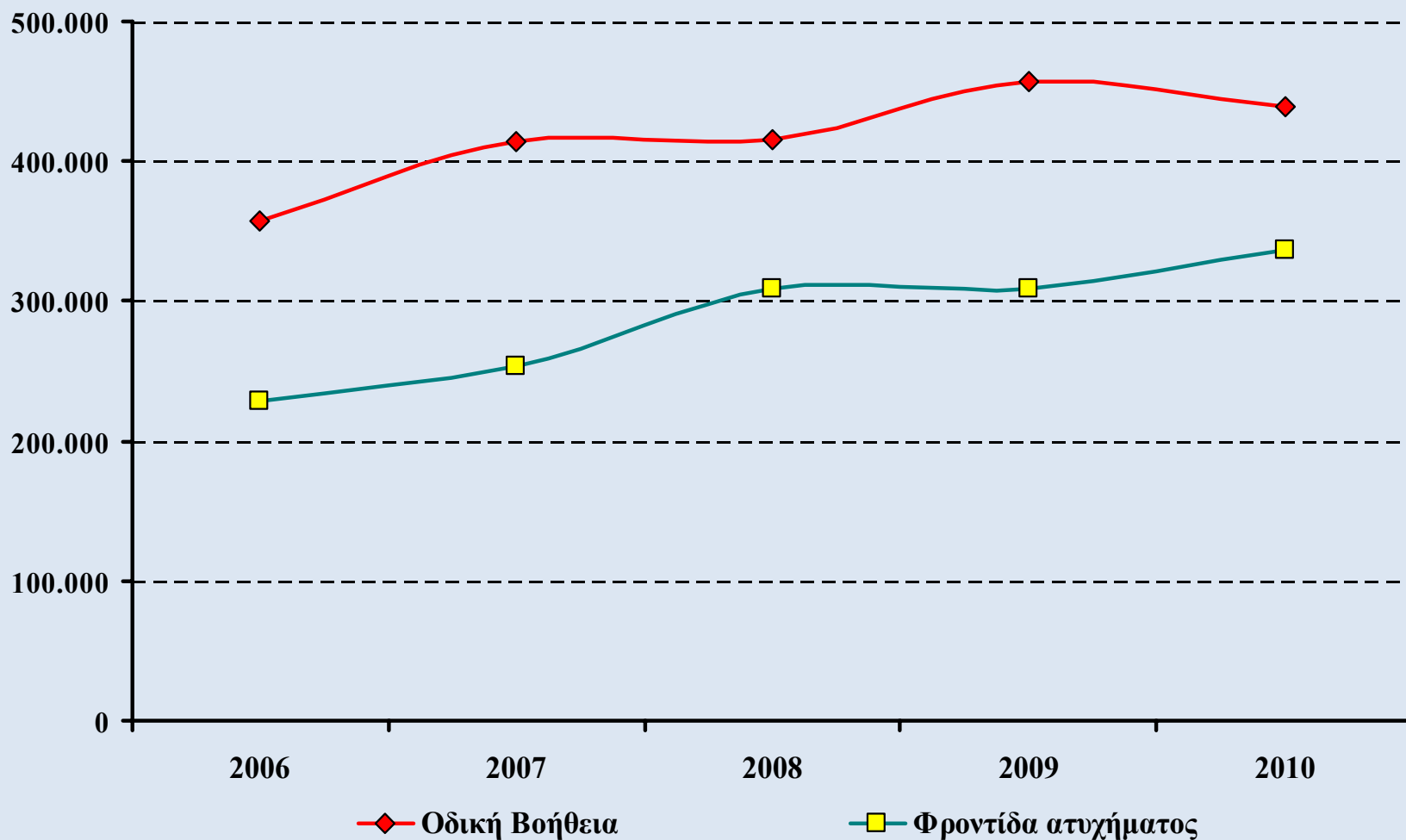
Πλήθος ασφαλισμένων οχημάτων



Ασφάλιση Οδικής Βοήθειας - Στατιστικά στοιχεία έτους 2010 (Συγκεντρωτικά στοιχεία 5 εξειδικευμένων Ασφαλιστικών Επιχειρήσεων – μελών Ε.Α.Ε.Ε.)

Τα Βασικά Μεγέθη

Φάκελοι εξυπηρέτησης



Ασφάλιση Οδικής Βοήθειας - Στατιστικά στοιχεία έτους 2010 (Συγκεντρωτικά στοιχεία 5 εξειδικευμένων Ασφαλιστικών Επιχειρήσεων – μελών Ε.Α.Ε.Ε.)

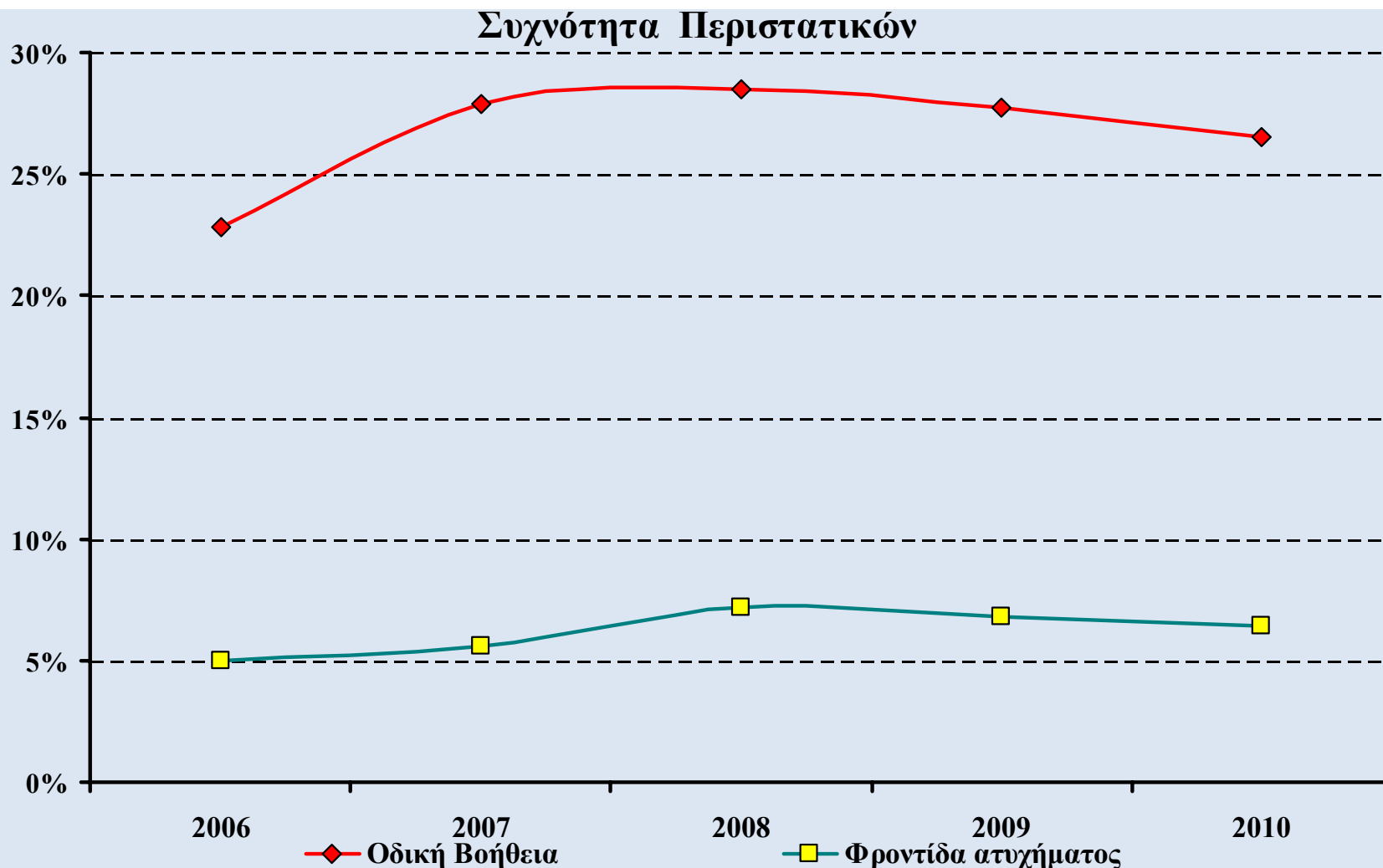
Τα Βασικά Μεγέθη

Συχνότητα περιστατικών (=φάκελοι εξυπηρέτησης / πλήθος ασφ. οχημάτων)

	2010	2009
1. Οδική Βοήθεια	26,5%	27,7%
2. Φροντίδα Ατυχήματος	6,4%	6,8%

Ασφάλιση Οδικής Βοήθειας - Στατιστικά στοιχεία έτους 2010 (Συγκεντρωτικά στοιχεία 5 εξειδικευμένων Ασφαλιστικών Επιχειρήσεων – μελών Ε.Α.Ε.Ε.)

Τα Βασικά Μεγέθη



Ασφάλιση Οδικής Βοήθειας - Στατιστικά στοιχεία έτους 2010

(Συγκεντρωτικά στοιχεία 5 εξειδικευμένων Ασφαλιστικών Επιχειρήσεων – μελών Ε.Α.Ε.Ε.)

Εξυπηρετήσεις Οδικής Βοήθειας

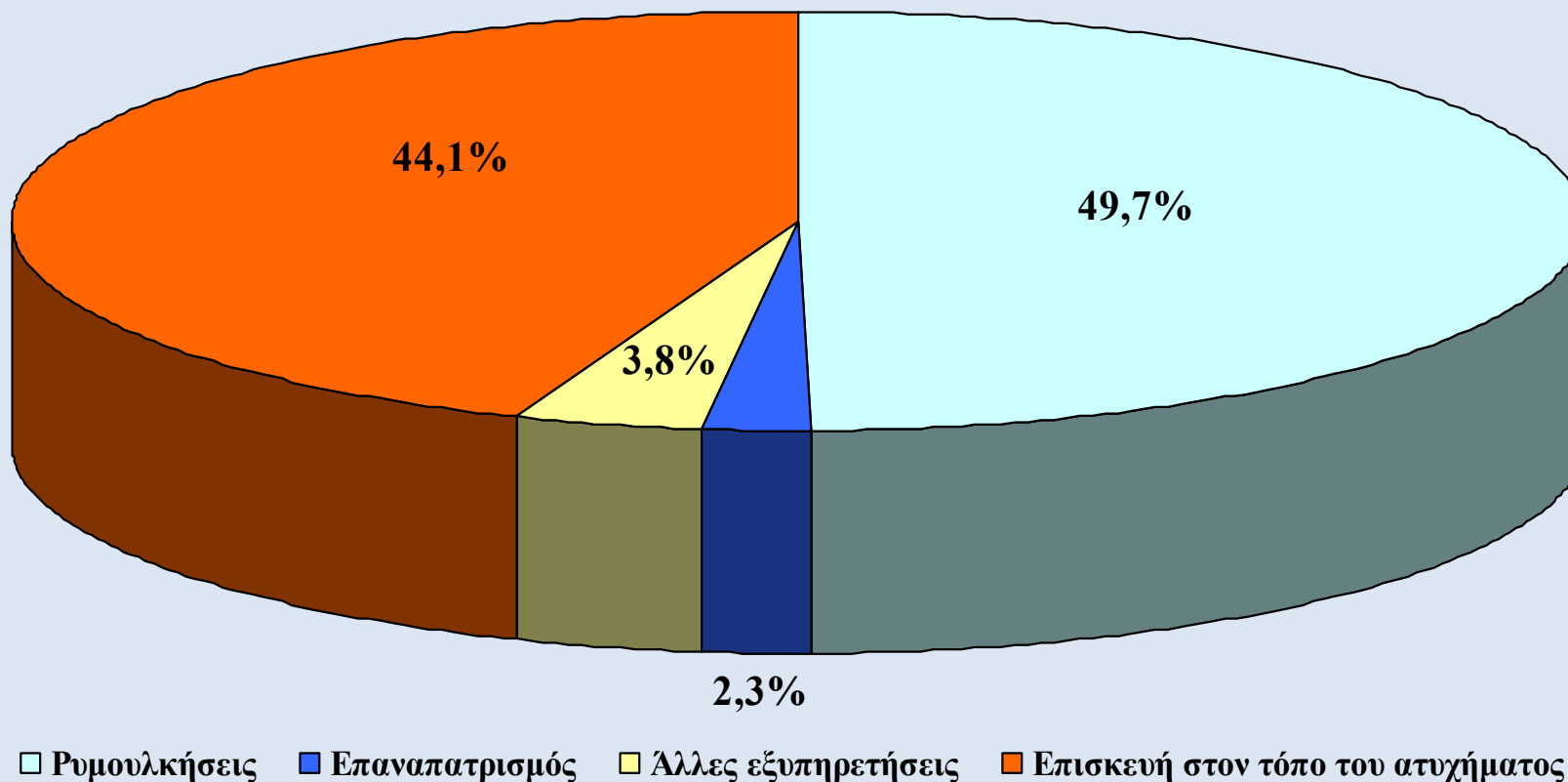
Εξυπηρετήσεις Οδικής Βοήθειας

	2010		2009		Μεταβολή
	Αριθμός	Ποσοστό	Αριθμός	Ποσοστό	
Επισκευή στον τόπο του ατυχήματος	303.900	44,1%	287.438	46,0%	5,7%
Ρυμούλκηση στο πλησ. συνεργείο / / κατοικία	342.343	49,7%	301.597	48,3%	13,5%
Επαναπατρισμός	16.000	2,3%	15.031	2,4%	6,4%
Άλλες εξυπηρετήσεις	26.111	3,8%	20.778	3,3%	25,7%
Σύνολο Συμβάντων	688.354	100,0%	624.844	100,0%	10,2%

Ασφάλιση Οδικής Βοήθειας - Στατιστικά στοιχεία έτους 2010 (Συγκεντρωτικά στοιχεία 5 εξειδικευμένων Ασφαλιστικών Επιχειρήσεων – μελών Ε.Α.Ε.Ε.)

Εξυπηρετήσεις Οδικής Βοήθειας 2010

Εξυπηρετήσεις Οδικής Βοήθειας - Συχνότητα περιστατικών



Ασφάλιση Οδικής Βοήθειας - Στατιστικά στοιχεία έτους 2010

(Συγκεντρωτικά στοιχεία 5 εξειδικευμένων Ασφαλιστικών Επιχειρήσεων – μελών Ε.Α.Ε.Ε.)

Εξυπηρετήσεις Οδικής Βοήθειας 2010

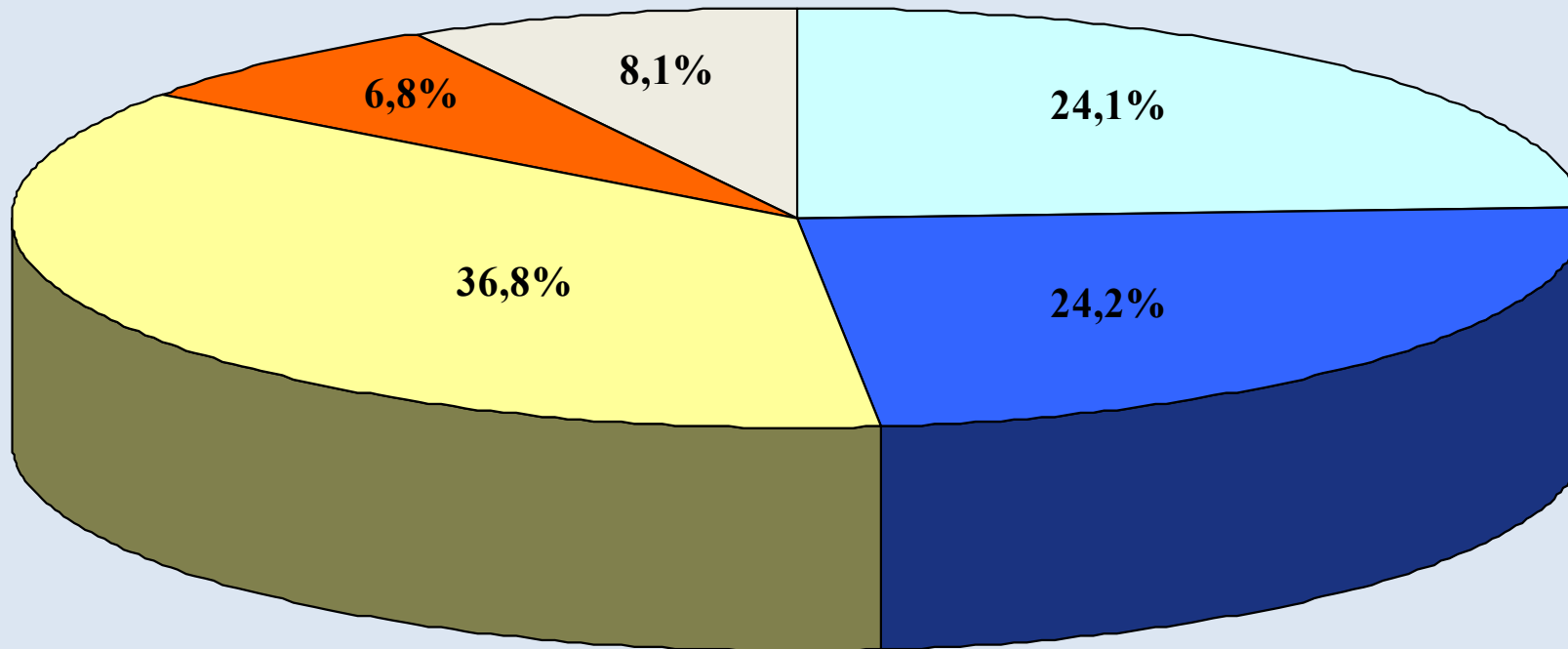
Ανάλυση πλήθους υπηρεσιών και ποσοστιαία συμμετοχή

	Ατύχημα	Μηχανική	Ηλεκτρική	Ελαστικό	Λοιπές βλάβες	Σύνολο
Επισκευή στον τόπο του ατυχήματος	69.748	22.659	156.139	32.307	23.047	303.900
	23,0%	7,5%	51,4%	10,6%	7,6%	100,0%
Ρυμούλκηση στο πλησ. συνεργείο / κατοικία	85.908	133.686	81.915	11.416	29.418	342.343
	25,1%	39,1%	23,9%	3,3%	8,6%	100,0%
Σύνολο	155.656	156.345	238.054	43.723	52.465	646.243
	24,1%	24,2%	36,8%	6,8%	8,1%	100,0%

Ασφάλιση Οδικής Βοήθειας - Στατιστικά στοιχεία έτους 2010 (Συγκεντρωτικά στοιχεία 5 εξειδικευμένων Ασφαλιστικών Επιχειρήσεων – μελών Ε.Α.Ε.Ε.)

Εξυπηρετήσεις Οδικής Βοήθειας 2010

Εξυπηρετήσεις Οδικής Βοήθειας - Ανάλυση ανά αιτία



□ Ατύχημα

■ Μηχανική

■ Ηλεκτρική

■ Ελαστικό

□ Λοιπές βλάβες

Ασφάλιση Οδικής Βοήθειας - Στατιστικά στοιχεία έτους 2010

(Συγκεντρωτικά στοιχεία 5 εξειδικευμένων Ασφαλιστικών Επιχειρήσεων – μελών Ε.Α.Ε.Ε.)

Εξυπηρετήσεις Οδικής Βοήθειας 2010

Ποσοστιαία συμμετοχή τύπου εξυπηρέτησης

	Ατύχημα	Μηχανική	Ηλεκτρική	Ελαστικό	Λοιπές βλάβες
Επισκευή στον τόπο του ατυχήματος	44,8%	14,5%	65,6%	73,9%	43,9%
Ρυμούλκηση στο πλησ. συνεργείο / κατοικία	55,2%	85,5%	34,4%	26,1%	56,1%
Σύνολο	100,0%	100,0%	100,0%	100,0%	100,0%

Ασφάλιση Οδικής Βοήθειας - Στατιστικά στοιχεία έτους 2010

(Συγκεντρωτικά στοιχεία 5 εξειδικευμένων Ασφαλιστικών Επιχειρήσεων – μελών Ε.Α.Ε.Ε.)

Γεωγραφική Κατανομή Οδικής Βοήθειας

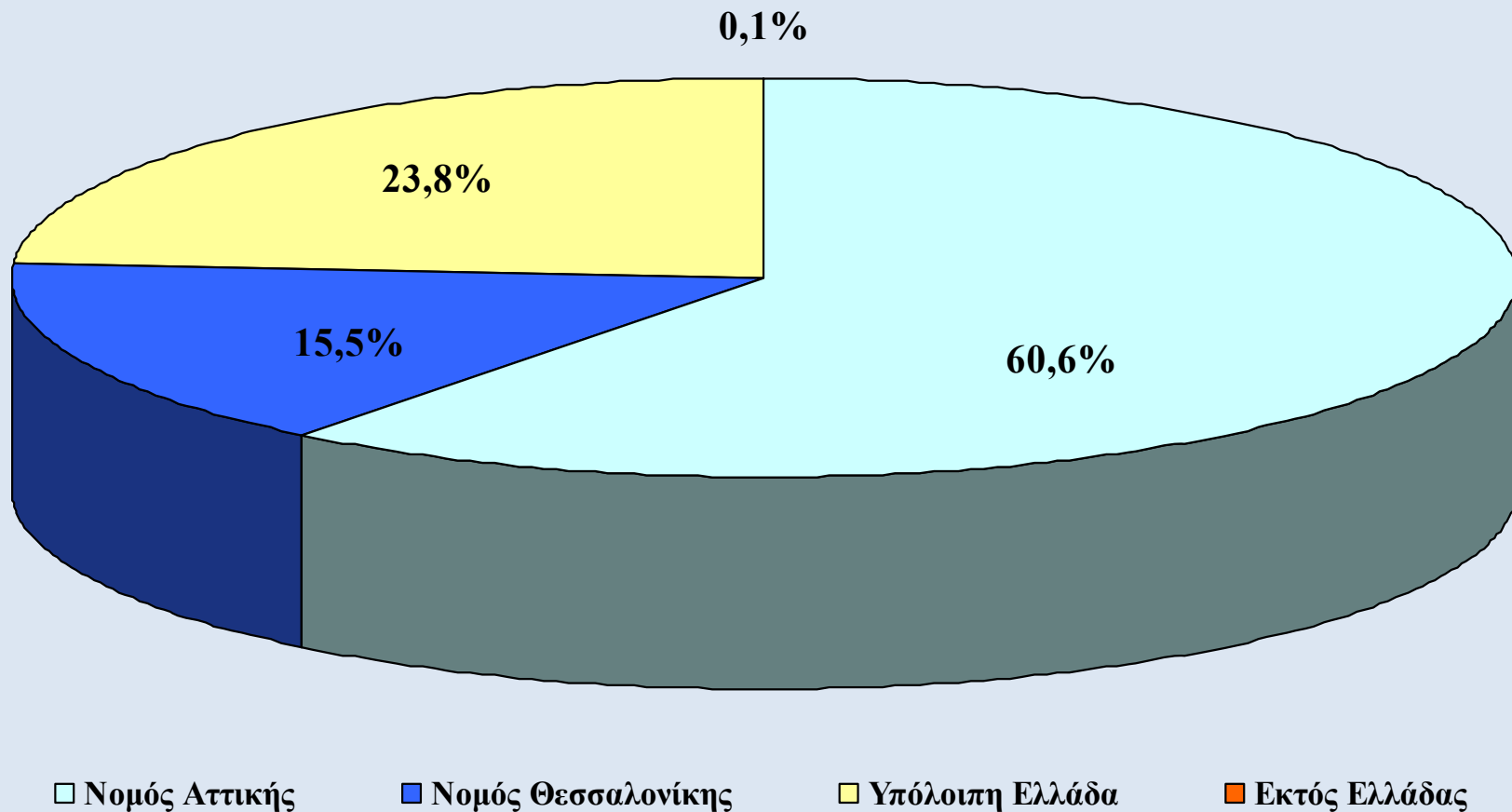
Γεωγραφική κατανομή εξυπηρετήσεων Οδικής Βοήθειας

	2010		2009		Μεταβολή
	Αριθμός	Ποσοστό	Αριθμός	Ποσοστό	
Νομός Αττικής	266.079	60,6%	275.873	60,4%	-3,6%
Νομός Θεσσαλονίκης	68.183	15,5%	66.231	14,5%	2,9%
Υπόλοιπη Ελλάδα	104.374	23,8%	113.956	25,0%	-8,4%
Εκτός Ελλάδας	380	0,1%	334	0,1%	13,8%
Σύνολο	439.016	100%	456.394	100%	-3,8%

Ασφάλιση Οδικής Βοήθειας - Στατιστικά στοιχεία έτους 2010 (Συγκεντρωτικά στοιχεία 5 εξειδικευμένων Ασφαλιστικών Επιχειρήσεων – μελών Ε.Α.Ε.Ε.)

Γεωγραφική Κατανομή Οδικής Βοήθειας 2010

Γεωγραφική Κατανομή Οδικής Βοήθειας



Ασφάλιση Οδικής Βοήθειας - Στατιστικά στοιχεία έτους 2010 (Συγκεντρωτικά στοιχεία 5 εξειδικευμένων Ασφαλιστικών Επιχειρήσεων – μελών Ε.Α.Ε.Ε.)

Γεωγραφική Κατανομή Φροντίδας Ατυχήματος

Γεωγραφική κατανομή εξυπηρετήσεων Φροντίδας Ατυχήματος

	2010		2009		Μεταβολή
	Αριθμός	Ποσοστό	Αριθμός	Ποσοστό	
Νομός Αττικής	193.193	57,4%	197.571	63,9%	-2,2%
Νομός Θεσσαλονίκης	35.824	10,6%	34.980	11,3%	2,4%
Υπόλοιπη Ελλάδα	107.512	31,9%	76.402	24,7%	40,7%
Εκτός Ελλάδας	30	0,01%	7	0,0%	328,6%
Σύνολο	336.559	100%	308.960	100%	8,9%

Ασφάλιση Οδικής Βοήθειας - Στατιστικά στοιχεία έτους 2010 (Συγκεντρωτικά στοιχεία 5 εξειδικευμένων Ασφαλιστικών Επιχειρήσεων – μελών Ε.Α.Ε.Ε.)

Γεωγραφική Κατανομή Φροντίδας Ατυχήματος 2010

