



Ασφάλιση Οδικής Βοήθειας Στατιστικά στοιχεία έτους 2011

Επιτροπή
Ασφαλίσεων
Αυτοκινήτων

-

Υποεπιτροπή
Οδικής Βοήθειας



Ασφάλιση Οδικής Βοήθειας - Στατιστικά στοιχεία έτους 2011

(Συγκεντρωτικά στοιχεία 5 εξειδικευμένων Ασφαλιστικών Επιχειρήσεων – μελών Ε.Α.Ε.Ε.)

Τα Βασικά Μεγέθη

Πλήθος ασφαλισμένων οχημάτων

	2011	2010	Μεταβολή
Οδική Βοήθεια	2.022.368	1.654.507	22,23%
Φροντίδα Ατυχήματος	5.126.761	5.225.160	-1,88%

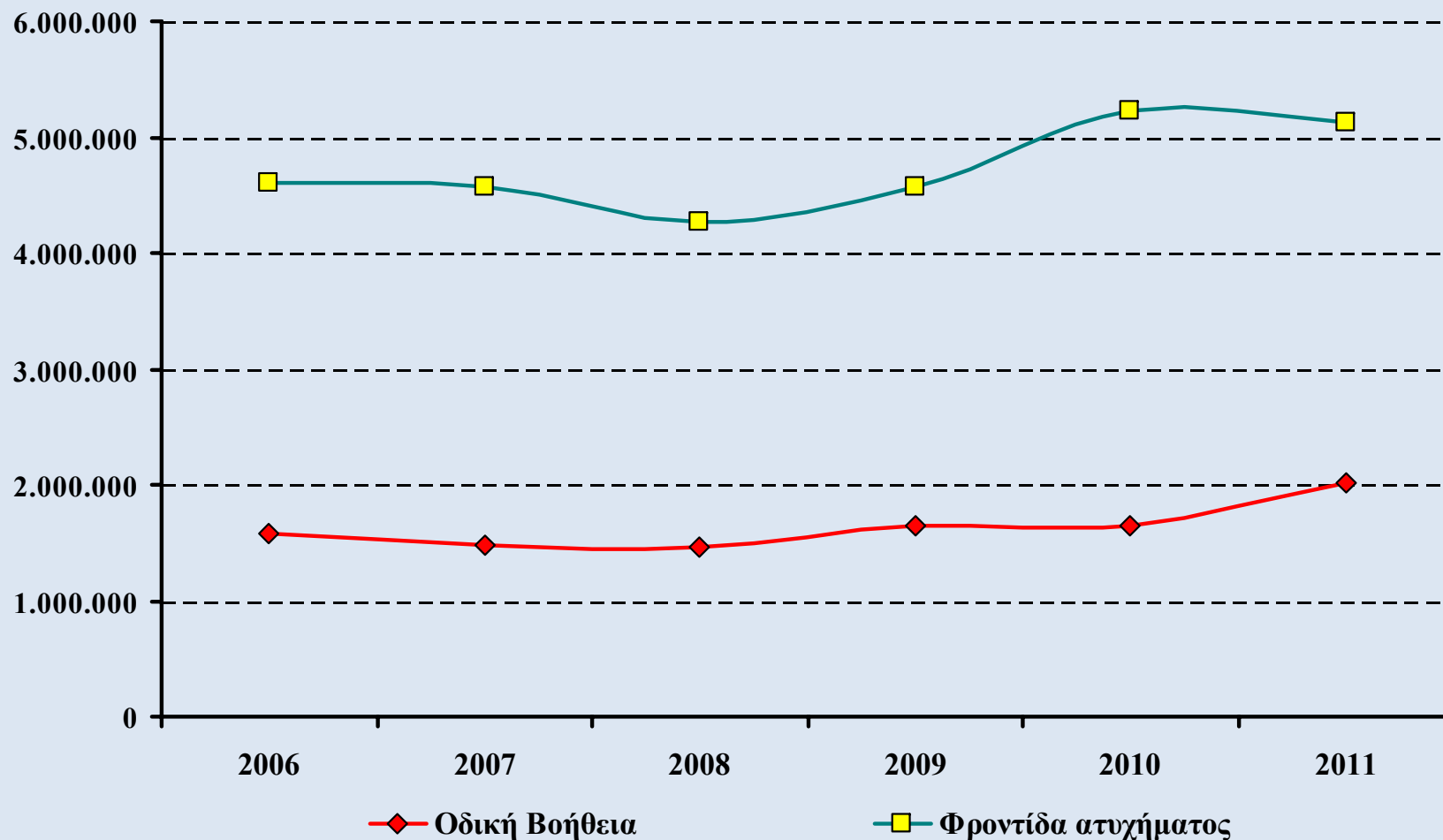
Φάκελοι εξυπηρέτησης (Πλήθος καταγραφέντων περιστατικών)

	2011	2010	Μεταβολή
Οδική Βοήθεια	459.530	439.016	4,67%
Φροντίδα Ατυχήματος	350.150	336.559	4,04%

Ασφάλιση Οδικής Βοήθειας - Στατιστικά στοιχεία έτους 2011 (Συγκεντρωτικά στοιχεία 5 εξειδικευμένων Ασφαλιστικών Επιχειρήσεων – μελών Ε.Α.Ε.Ε.)

Τα Βασικά Μεγέθη

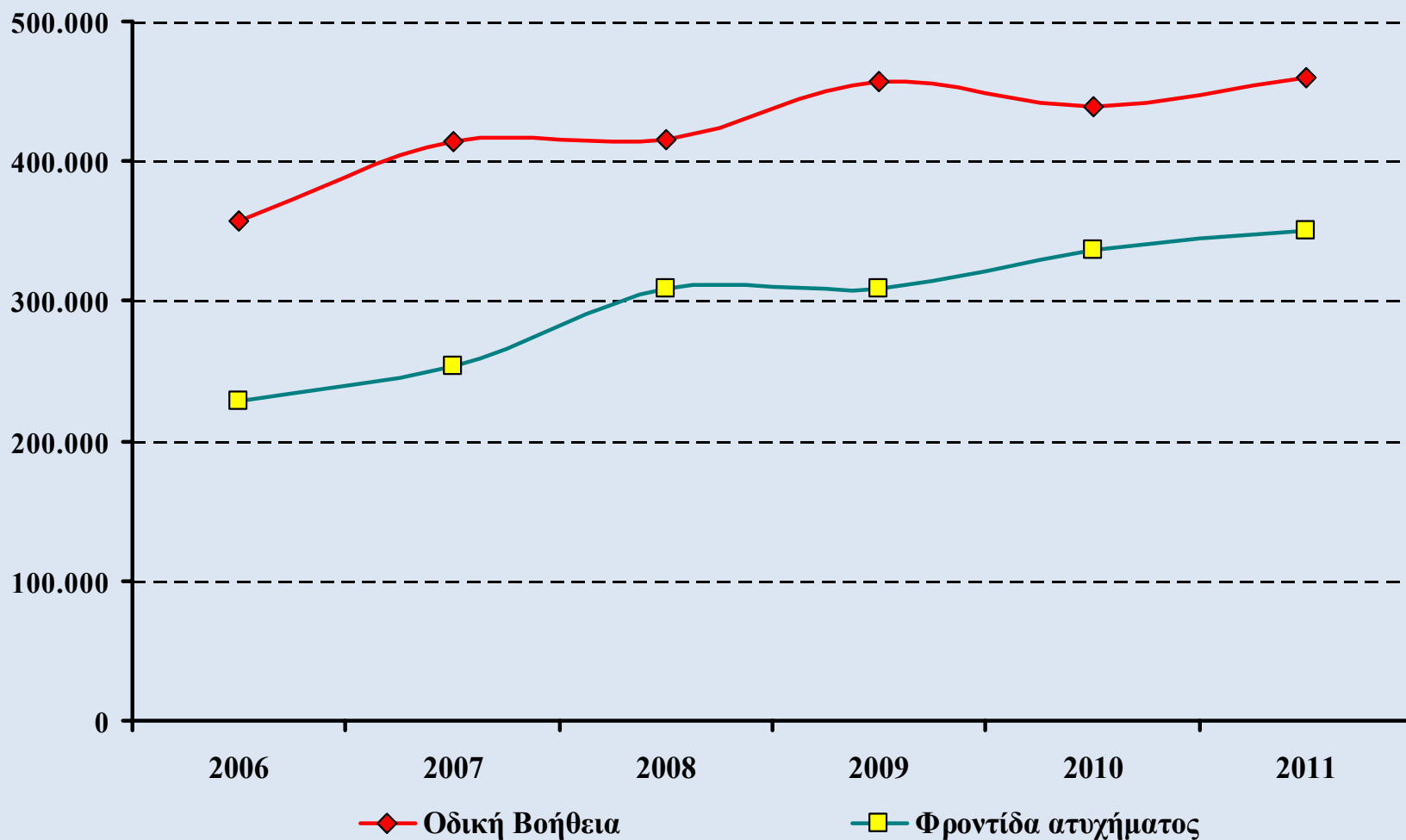
Πλήθος ασφαλισμένων οχημάτων



Ασφάλιση Οδικής Βοήθειας - Στατιστικά στοιχεία έτους 2011 (Συγκεντρωτικά στοιχεία 5 εξειδικευμένων Ασφαλιστικών Επιχειρήσεων – μελών Ε.Α.Ε.Ε.)

Τα Βασικά Μεγέθη

Φάκελοι εξυπηρέτησης



Ασφάλιση Οδικής Βοήθειας - Στατιστικά στοιχεία έτους 2011

(Συγκεντρωτικά στοιχεία 5 εξειδικευμένων Ασφαλιστικών Επιχειρήσεων – μελών Ε.Α.Ε.Ε.)

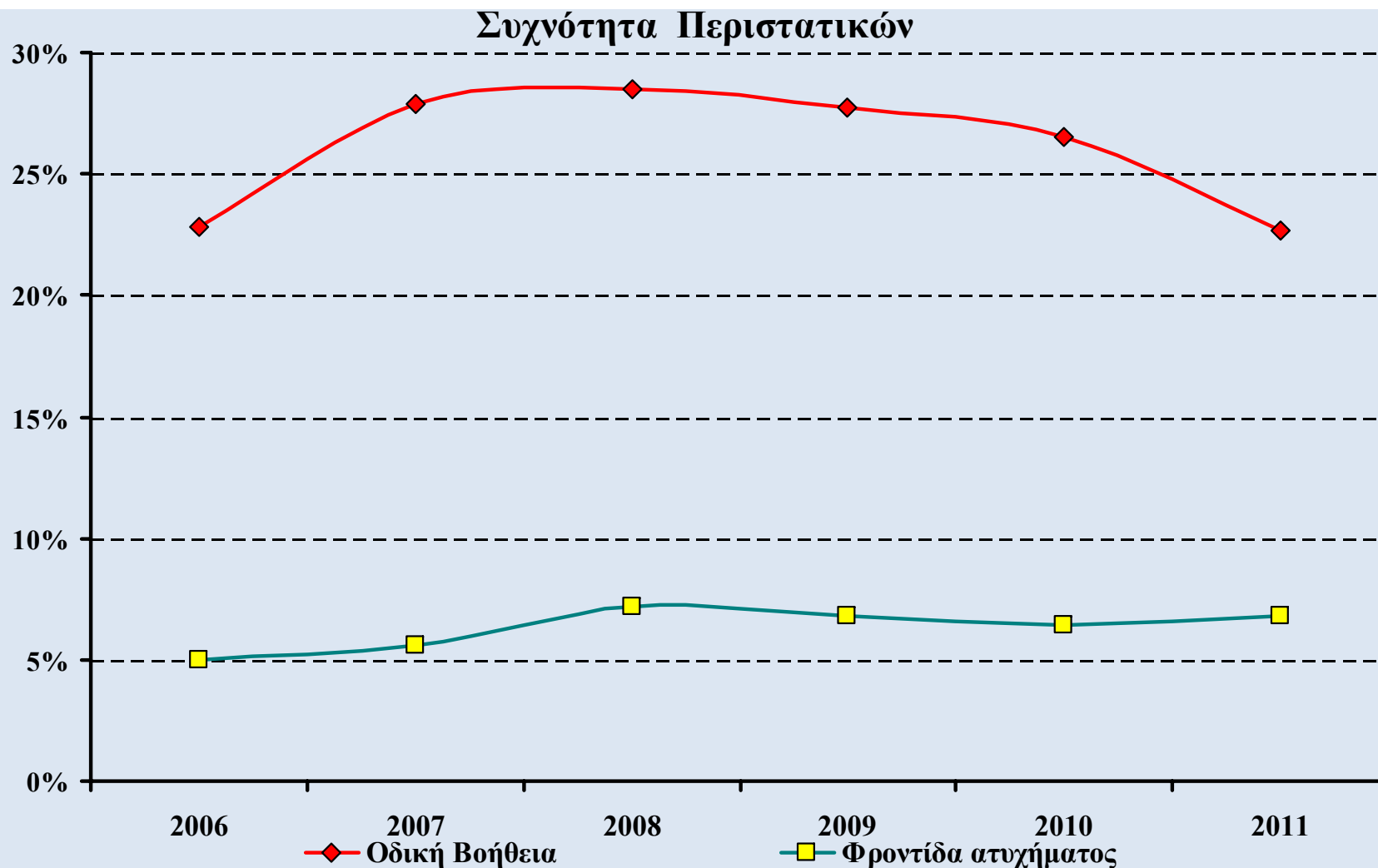
Τα Βασικά Μεγέθη

Συχνότητα περιστατικών (= φάκελοι εξυπηρέτησης / πλήθος ασφ. οχημάτων)

	2011	2010
1. Οδική Βοήθεια	22,7%	26,5%
2. Φροντίδα Ατυχήματος	6,8%	6,4%

Ασφάλιση Οδικής Βοήθειας - Στατιστικά στοιχεία έτους 2011 (Συγκεντρωτικά στοιχεία 5 εξειδικευμένων Ασφαλιστικών Επιχειρήσεων – μελών Ε.Α.Ε.Ε.)

Τα Βασικά Μεγέθη



Ασφάλιση Οδικής Βοήθειας - Στατιστικά στοιχεία έτους 2011

(Συγκεντρωτικά στοιχεία 5 εξειδικευμένων Ασφαλιστικών Επιχειρήσεων – μελών Ε.Α.Ε.Ε.)

Εξυπηρετήσεις Οδικής Βοήθειας

Εξυπηρετήσεις Οδικής Βοήθειας

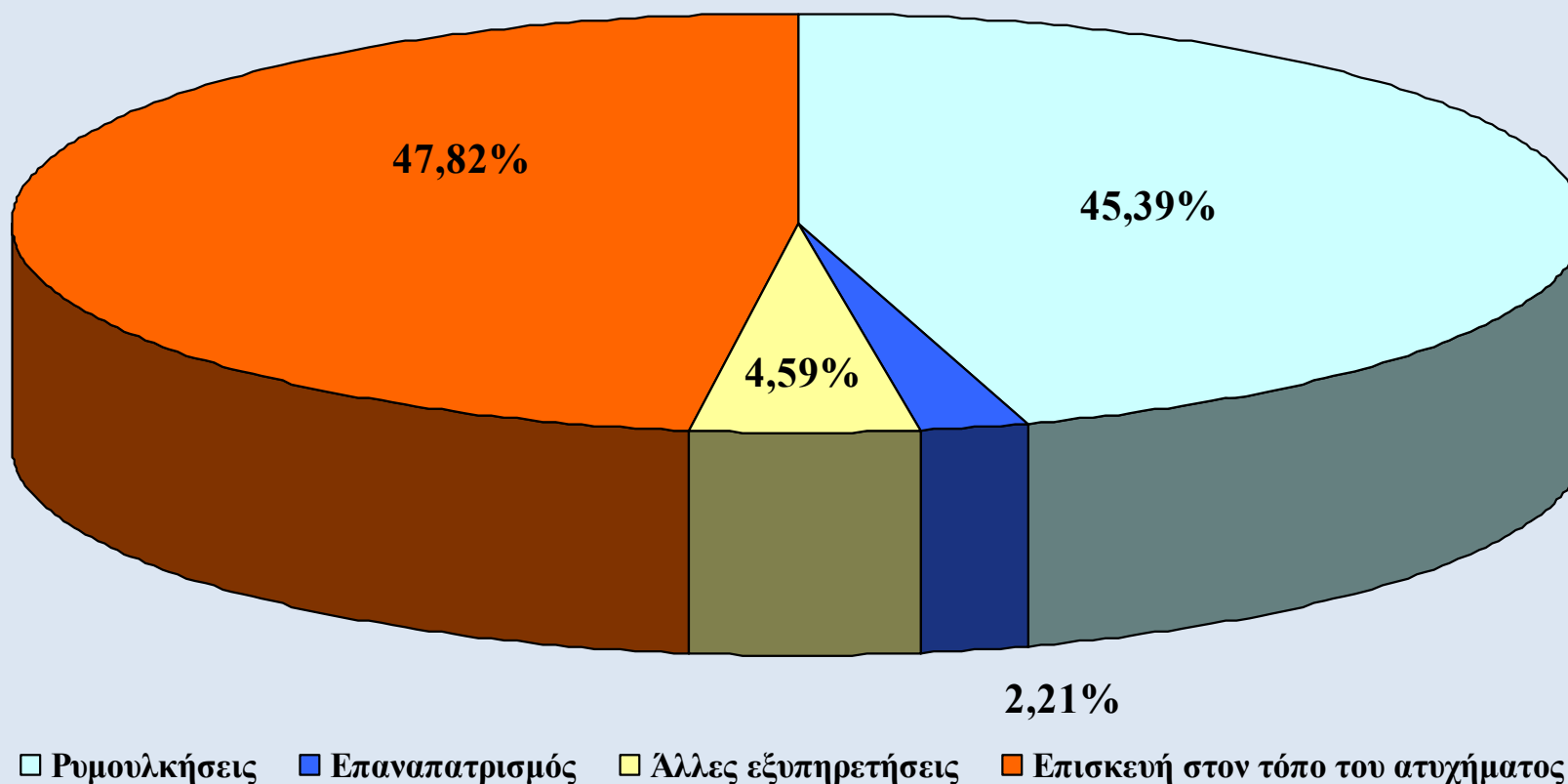
	2011		2010		Μεταβολή
	Αριθμός	Ποσοστό	Αριθμός	Ποσοστό	
Επισκευή στον τόπο του ατυχήματος	340.580	47,82%	303.900	44,15%	12,1%
Ρυμούλκηση στο πλησ. συνεργείο / / κατοικία	323.260	45,39%	342.343	49,73%	-5,6%
Επαναπατρισμός	15.746	2,21%	16.000	2,32%	-1,6%
Άλλες εξυπηρετήσεις	32.671	4,59%	26.111	3,79%	25,1%
Σύνολο Συμβάντων	712.257	100,0%	688.354	100,0%	3,47%

Ασφάλιση Οδικής Βοήθειας - Στατιστικά στοιχεία έτους 2011

(Συγκεντρωτικά στοιχεία 5 εξειδικευμένων Ασφαλιστικών Επιχειρήσεων – μελών Ε.Α.Ε.Ε.)

Εξυπηρετήσεις Οδικής Βοήθειας 2011

Εξυπηρετήσεις Οδικής Βοήθειας - Συχνότητα περιστατικών



Ασφάλιση Οδικής Βοήθειας - Στατιστικά στοιχεία έτους 2011

(Συγκεντρωτικά στοιχεία 5 εξειδικευμένων Ασφαλιστικών Επιχειρήσεων – μελών Ε.Α.Ε.Ε.)

Εξυπηρετήσεις Οδικής Βοήθειας 2011

Ανάλυση πλήθους υπηρεσιών και ποσοστιαία συμμετοχή

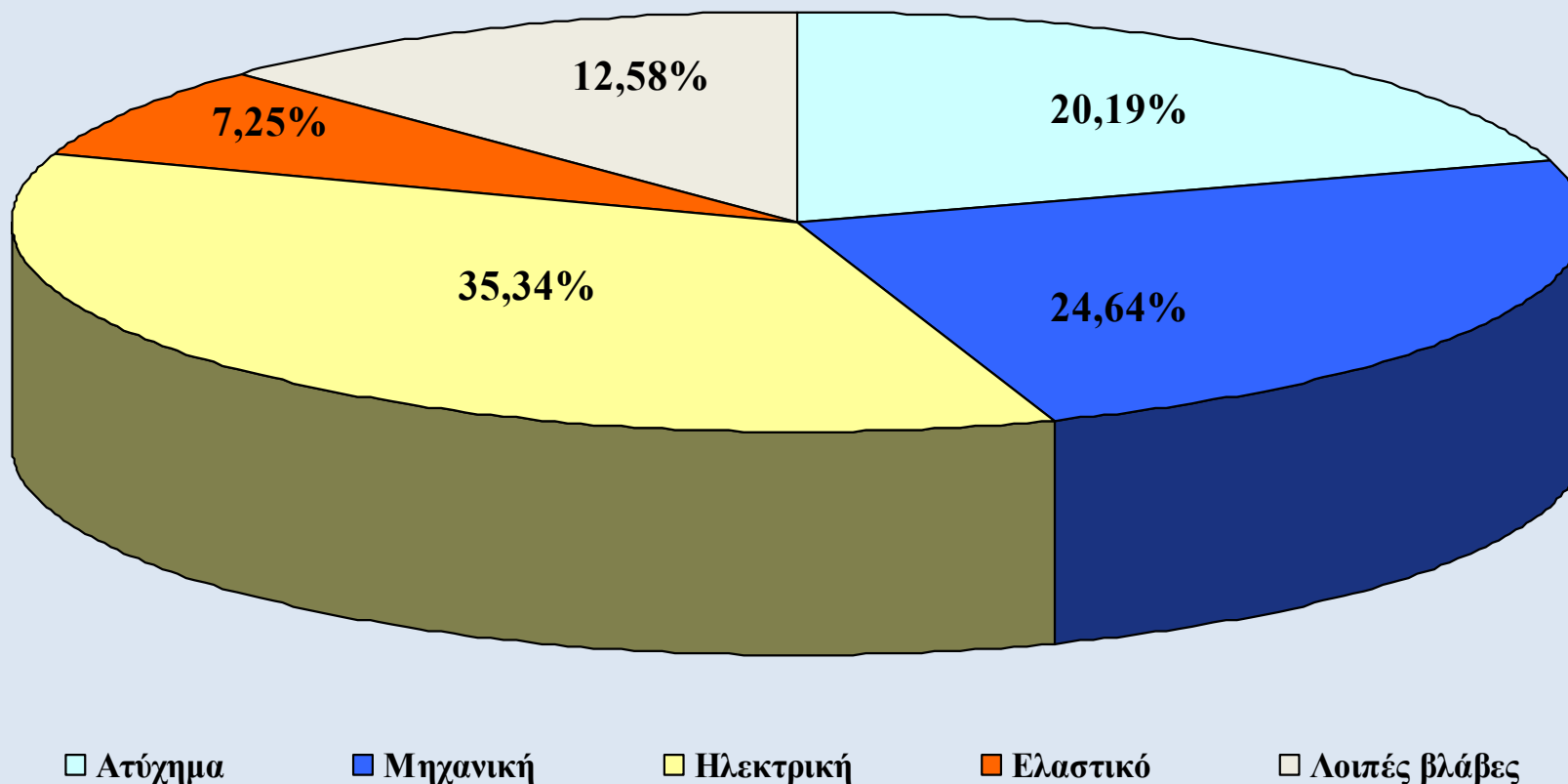
	Ατύχημα	Μηχανική	Ηλεκτρική	Ελαστικό	Λοιπές βλάβες	Σύνολο
Επισκευή στον τόπο του ατυχήματος	58.730	23.559	163.901	37.550	56.840	340.580
	17,24%	6,92%	48,12%	11,03%	16,69%	100,0%
Ρυμούλκηση στο πλησ. συνεργείο / κατοικία	75.268	140.023	70.672	10.594	26.703	323.260
	23,28%	43,32%	21,86%	3,28%	8,26%	100,0%
Σύνολο	133.998	163.582	234.573	48.144	83.544	663.840
	20,19%	24,64%	35,34%	7,25%	12,58%	100,0%

Ασφάλιση Οδικής Βοήθειας - Στατιστικά στοιχεία έτους 2011

(Συγκεντρωτικά στοιχεία 5 εξειδικευμένων Ασφαλιστικών Επιχειρήσεων – μελών Ε.Α.Ε.Ε.)

Εξυπηρετήσεις Οδικής Βοήθειας 2011

Εξυπηρετήσεις Οδικής Βοήθειας - Ανάλυση ανά αιτία



Ασφάλιση Οδικής Βοήθειας - Στατιστικά στοιχεία έτους 2011

(Συγκεντρωτικά στοιχεία 5 εξειδικευμένων Ασφαλιστικών Επιχειρήσεων – μελών Ε.Α.Ε.Ε.)

Εξυπηρετήσεις Οδικής Βοήθειας 2011

Ποσοστιαία συμμετοχή τύπου εξυπηρέτησης

	Ατύχημα	Μηχανική	Ηλεκτρική	Ελαστικό	Λοιπές βλάβες
Επισκευή στον τόπο του ατυχήματος	43,83%	14,40%	69,87%	78,00%	68,04%
Ρυμούλκηση στο πλησ. συνεργείο / κατοικία	56,17%	85,60%	30,13%	22,00%	31,96%
Σύνολο	100,0%	100,0%	100,0%	100,0%	100,0%

Ασφάλιση Οδικής Βοήθειας - Στατιστικά στοιχεία έτους 2011

(Συγκεντρωτικά στοιχεία 5 εξειδικευμένων Ασφαλιστικών Επιχειρήσεων – μελών Ε.Α.Ε.Ε.)

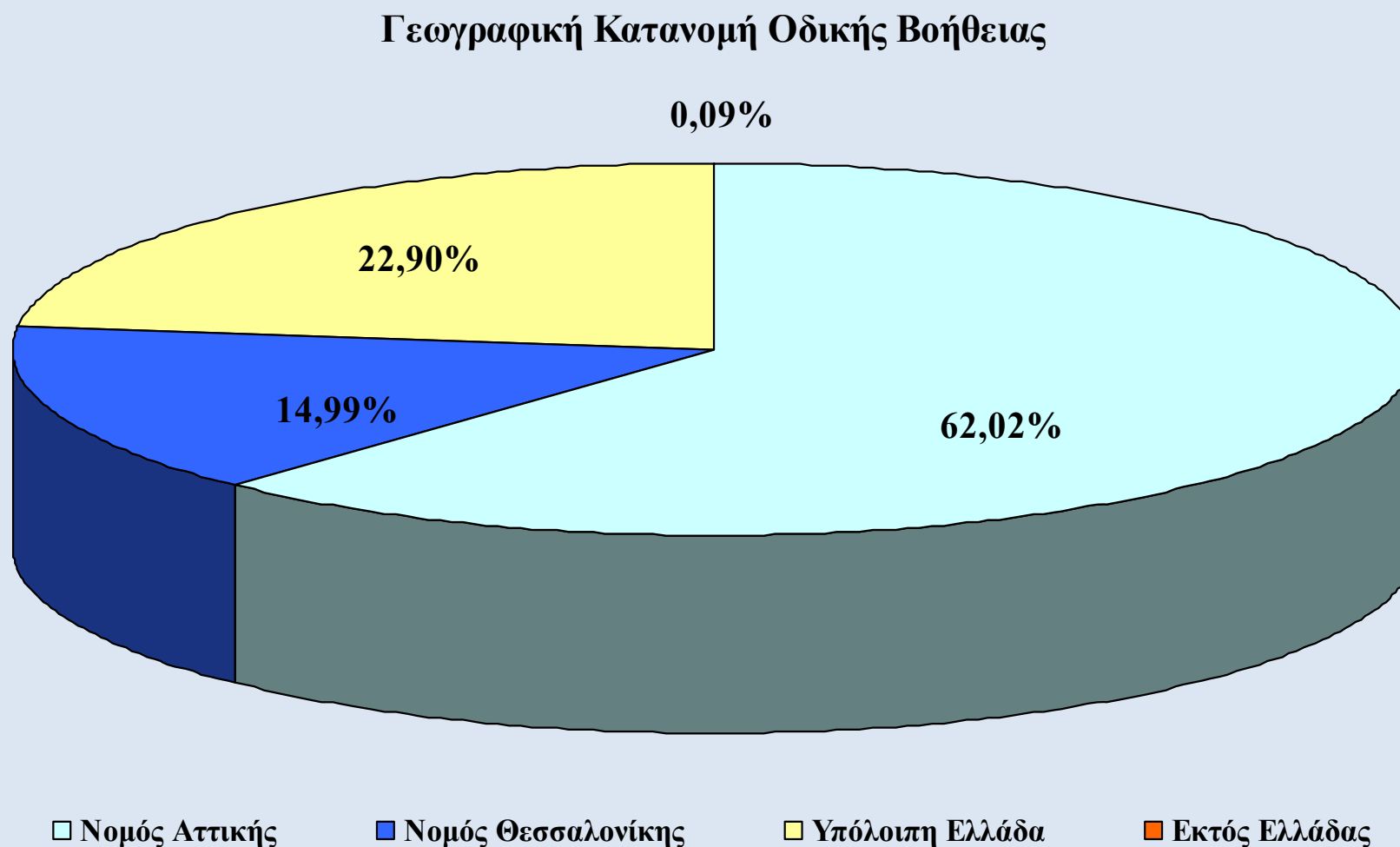
Γεωγραφική Κατανομή Οδικής Βοήθειας

Γεωγραφική κατανομή εξυπηρετήσεων Οδικής Βοήθειας

	2011		2010		Μεταβολή
	Αριθμός	Ποσοστό	Αριθμός	Ποσοστό	
Νομός Αττικής	285.021	62,02%	266.079	60,61%	7,1%
Νομός Θεσσαλονίκης	68.898	14,99%	68.183	15,53%	1,1%
Υπόλοιπη Ελλάδα	105.217	22,90%	104.374	23,77%	0,8%
Εκτός Ελλάδας	394	0,09%	380	0,09%	3,7%
Σύνολο	459.530	100%	439.016	100%	4,7%

Ασφάλιση Οδικής Βοήθειας - Στατιστικά στοιχεία έτους 2011 (Συγκεντρωτικά στοιχεία 5 εξειδικευμένων Ασφαλιστικών Επιχειρήσεων – μελών Ε.Α.Ε.Ε.)

Γεωγραφική Κατανομή Οδικής Βοήθειας 2011



Ασφάλιση Οδικής Βοήθειας - Στατιστικά στοιχεία έτους 2011

(Συγκεντρωτικά στοιχεία 5 εξειδικευμένων Ασφαλιστικών Επιχειρήσεων – μελών Ε.Α.Ε.Ε.)

Γεωγραφική Κατανομή Φροντίδας Ατυχήματος

Γεωγραφική κατανομή εξυπηρετήσεων Φροντίδας Ατυχήματος

	2011		2010		Μεταβολή
	Αριθμός	Ποσοστό	Αριθμός	Ποσοστό	
Νομός Αττικής	202.086	57,71%	193.193	57,40%	4,6%
Νομός Θεσσαλονίκης	38.004	10,85%	35.824	10,64%	6,1%
Υπόλοιπη Ελλάδα	110.039	31,43%	107.512	31,94%	2,4%
Εκτός Ελλάδας	21	0,01%	30	0,01%	-30,0%
Σύνολο	350.150	100%	336.559	100%	4,04%

Ασφάλιση Οδικής Βοήθειας - Στατιστικά στοιχεία έτους 2011 (Συγκεντρωτικά στοιχεία 5 εξειδικευμένων Ασφαλιστικών Επιχειρήσεων – μελών Ε.Α.Ε.Ε.)

Γεωγραφική Κατανομή Φροντίδας Ατυχήματος 2011

