



# Ασφάλιση Οδικής Βοήθειας Στατιστικά στοιχεία έτους 2012

Επιτροπή  
Ασφαλίσεων  
Αυτοκινήτων

-

Υποεπιτροπή  
Οδικής Βοήθειας



# Ασφάλιση Οδικής Βοήθειας - Στατιστικά στοιχεία έτους 2012

(Συγκεντρωτικά στοιχεία 5 εξειδικευμένων Ασφαλιστικών Επιχειρήσεων – μελών Ε.Α.Ε.Ε.)

## Τα Βασικά Μεγέθη

### Πλήθος ασφαλισμένων οχημάτων

	2012	2011	Μεταβολή
Οδική Βοήθεια	2.244.043	2.022.368	10,96%
Φροντίδα Ατυχήματος	5.543.626	5.126.761	8,13%

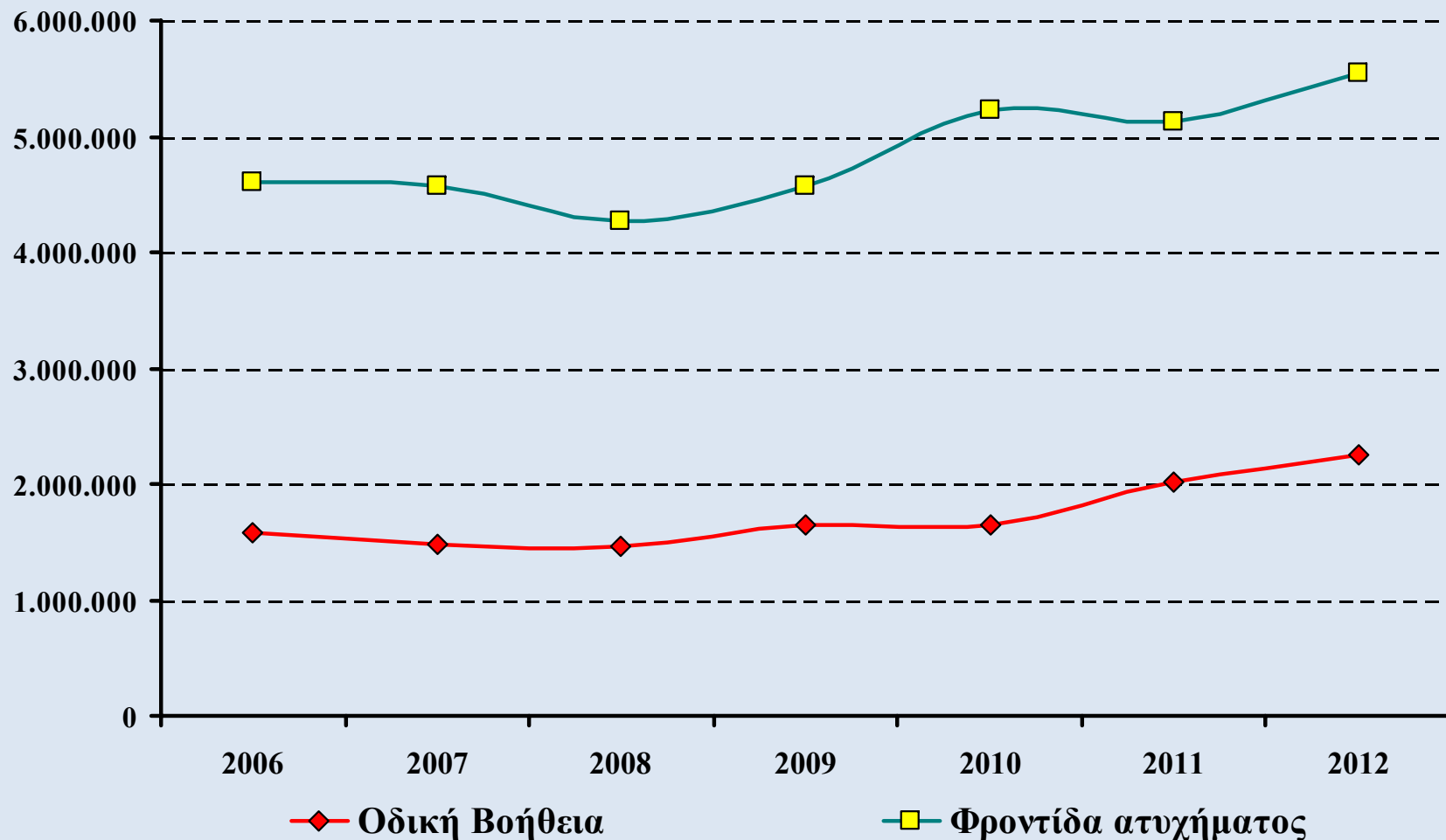
### Φάκελοι εξυπηρέτησης (Πλήθος καταγραφέντων περιστατικών)

	2012	2011	Μεταβολή
Οδική Βοήθεια	517.782	459.530	12,68%
Φροντίδα Ατυχήματος	391.589	350.150	11,83%

# Ασφάλιση Οδικής Βοήθειας - Στατιστικά στοιχεία έτους 2012 (Συγκεντρωτικά στοιχεία 5 εξειδικευμένων Ασφαλιστικών Επιχειρήσεων – μελών Ε.Α.Ε.Ε.)

## Τα Βασικά Μεγέθη

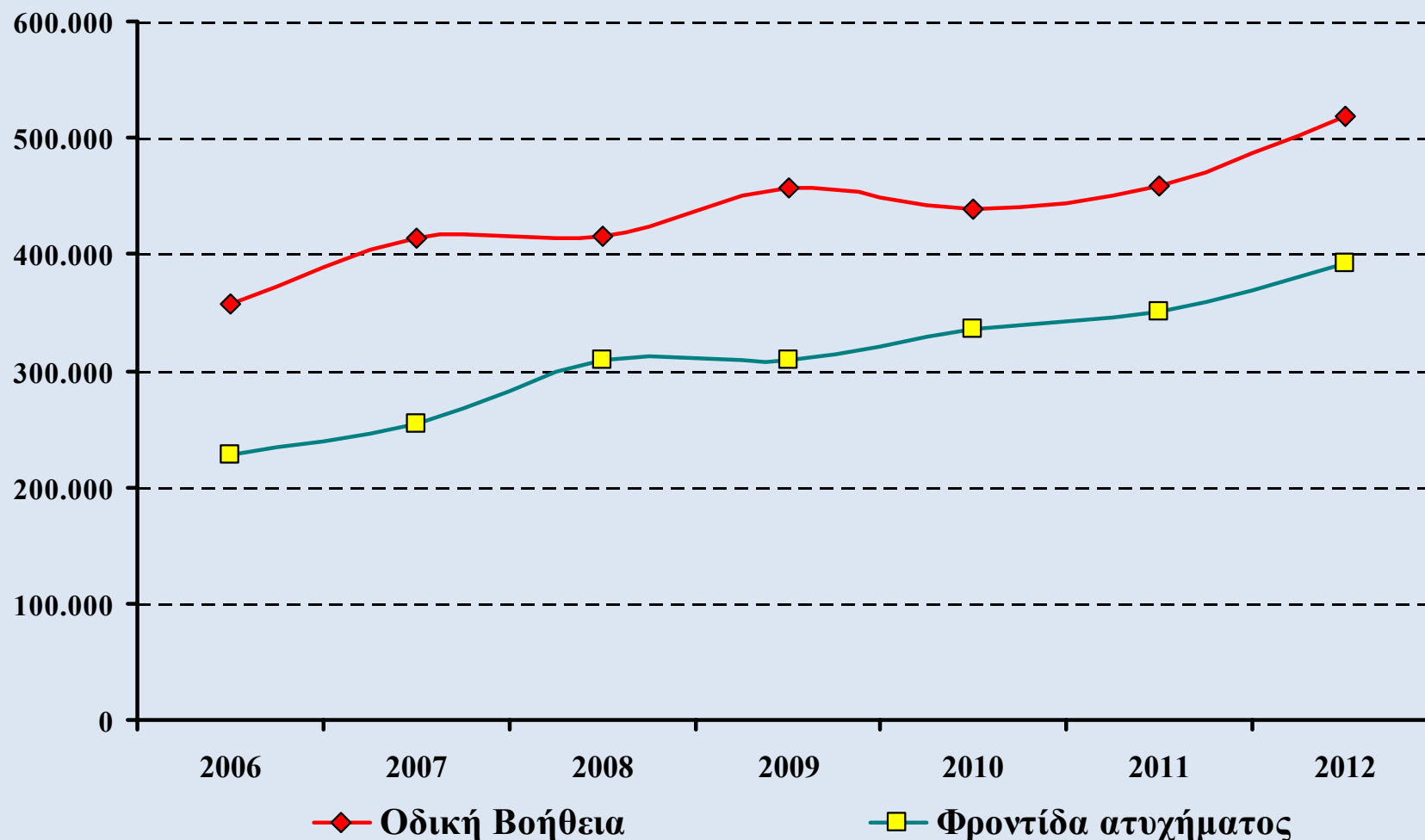
### Πλήθος ασφαλισμένων οχημάτων



# Ασφάλιση Οδικής Βοήθειας - Στατιστικά στοιχεία έτους 2012 (Συγκεντρωτικά στοιχεία 5 εξειδικευμένων Ασφαλιστικών Επιχειρήσεων – μελών Ε.Α.Ε.Ε.)

## Τα Βασικά Μεγέθη

### Φάκελοι εξυπηρέτησης



# Ασφάλιση Οδικής Βοήθειας - Στατιστικά στοιχεία έτους 2012

(Συγκεντρωτικά στοιχεία 5 εξειδικευμένων Ασφαλιστικών Επιχειρήσεων – μελών Ε.Α.Ε.Ε.)

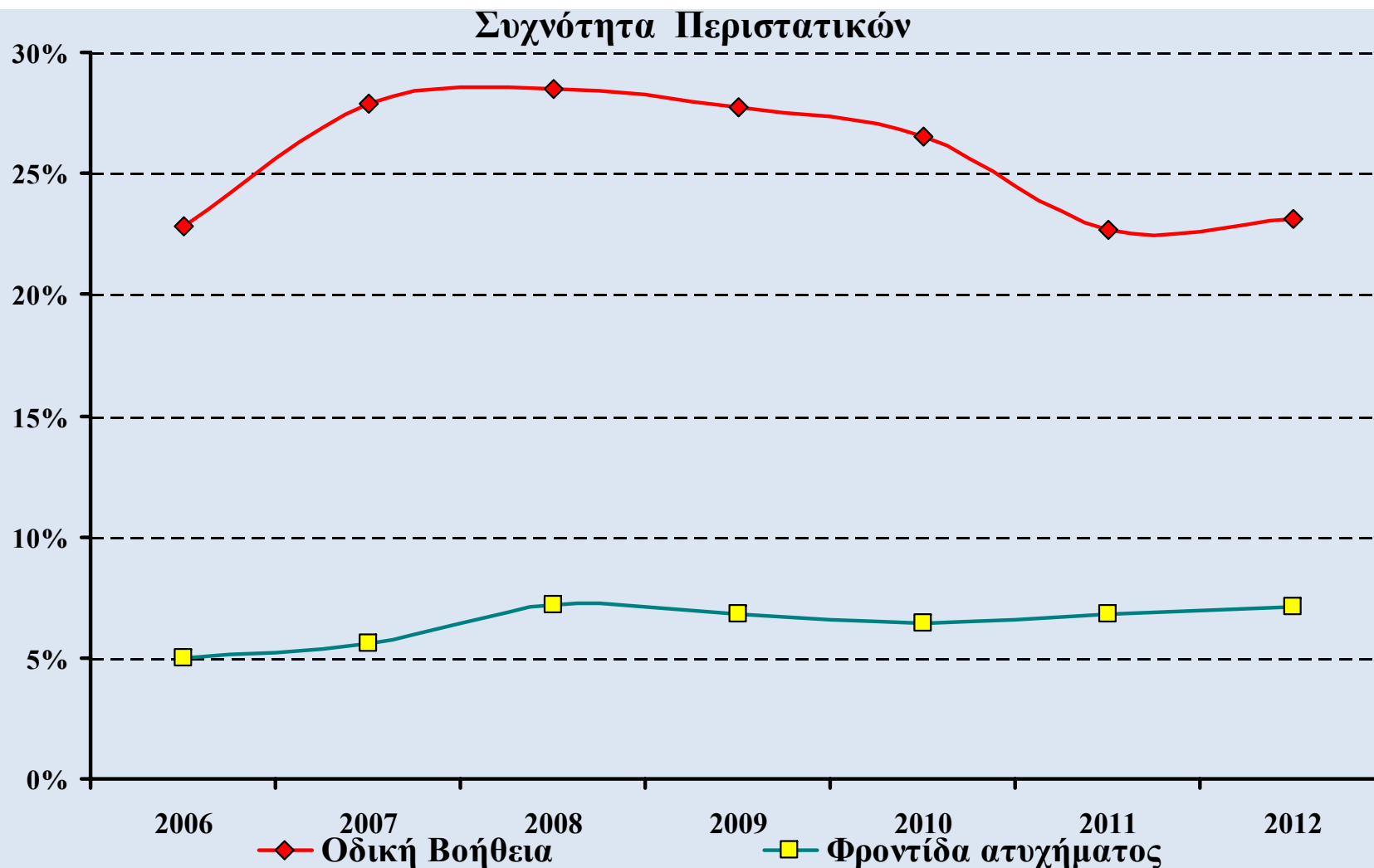
## Τα Βασικά Μεγέθη

**Συχνότητα περιστατικών** (= φάκελοι εξυπηρέτησης / πλήθος ασφ. οχημάτων)

	2012	2011
1. Οδική Βοήθεια	23,1%	22,7%
2. Φροντίδα Ατυχήματος	7,1%	6,8%

# Ασφάλιση Οδικής Βοήθειας - Στατιστικά στοιχεία έτους 2012 (Συγκεντρωτικά στοιχεία 5 εξειδικευμένων Ασφαλιστικών Επιχειρήσεων – μελών Ε.Α.Ε.Ε.)

## Τα Βασικά Μεγέθη



# Ασφάλιση Οδικής Βοήθειας - Στατιστικά στοιχεία έτους 2012

(Συγκεντρωτικά στοιχεία 5 εξειδικευμένων Ασφαλιστικών Επιχειρήσεων – μελών Ε.Α.Ε.Ε.)

## Εξυπηρετήσεις Οδικής Βοήθειας

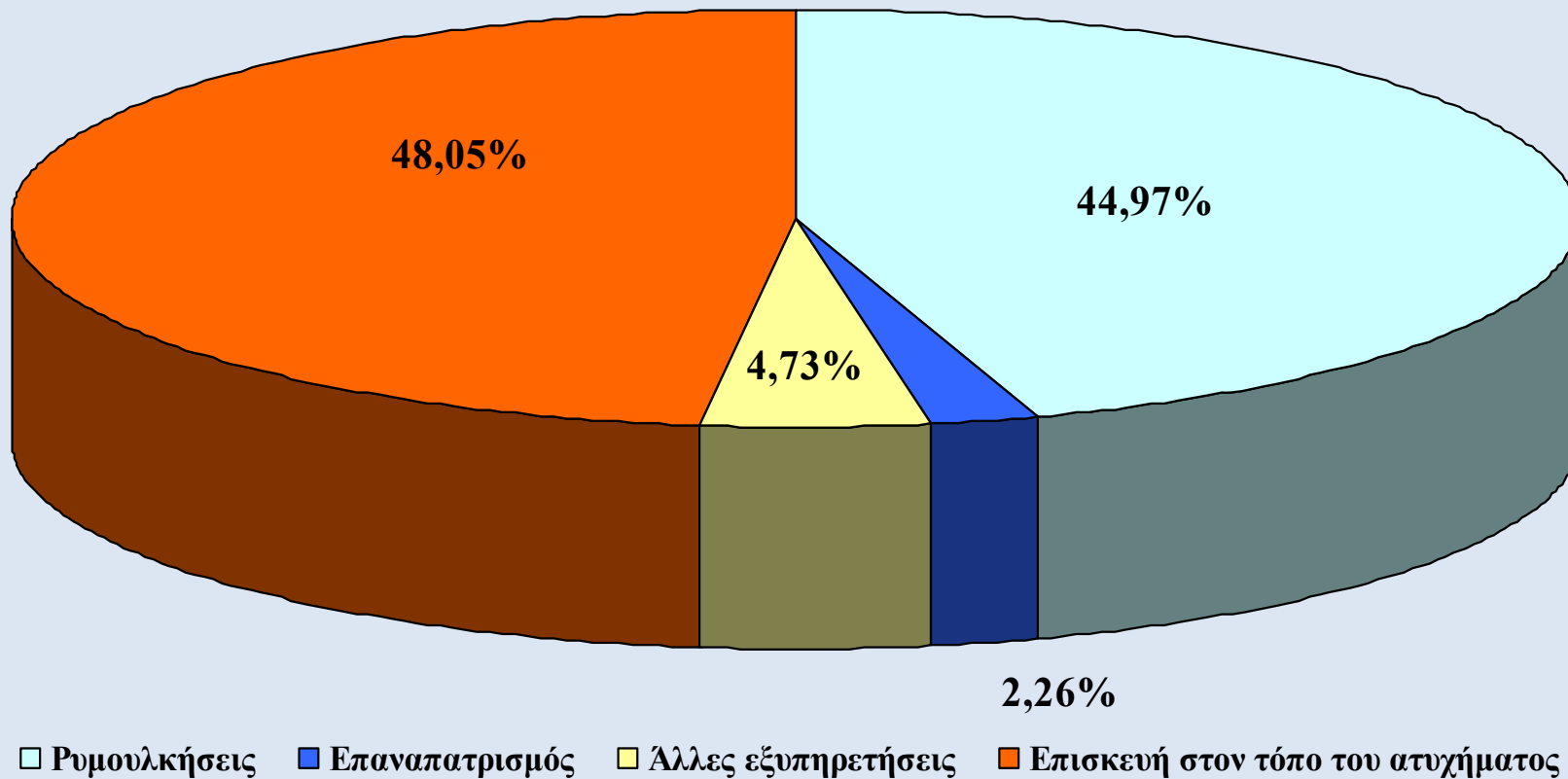
### Εξυπηρετήσεις Οδικής Βοήθειας

	2012		2011		Μεταβολή
	Αριθμός	Ποσοστό	Αριθμός	Ποσοστό	
Επισκευή στον τόπο του ατυχήματος	368.573	48,05%	340.580	47,82%	8,2%
Ρυμούλκηση στο πλησ. συνεργείο / / κατοικία	344.909	44,97%	323.260	45,39%	6,7%
Επαναπατρισμός	17.304	2,26%	15.746	2,21%	9,9%
Άλλες εξυπηρετήσεις	36.249	4,73%	32.671	4,59%	10,9%
<b>Σύνολο Συμβάντων</b>	<b>767.035</b>	<b>100,0%</b>	<b>712.257</b>	<b>100,0%</b>	<b>7,7%</b>

# Ασφάλιση Οδικής Βοήθειας - Στατιστικά στοιχεία έτους 2012 (Συγκεντρωτικά στοιχεία 5 εξειδικευμένων Ασφαλιστικών Επιχειρήσεων – μελών Ε.Α.Ε.Ε.)

## Εξυπηρετήσεις Οδικής Βοήθειας 2012

### Εξυπηρετήσεις Οδικής Βοήθειας - Συχνότητα περιστατικών





# Ασφάλιση Οδικής Βοήθειας - Στατιστικά στοιχεία έτους 2012

(Συγκεντρωτικά στοιχεία 5 εξειδικευμένων Ασφαλιστικών Επιχειρήσεων – μελών Ε.Α.Ε.Ε.)

## Εξυπηρετήσεις Οδικής Βοήθειας 2012

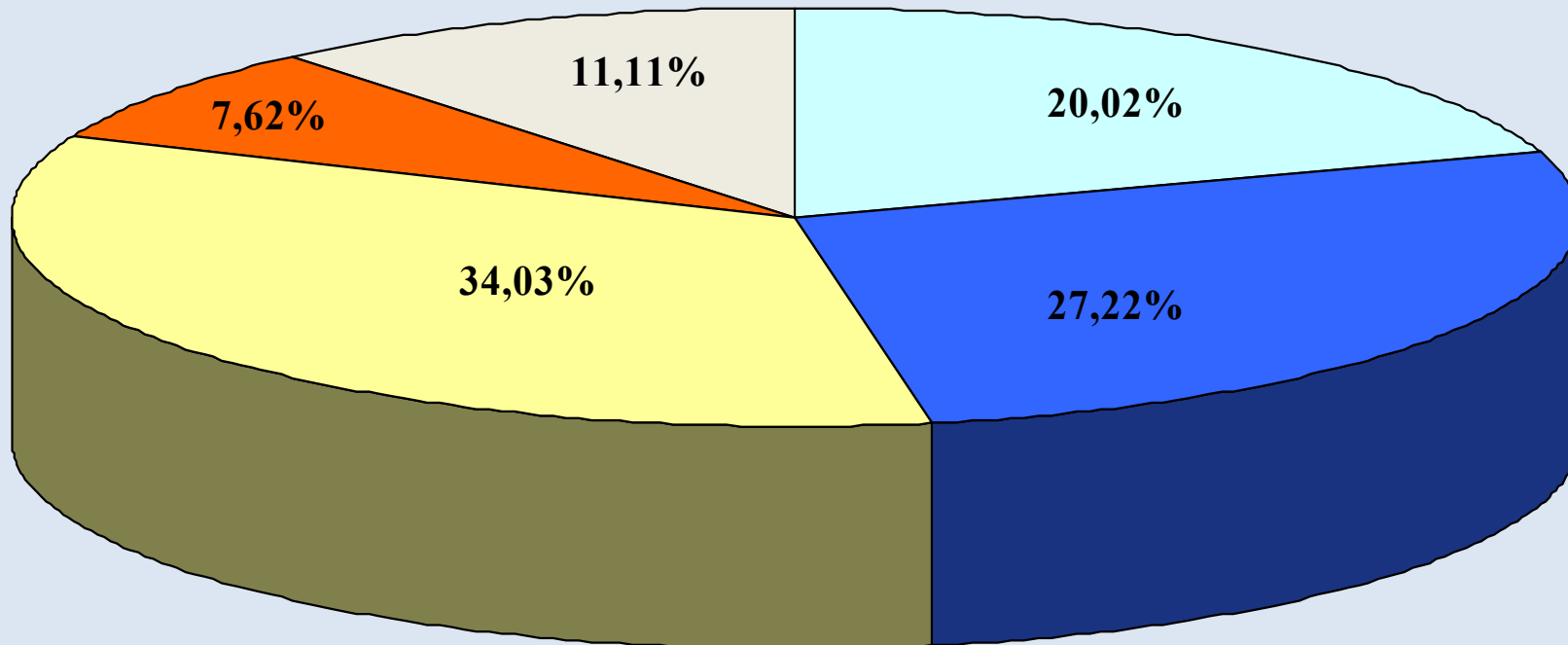
### Ανάλυση πλήθους υπηρεσιών και ποσοστιαία συμμετοχή

	Ατύχημα	Μηχανική	Ηλεκτρική	Ελαστικό	Λοιπές βλάβες	Σύνολο
Επισκευή στον τόπο του ατυχήματος	<b>67.214</b>	<b>24.500</b>	<b>172.349</b>	<b>40.510</b>	<b>64.000</b>	<b>368.573</b>
	18,24%	6,65%	46,76%	10,99%	17,36%	100,0%
Ρυμούλκηση στο πλησ. συνεργείο / κατοικία	<b>75.628</b>	<b>169.701</b>	<b>70.423</b>	<b>13.879</b>	<b>15.278</b>	<b>344.909</b>
	21,93%	49,20%	20,42%	4,02%	4,43%	100,0%
Σύνολο	<b>142.842</b>	<b>194.201</b>	<b>242.772</b>	<b>54.389</b>	<b>79.278</b>	<b>713.482</b>
	20,02%	27,22%	34,03%	7,62%	11,11%	100,0%

# Ασφάλιση Οδικής Βοήθειας - Στατιστικά στοιχεία έτους 2012 (Συγκεντρωτικά στοιχεία 5 εξειδικευμένων Ασφαλιστικών Επιχειρήσεων – μελών Ε.Α.Ε.Ε.)

## Εξυπηρετήσεις Οδικής Βοήθειας 2012

### Εξυπηρετήσεις Οδικής Βοήθειας - Ανάλυση ανά αιτία



□ Ατύχημα

■ Μηχανική

■ Ηλεκτρική

■ Ελαστικό

□ Λοιπές βλάβες

# Ασφάλιση Οδικής Βοήθειας - Στατιστικά στοιχεία έτους 2012

(Συγκεντρωτικά στοιχεία 5 εξειδικευμένων Ασφαλιστικών Επιχειρήσεων – μελών Ε.Α.Ε.Ε.)

## Εξυπηρετήσεις Οδικής Βοήθειας 2012

### Ποσοστιαία συμμετοχή τύπου εξυπηρέτησης

	Ατύχημα	Μηχανική	Ηλεκτρική	Ελαστικό	Λοιπές βλάβες
Επισκευή στον τόπο του ατυχήματος	47,05%	12,62%	70,99%	74,48%	80,73%
Ρυμούλκηση στο πλησ. συνεργείο / κατοικία	52,95%	87,38%	29,01%	25,52%	19,27%
<b>Σύνολο</b>	<b>100,0%</b>	<b>100,0%</b>	<b>100,0%</b>	<b>100,0%</b>	<b>100,0%</b>

# Ασφάλιση Οδικής Βοήθειας - Στατιστικά στοιχεία έτους 2012

(Συγκεντρωτικά στοιχεία 5 εξειδικευμένων Ασφαλιστικών Επιχειρήσεων – μελών Ε.Α.Ε.Ε.)

## Γεωγραφική Κατανομή Οδικής Βοήθειας

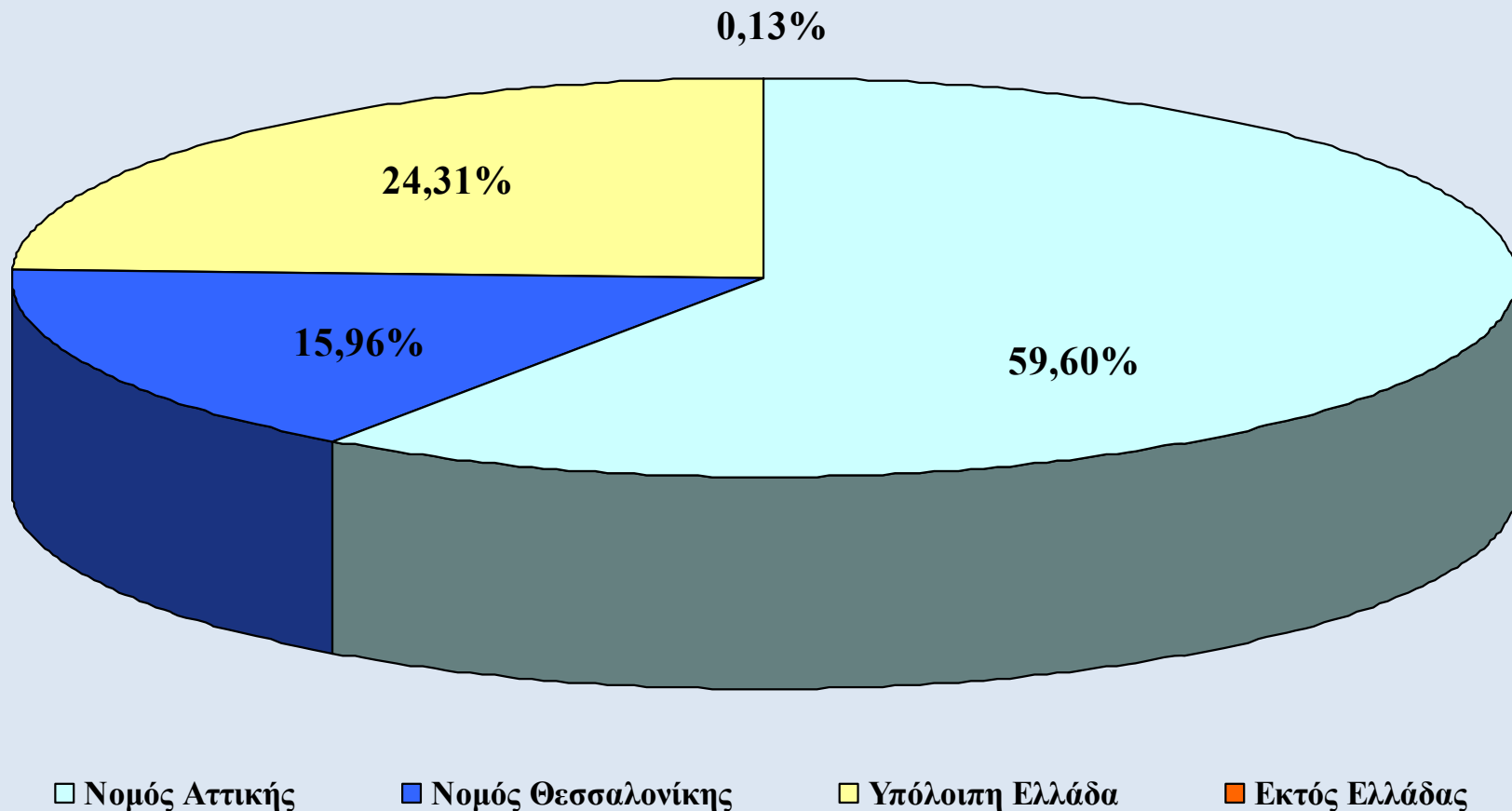
### Γεωγραφική κατανομή εξυπηρετήσεων Οδικής Βοήθειας

	2012		2011		Μεταβολή
	Αριθμός	Ποσοστό	Αριθμός	Ποσοστό	
Νομός Αττικής	308.586	59,60%	285.021	62,02%	8,3%
Νομός Θεσσαλονίκης	82.645	15,96%	68.898	14,99%	19,9%
Υπόλοιπη Ελλάδα	125.890	24,31%	105.217	22,90%	19,7%
Εκτός Ελλάδας	661	0,13%	394	0,09%	67,8%
<b>Σύνολο</b>	<b>517.782</b>	<b>100%</b>	<b>459.530</b>	<b>100%</b>	<b>12,7%</b>

# Ασφάλιση Οδικής Βοήθειας - Στατιστικά στοιχεία έτους 2012 (Συγκεντρωτικά στοιχεία 5 εξειδικευμένων Ασφαλιστικών Επιχειρήσεων – μελών Ε.Α.Ε.Ε.)

## Γεωγραφική Κατανομή Οδικής Βοήθειας 2012

Γεωγραφική Κατανομή Οδικής Βοήθειας



# Ασφάλιση Οδικής Βοήθειας - Στατιστικά στοιχεία έτους 2012

(Συγκεντρωτικά στοιχεία 5 εξειδικευμένων Ασφαλιστικών Επιχειρήσεων – μελών Ε.Α.Ε.Ε.)

## Γεωγραφική Κατανομή Φροντίδας Ατυχήματος

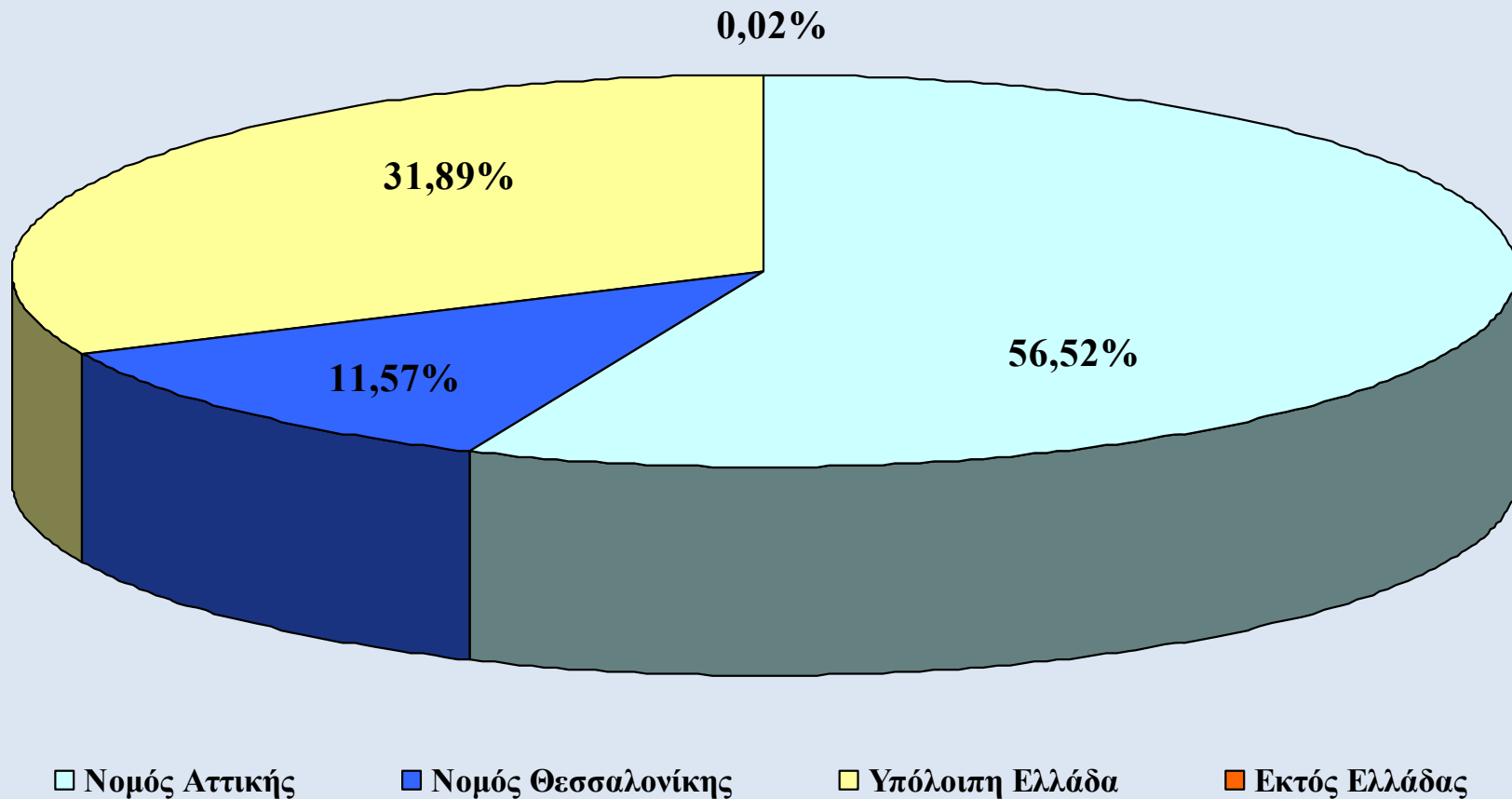
### Γεωγραφική κατανομή εξυπηρητήσεων Φροντίδας Ατυχήματος

	2012		2011		Μεταβολή
	Αριθμός	Ποσοστό	Αριθμός	Ποσοστό	
Νομός Αττικής	221.319	56,52%	202.086	57,71%	9,5%
Νομός Θεσσαλονίκης	45.306	11,57%	38.004	10,85%	19,2%
Υπόλοιπη Ελλάδα	124.881	31,89%	110.039	31,43%	13,5%
Εκτός Ελλάδας	83	0,02%	21	0,01%	295,2%
<b>Σύνολο</b>	<b>391.589</b>	<b>100%</b>	<b>350.150</b>	<b>100%</b>	<b>11,8%</b>

# Ασφάλιση Οδικής Βοήθειας - Στατιστικά στοιχεία έτους 2012 (Συγκεντρωτικά στοιχεία 5 εξειδικευμένων Ασφαλιστικών Επιχειρήσεων – μελών Ε.Α.Ε.Ε.)

## Γεωγραφική Κατανομή Φροντίδας Ατυχήματος 2012

Γεωγραφική Κατανομή Φροντίδας Ατυχήματος



**Επιτροπή  
Ασφαλίσεων  
Αυτοκινήτων**

-

**Υποεπιτροπή  
Οδικής Βοήθειας**

-

**[www.eaee.gr](http://www.eaee.gr)**



**Ένωση Ασφαλιστικών Εταιριών Ελλάδος**

**ΞΕΝΟΦΩΝΤΟΣ 10 • 105 57 ΑΘΗΝΑ • ΤΗΛ. 210 3334100 • e-mail: [info@eaee.gr](mailto:info@eaee.gr)**