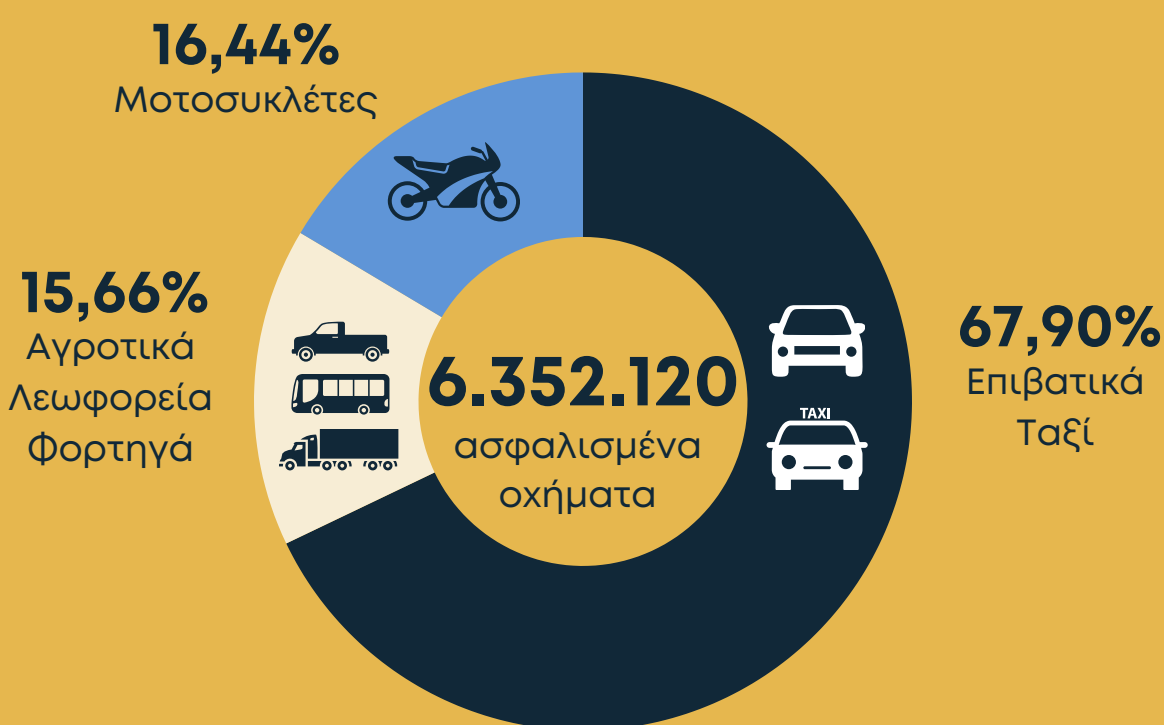




# Ασφαλίσεις Αυτοκινήτων

## Πρώτη εκτίμηση Δεικτών έτους 2023



\*2022: 5.548.159 ασφαλισμένα οχήματα

### Βασικοί δείκτες

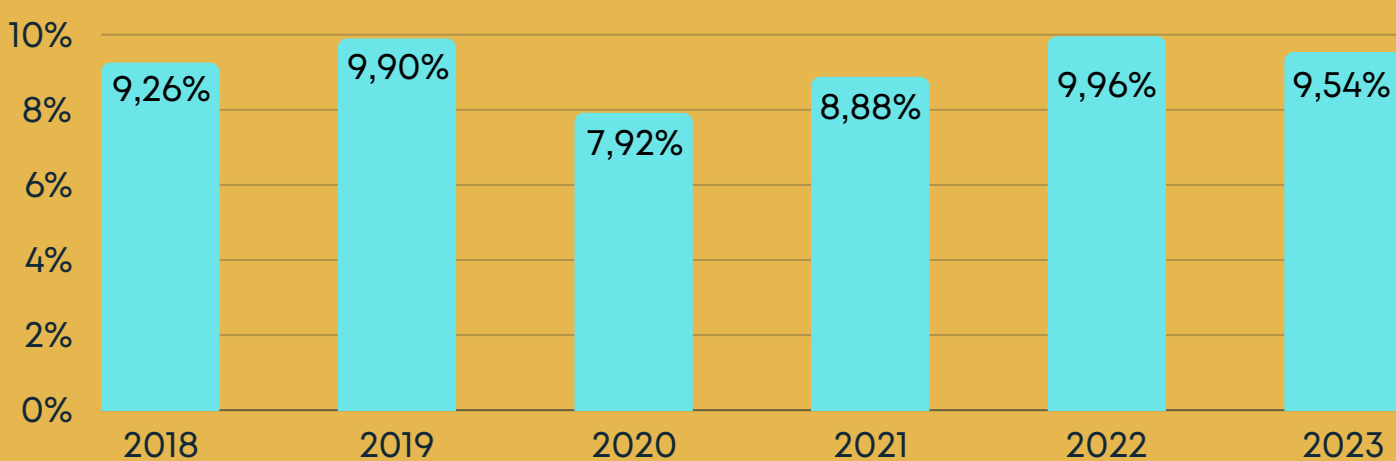
#### Ασφαλίσεων Αυτοκινήτων

Εκτίμηση 1ου έτους ατυχήματος

	2023	2022
Συχνότητα ζημιών (σύνολο καλύψεων)	9,54%	9,96%
Συχνότητα ζημιών Αστικής Ευθύνης Οχημάτων	7,00%	7,15%
Μέσο κόστος ζημιών (€) (σύνολο καλύψεων)	1.230	1.210
Μέσο κόστος ζημιών Αστικής Ευθύνης Οχημάτων (€)	1.351	1.385

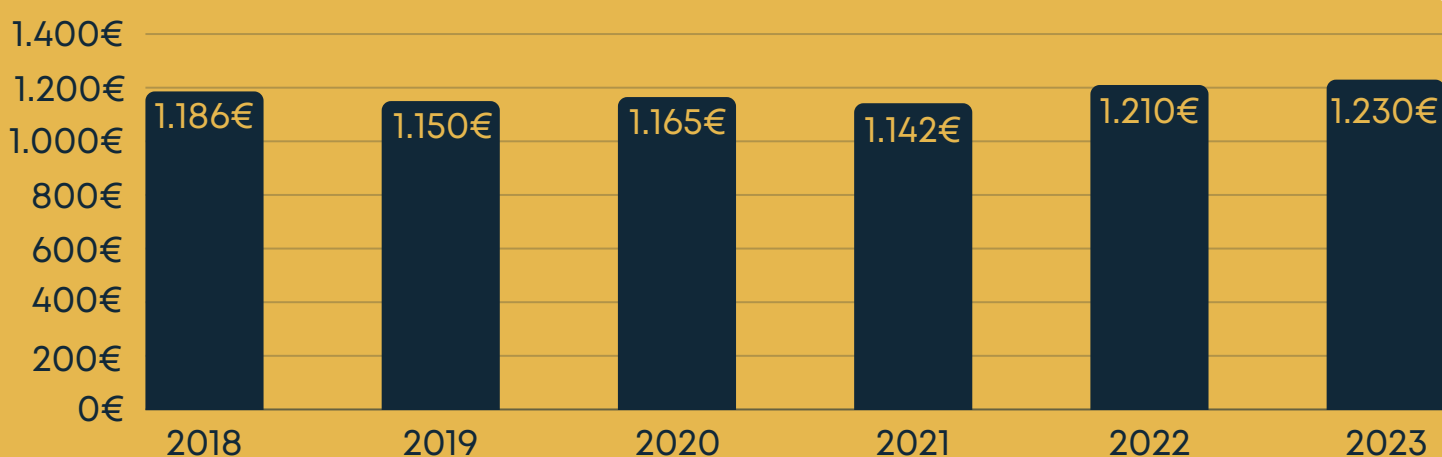
### Συχνότητα ζημιών 2018- 2023: σύνολο καλύψεων

Εκτίμηση 1ου έτους ατυχήματος



### Μέσο κόστος ζημιών 2018-2023 (€): σύνολο καλύψεων

Εκτίμηση 1ου έτους ατυχήματος



- 2023: Προσωρινά στοιχεία 29 Ασφαλιστικών Επιχειρήσεων με συμμετοχή 96,2% στο σύνολο των ασφαλίσεων αυτοκινήτων
- 2022: Οριστικά στοιχεία 28 Ασφαλιστικών Επιχειρήσεων με συμμετοχή 88% στο σύνολο των ασφαλίσεων αυτοκινήτων

