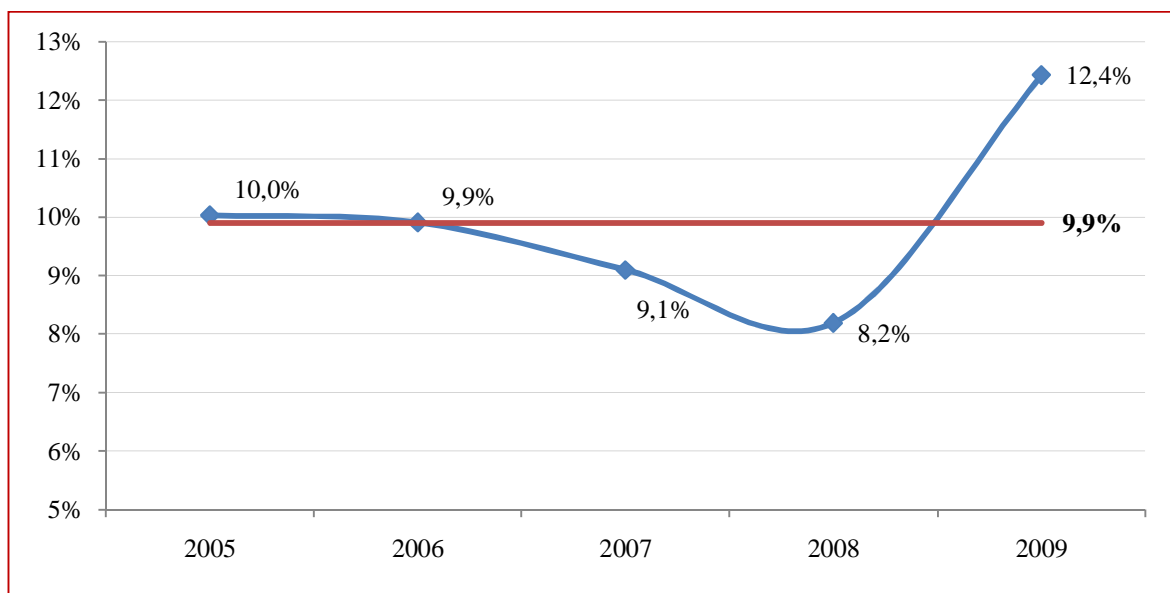


Σύνοψη Βασικών Σημείων

Συνολικά, 34 Ασφαλιστικές επιχειρήσεις δραστηριοποιήθηκαν στην ασφάλιση Νομικής Προστασίας. Από αυτές, δύο ήταν εξειδικευμένες στο συγκεκριμένο κλάδο. Καταγράφηκε παραγωγή ασφαλίσεων 58,5 εκατομμύρια € το 2009 (μειωμένη κατά 1,8% σε σχέση με το 2008).

Σύμφωνα με την έρευνα ανάμεσα στις Εταιρίες-Μέλη της ΕΑΕΕ, το μέσο ασφαλίσιμο υπολογίστηκε στα 14,3 €, η συχνότητα ζημιών στο 0,89%, ο δείκτης ζημιών στο 12,4% και το μέσο κόστος πρόσκτησης εργασιών στο 20,7%. Η εξέλιξη του δείκτη ζημιών κατά την τελευταία πενταετία φαίνεται στο παρακάτω γράφημα.



Γαλάζια γραμμή: Δείκτης ζημιών

Κόκκινη γραμμή: Μέση τιμή δείκτη ζημιών 2005-2009

Νομική Προστασία 2009

Η κατανομή των ασφαλιζομένων κινδύνων και των δηλωθεισών ζημιών στις επιμέρους καλύψεις του κλάδου φαίνονται στον παρακάτω πίνακα.

	Ασφαλισμένοι Κίνδυνοι	Δηλωθείσες Ζημιές
Αυτοκίνητα	96,8%	50,8%
Οικογένεια	1,3%	3,6%
Επιχειρήσεις	0,6%	44,1%
Λοιπά	1,3%	1,5%
Σύνολο	100%	100%