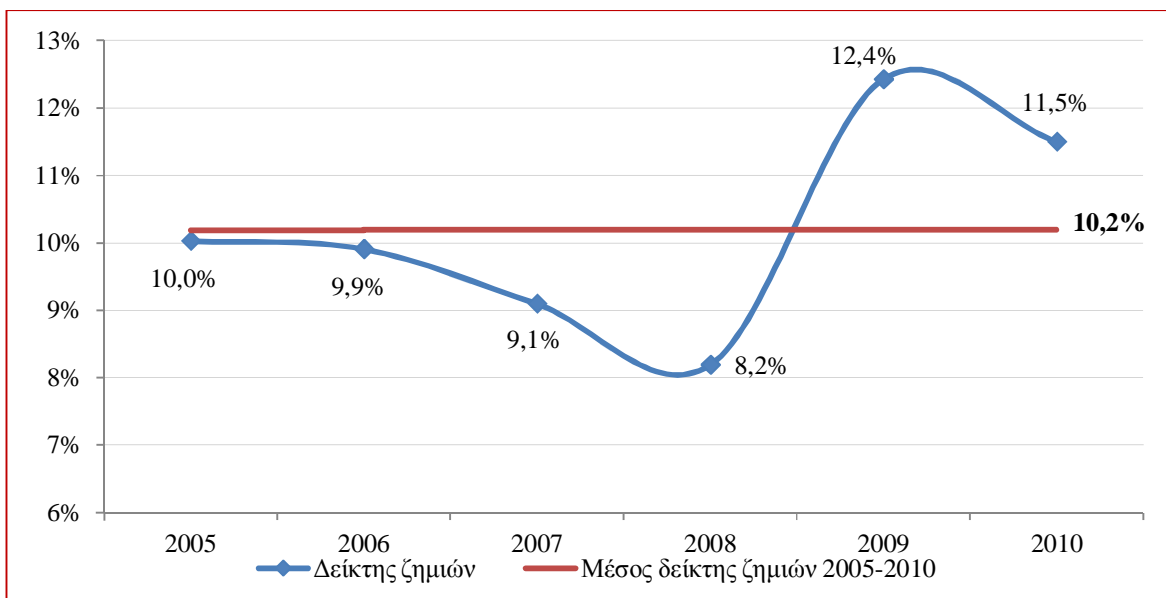


### Σύνοψη Βασικών Σημείων

Η παραγωγή ασφαλιστρών του κλάδου Νομικής προστασίας έφτασε τα 59,2 εκατ. € το 2010 και ο κλάδος ασκήθηκε από 28 ασφαλιστικές επιχειρήσεις, δύο εκ των οποίων είναι εξειδικευμένες στο συγκεκριμένο κλάδο. Σε σχέση με το 2009, η παραγωγή ασφαλιστρών αυξήθηκε κατά 1,5% ενώ οι ασφαλιστικές επιχειρήσεις του κλάδου μειώθηκαν κατά 6.

Σύμφωνα με την έρευνα ανάμεσα στις ασφαλιστικές επιχειρήσεις-μέλη της ΕΑΕΕ, ο δείκτης ζημιών εκτιμάται στο 11,5%, μειωμένος από το 12,4% του 2009, και το μέσο κόστος πρόσκτησης εργασιών στο 22,2%, αυξημένο από το 20,7% το 2009. Η εξέλιξη του δείκτη ζημιών κατά την τελευταία εξαετία φαίνεται στο παρακάτω γράφημα.



Η κατανομή των ασφαλιζομένων κινδύνων και των δηλωθεισών ζημιών στις επιμέρους καλύψεις του κλάδου φαίνονται στον παρακάτω πίνακα.

<u>Καλύψεις</u>	<u>Ασφαλισμένοι κίνδυνοι</u>	<u>Δηλωθείσες ζημιές</u>
Αυτοκίνητα	97,9%	47,7%
Οικογένεια	1,6%	3,7%
Επιχειρήσεις	0,3%	47,3%
Λοιπές	0,1%	1,2%
<b>Σύνολο</b>	<b>100%</b>	<b>100%</b>