



Παραγωγή εγγεγραμμένων ασφαλιστρών Ιανουαρίου - Οκτωβρίου 2017

Η ΕΑΕΕ συνεχίζει την έρευνα σχετικά με την παραγωγή ασφαλιστρών (εγγεγραμμένα ασφάλιστρα συμπεριλαμβανομένων των δικαιωμάτων συμβολαίων) ανά μήνα μεταξύ των ασφαλιστικών επιχειρήσεων-μελών της. Στο πλαίσιο αυτό, ενσωματώθηκαν στην έρευνα τα στοιχεία μηνός Οκτωβρίου του 2017. Συνολικά ανταποκρίθηκαν 50 ασφαλιστικές επιχειρήσεις οι οποίες συγκέντρωσαν το 94,6% της παραγωγής ασφαλιστρών στις ασφαλίσσεις κατά Ζημιών και το 99,9% των ασφαλίσεων Ζωής σύμφωνα με τα στοιχεία του έτους 2016. Από τις ανωτέρω επιχειρήσεις, οι 20 δραστηριοποιήθηκαν στις ασφαλίσσεις Ζωής και 44 στις ασφαλίσσεις κατά Ζημιών.

Σύμφωνα με τα στοιχεία αυτά (κατόπιν προσαρμογής των δεδομένων του προηγούμενου χρονικού διαστήματος με νεότερες απαντήσεις), από τη σύγκριση των δηλώσεων παραγωγής εγγεγραμμένων ασφαλιστρών των μηνών Ιανουαρίου έως Οκτωβρίου του 2017 των ανωτέρω 50 επιχειρήσεων με τις αντίστοιχες της ίδιας περιόδου για το 2016 των ιδίων επιχειρήσεων, προκύπτουν τα παρακάτω:

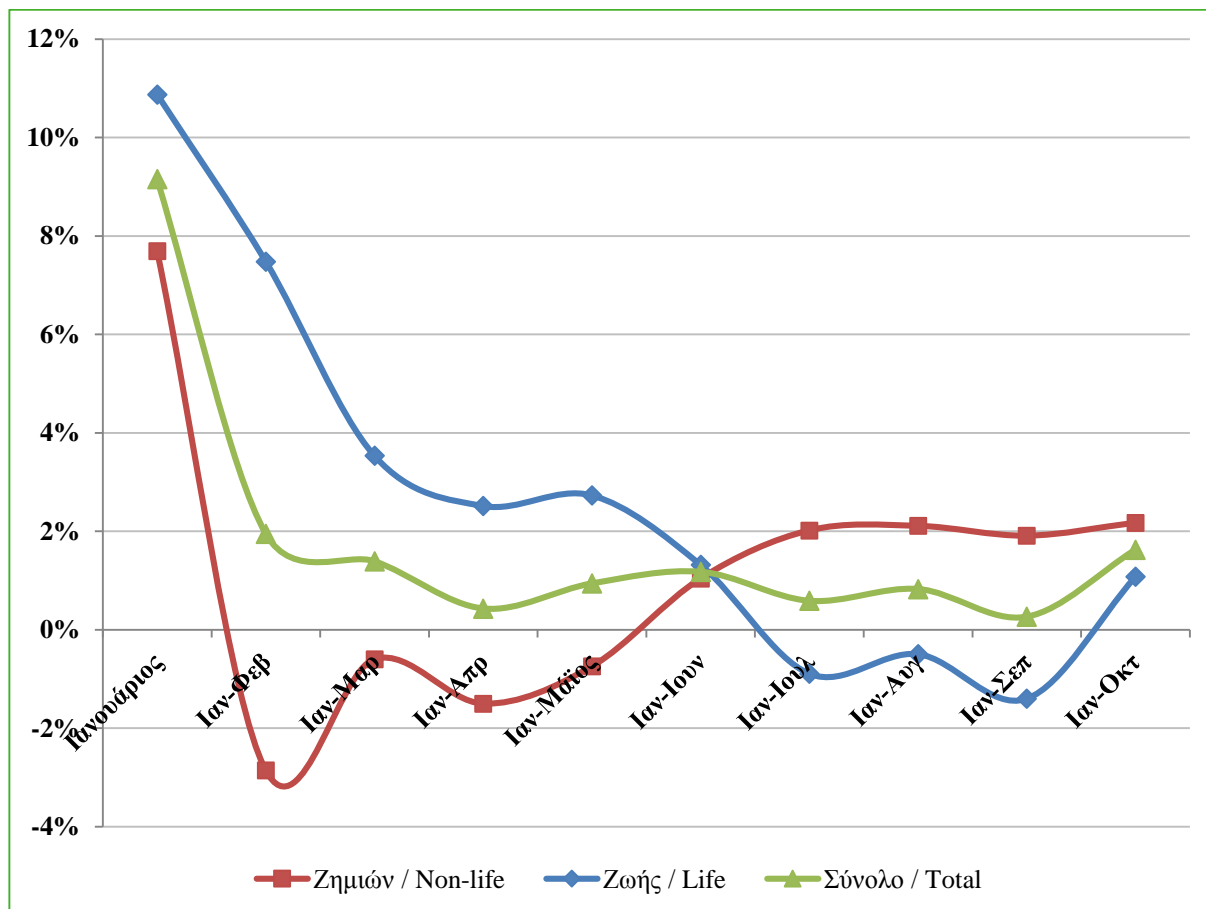
Παραγωγή εγγεγραμμένων ασφαλιστρών (€)	Ιανουάριος - Οκτώβριος 2017	Συμμετοχή	Μεταβολή έναντι 2016
Ασφαλίσσεις Ζωής	1.559.145.629,88	49,6%	+1,1%
Ασφαλίσσεις κατά Ζημιών	1.586.044.581,53	50,4%	+2,2%
εκ των οποίων			
Αστική ευθύνη οχημάτων	606.455.606,21	19,3%	-0,1%
Λοιποί κλάδοι κατά Ζημιών	979.588.975,32	31,1%	+3,6%
Σύνολο	3.145.190.211,41	100%	+1,6%

Επισημαίνεται ότι τα στοιχεία της έρευνας προκύπτουν από τις δηλώσεις των ασφαλιστικών επιχειρήσεων, οι οποίες δεν έχουν ελεγχθεί από ορκωτούς ελεγκτές.

Τον Οκτώβριο του 2017 σε σύγκριση με τον αντίστοιχο μήνα του 2016, οι **ασφαλίσσεις Ζωής** αύξησαν την παραγωγή τους σε μηνιαία βάση (+23,4%). Ομοίως, οι **ασφαλίσσεις κατά Ζημιών** αύξησαν την παραγωγή τους σε μηνιαία βάση (+4,6%) για έκτο συνεχόμενο μήνα. Συνολικά, η παραγωγή ασφαλιστρών μηνός Οκτωβρίου αυξήθηκε κατά 14,1% έναντι του Οκτωβρίου του 2016.

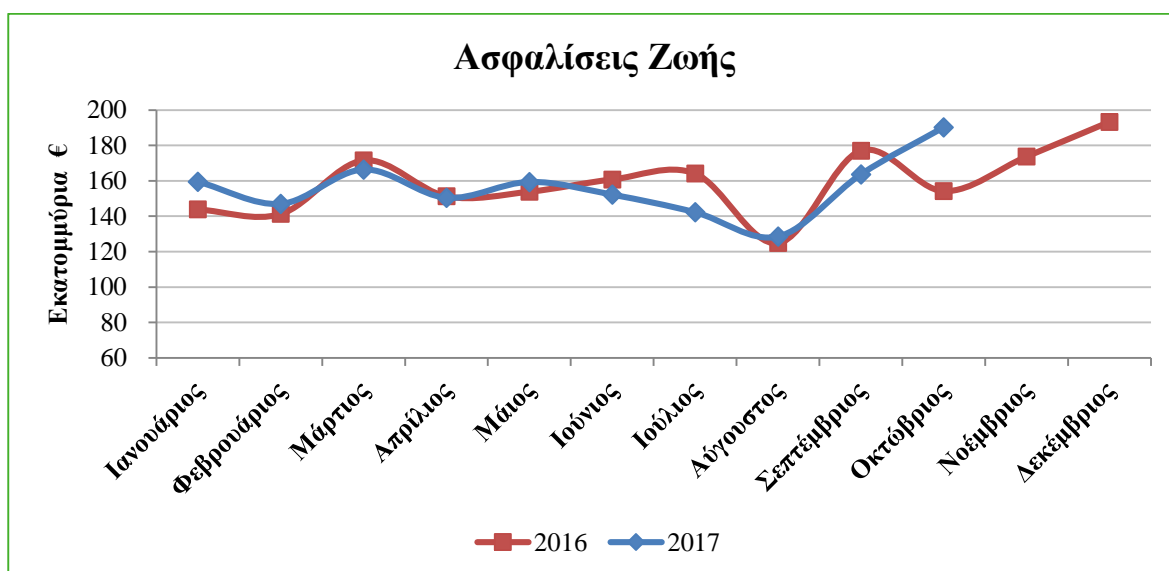
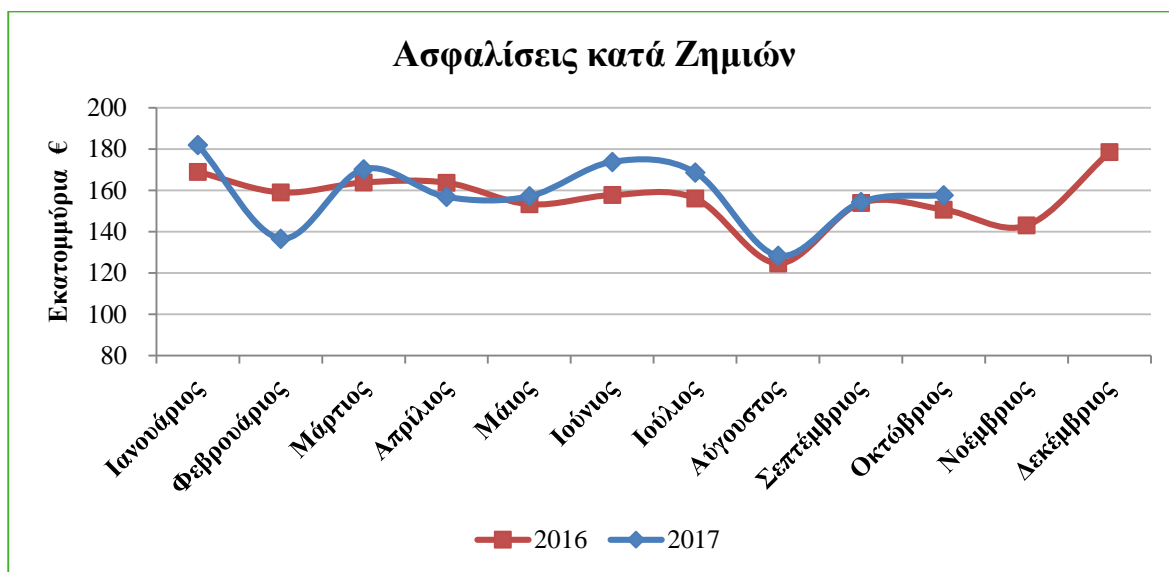
2017 /2016	Ασφαλίσεις Ζωής	Ασφαλίσεις κατά Ζημιών	Σύνολο
Ιανουάριος - Μάρτιος	+3,5%	-0,6%	+1,4%
Ιανουάριος – Ιούνιος	+1,3%	+1,0%	+1,2%
Ιανουάριος – Σεπτέμβριος	-1,4%	+1,9%	+0,3%
Οκτώβριος	+23,4%	+4,6%	+14,1%
Ιανουάριος – Οκτώβριος	+1,1%	+2,2%	+1,6%

Αθροιστική μεταβολή παραγωγής ασφαλίσεων 2017 έναντι 2016



Στα δύο γραφήματα που ακολουθούν παρουσιάζεται η εξέλιξη της παραγωγής ασφαλίσεων ανά μήνα, για το χρονικό διάστημα Ιανουαρίου 2016 – Οκτωβρίου 2017, ξεχωριστά για τις ασφαλίσεις Ζωής και τις ασφαλίσεις κατά Ζημιών.

Παραγωγή εγγεγραμμένων ασφαλιστρών 2016-2017



Στους πίνακες που ακολουθούν καταγράφονται αναλυτικά τα αποτελέσματα της έρευνας παραγωγής ανά κλάδο ασφάλισης (Ζωής και Ζημιών) για το χρονικό διάστημα Ιανουαρίου - Οκτωβρίου του 2017 καθώς και η μεταβολή τους έναντι του αντίστοιχου διαστήματος του 2016.

Ασφαλίσεις Ζωής (€)	Ιανουάριος - Οκτώβριος 2017	Συμμετοχή	Μεταβολή
I. Ασφαλίσεις Ζωής	1.144.598.570,02	73,4%	-3,2%
III. Ασφαλίσεις Ζωής συνδεδεμένες με επενδύσεις	245.032.013,52	15,7%	+19,0%
VII. Διαχείριση συλλογικών συνταξιοδοτικών κεφαλαίων	169.504.658,34	10,9%	+9,7%
Λοιπές ασφαλίσεις Ζωής (κεφαλαιοποίησης)	10.388,00	0,001%	-37,1%
Σύνολο	1.559.145.629,88	100%	+1,1%

Η μεταβολή της παραγωγής των ασφαλίσεων κατά Ζημιών καταγράφεται στον πίνακα που ακολουθεί.

Ασφαλίσεις κατά Ζημιών (€)	Ιανουάριος -		
	Οκτώβριος 2017	Συμμετοχή	Μεταβολή
1. Ατυχήματα	34.457.744,77	2,2%	+6,0%
2. Ασθένειες	167.154.707,97	10,5%	+19,2%
3. Χερσαία οχήματα	152.638.814,49	9,6%	+6,9%
5. Αεροσκάφη	178.600,04	0,01%	+68,8%
6. Πλοία (θαλάσσια, λιμναία, ποτάμια)	8.432.839,50	0,5%	+1,4%
7. Μεταφερόμενα εμπορεύματα	15.881.058,23	1,0%	-0,8%
8. Πυρκαϊά και στοιχεία της φύσεως	271.157.846,97	17,1%	-4,2%
9. Λοιπές ζημιές αγαθών	85.579.861,24	5,4%	+0,7%
10. Αστική ευθύνη χερσαίων οχημάτων	606.455.606,21	38,2%	-0,1%
11. Αστική ευθύνη από αεροσκάφη	611.087,84	0,04%	-19,2%
12. Αστική ευθύνη πλοίων	4.839.662,79	0,3%	+3,2%
13. Γενική αστική ευθύνη	63.353.950,56	4,0%	-5,8%
14. Πιστώσεις	29.438.831,78	1,9%	+6,6%
15. Εγγυήσεις	809.901,20	0,05%	+278,1%
16. Διάφορες χρηματικές απώλειες	34.107.288,60	2,2%	+27,4%
17. Νομική προστασία	29.224.456,64	1,8%	+2,1%
18. Βοήθεια	81.722.322,71	5,2%	+0,4%
Σύνολο	1.586.044.581,53	100%	+2,2%