



Παραγωγή εγγεγραμμένων ασφαλιστρών Ιανουαρίου – Οκτωβρίου 2018

Η ΕΑΕΕ συνεχίζει την έρευνα σχετικά με την παραγωγή ασφαλιστρών (εγγεγραμμένα ασφάλιστρα συμπεριλαμβανομένων των δικαιωμάτων συμβολαίων) ανά μήνα μεταξύ των ασφαλιστικών επιχειρήσεων-μελών της. Στο πλαίσιο αυτό, ενσωματώθηκαν στην έρευνα τα στοιχεία μηνός Οκτωβρίου του 2018. Συνολικά ανταποκρίθηκαν 53 ασφαλιστικές επιχειρήσεις οι οποίες συγκέντρωσαν το 93,3% της παραγωγής ασφαλιστρών στις ασφαλίσσεις κατά Ζημιών και το 99,9% των ασφαλίσεων Ζωής σύμφωνα με τα στοιχεία του έτους 2017. Από τις ανωτέρω επιχειρήσεις, οι 19 δραστηριοποιήθηκαν στις ασφαλίσσεις Ζωής και 49 στις ασφαλίσσεις κατά Ζημιών.

Σύμφωνα με τα στοιχεία αυτά (κατόπιν προσαρμογής των δεδομένων του προηγούμενου χρονικού διαστήματος με νεότερες απαντήσεις), από τη σύγκριση των δηλώσεων παραγωγής εγγεγραμμένων ασφαλιστρών του χρονικού διαστήματος Ιανουαρίου – Οκτωβρίου του 2018 των ανωτέρω επιχειρήσεων με τις αντίστοιχες της ίδιας περιόδου για το 2017 των ιδίων επιχειρήσεων, προκύπτουν τα παρακάτω:

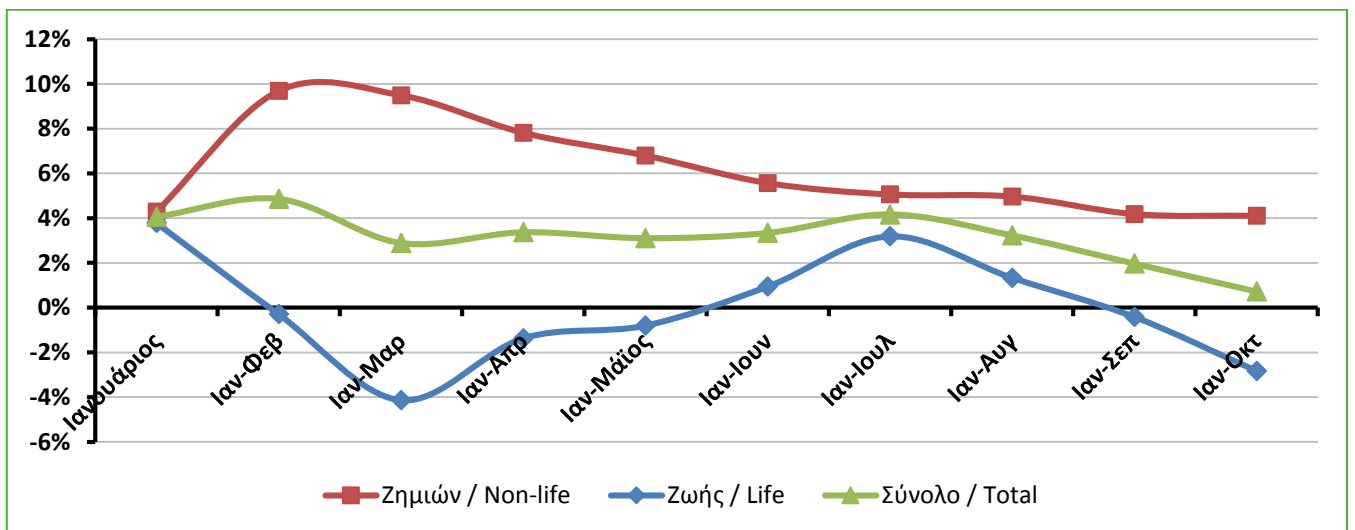
Παραγωγή εγγεγραμμένων ασφαλιστρών (€)	Ιανουάριος – Οκτώβριος 2018	Συμμετοχή	Μεταβολή έναντι 2017
Ασφαλίσσεις Ζωής	1.516.328.546,27	47,1%	-2,8%
Ασφαλίσσεις κατά Ζημιών	1.705.542.842,80	52,9%	+4,1%
ΕΚ ΤΩΝ ΟΠΟΙΩΝ			
Αστική ευθύνη οχημάτων	640.503.805,47	19,9%	-1,0%
Λοιποί κλάδοι κατά Ζημιών	1.065.039.037,33	33,0%	+7,5%
Σύνολο	3.221.871.389,07	100%	+0,7%

Επισημαίνεται ότι τα στοιχεία της έρευνας προκύπτουν από τις δηλώσεις των ασφαλιστικών επιχειρήσεων, οι οποίες δεν έχουν ελεγχθεί από ορκωτούς ελεγκτές.

Τον Οκτώβριο του 2018 σε σύγκριση με τον αντίστοιχο μήνα του 2017, οι **ασφαλίσσεις Ζωής** μείωσαν την παραγωγή τους κατά 20,2% για τρίτο συνεχόμενο μήνα. Αντιθέτως, οι **ασφαλίσσεις κατά Ζημιών** κατέγραψαν αύξηση (+3,4%). Συνολικά, η παραγωγή ασφαλιστρών **μηνός Οκτωβρίου** μειώθηκε κατά 9,3%, έναντι του Οκτωβρίου του 2017.

	Ασφαλίσεις Ζωής	Ασφαλίσεις κατά Ζημιών	Σύνολο
Ιανουάριος - Μάρτιος	-4,1%	+9,5%	+2,9%
Ιανουάριος - Ιούνιος	+0,9%	+5,6%	+3,3%
Σεπτέμβριος	-13,3%	-2,3%	-7,8%
Ιανουάριος – Σεπτέμβριος	-0,4%	+4,2%	+2,0%
Οκτώβριος	-20,2%	+3,4%	-9,3%
Ιανουάριος – Οκτώβριος	-2,8%	+4,1%	+0,7%

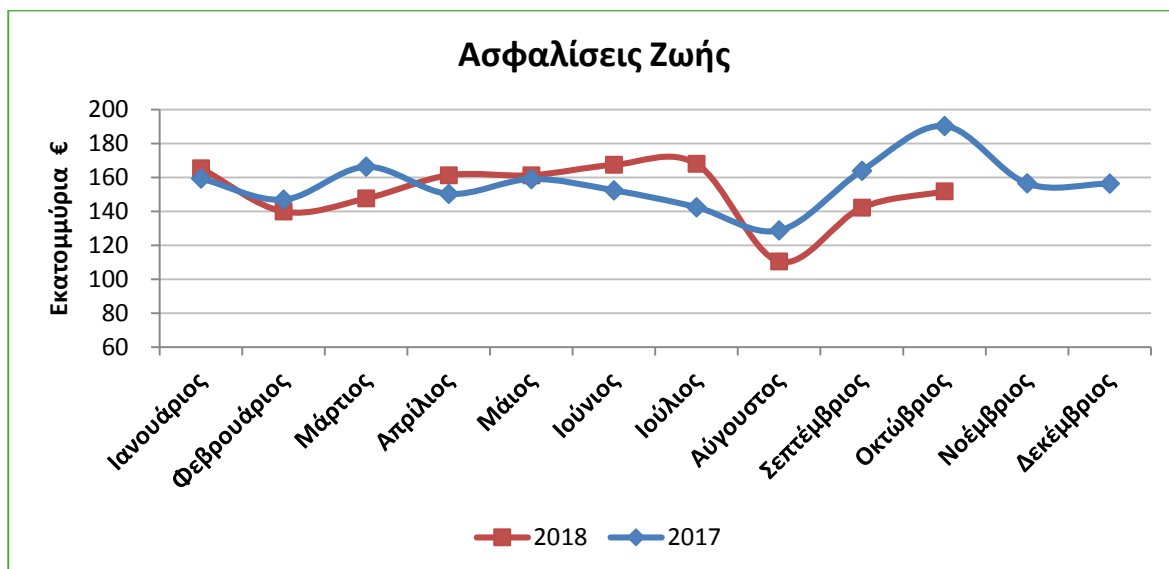
Αθροιστική μεταβολή παραγωγής ασφαλίσεων 2018 έναντι 2017



Στα δύο γραφήματα που ακολουθούν παρουσιάζεται η εξέλιξη της παραγωγής ασφαλίσεων ανά μήνα, για το χρονικό διάστημα Ιανουαρίου 2017 – Οκτωβρίου 2018, ξεχωριστά για τις ασφαλίσεις Ζωής και τις ασφαλίσεις κατά Ζημιών.

Παραγωγή εγγεγραμμένων ασφαλίσεων 2017-2018





Στους πίνακες που ακολουθούν καταγράφονται αναλυτικά τα αποτελέσματα της έρευνας παραγωγής ανά κλάδο ασφάλισης (Ζωής και Ζημιών) για το χρονικό διάστημα Ιανουαρίου – Οκτωβρίου του 2018 καθώς και η μεταβολή τους έναντι του αντίστοιχου διαστήματος του 2017.

Ασφαλίσεις Ζωής (€)	Ιανουάριος - Οκτώβριος 2018	Συμμετοχή	Μεταβολή
I. Ασφαλίσεις Ζωής	1.075.178.892,00	70,9%	-6,0%
III. Ασφαλίσεις Ζωής συνδεδεμένες με επενδύσεις	241.299.298,56	15,9%	-2,0%
VII. Διαχείριση συλλογικών συνταξιοδοτικών κεφαλαίων	199.842.215,96	13,2%	+17,4%
Λοιπές ασφαλίσεις Ζωής (κεφαλαιοποίησης)	8.139,75	0,001%	-21,6%
Σύνολο	1.516.328.546,27	100%	-2,8%

Η μεταβολή της παραγωγής των ασφαλίσεων κατά Ζημιών για το ίδιο χρονικό διάστημα καταγράφεται στον πίνακα που ακολουθεί.

Ασφαλίσεις κατά Ζημιών (€)	Ιανουάριος - Οκτώβριος 2018	Συμμετοχή	Μεταβολή
1. Ατυχήματα	34.833.114,61	2,0%	+9,4%
2. Ασθένειες	194.829.770,38	11,4%	+13,8%
3. Χερσαία οχήματα	167.809.340,15	9,8%	+6,0%
5. Αεροσκάφη	191.389,34	0,01%	+7,2%
6. Πλοία (θαλάσσια, λιμναία, ποτάμια)	10.674.090,50	0,6%	+18,8%
7. Μεταφερόμενα εμπορεύματα	18.175.802,13	1,1%	+9,4%
8. Πυρκαϊά και στοιχεία της φύσεως	292.238.484,37	17,1%	+6,9%
9. Λοιπές ζημιές αγαθών	78.756.374,26	4,6%	-8,1%
10. Αστική ευθύνη χερσαίων οχημάτων	640.503.805,47	37,6%	-1,0%
11. Αστική ευθύνη από αεροσκάφη	1.506.142,88	0,1%	+146,5%
12. Αστική ευθύνη πλοίων	5.215.433,23	0,3%	+3,2%
13. Γενική αστική ευθύνη	75.093.004,91	4,4%	+16,8%
14. Πιστώσεις	31.089.620,54	1,8%	+5,6%
15. Εγγυήσεις	1.430.818,53	0,1%	+76,7%
16. Διάφορες χρηματικές απώλειες	38.790.556,75	2,3%	+16,2%
17. Νομική προστασία	29.482.160,61	1,7%	+0,3%
18. Βοήθεια	84.922.934,15	5,0%	+3,9%
Σύνολο	1.705.542.842,80	100%	+4,1%