

## Παραγωγή ασφαλίσεων Ιανουαρίου-Νοεμβρίου 2012

Η ΕΑΕΕ συνεχίζει την έρευνα σχετικά με την παραγωγή ασφαλίσεων (συμπεριλαμβανομένων των δικαιωμάτων συμβολαίων) και την επιστροφή ασφαλίσεων λόγω ακυρώσεων ανά μήνα μεταξύ των ασφαλιστικών επιχειρήσεων-μελών της. Στο πλαίσιο αυτό, ενσωματώθηκαν στην έρευνα τα στοιχεία μηνός Νοεμβρίου 2012. Συνολικά ανταποκρίθηκαν 62 ασφαλιστικές επιχειρήσεις-μέλη οι οποίες συγκέντρωναν το 93,9% της παραγωγής ασφαλίσεων στις ασφαλίσσεις κατά Ζημιών και το 99,3% των ασφαλίσεων Ζωής το 2011. Από τις ανωτέρω επιχειρήσεις, οι 22 δραστηριοποιήθηκαν στις ασφαλίσσεις Ζωής και 51 στις ασφαλίσσεις κατά Ζημιών.

Σύμφωνα με τα στοιχεία αυτά (κατόπιν προσαρμογής των δεδομένων του προηγούμενου χρονικού διαστήματος με νεότερες απαντήσεις, αλλά και των αντίστοιχων του έτους 2011 ώστε αυτά να καταστούν συγκρίσιμα), από τη σύγκριση των δηλώσεων παραγωγής ασφαλίσεων του **ενδεκαμήνου** (Ιανουαρίου-Νοεμβρίου) **2012** των ανωτέρω 62 επιχειρήσεων με τις αντίστοιχες του ενδεκαμήνου 2011 των ίδιων επιχειρήσεων, προκύπτουν τα παρακάτω:

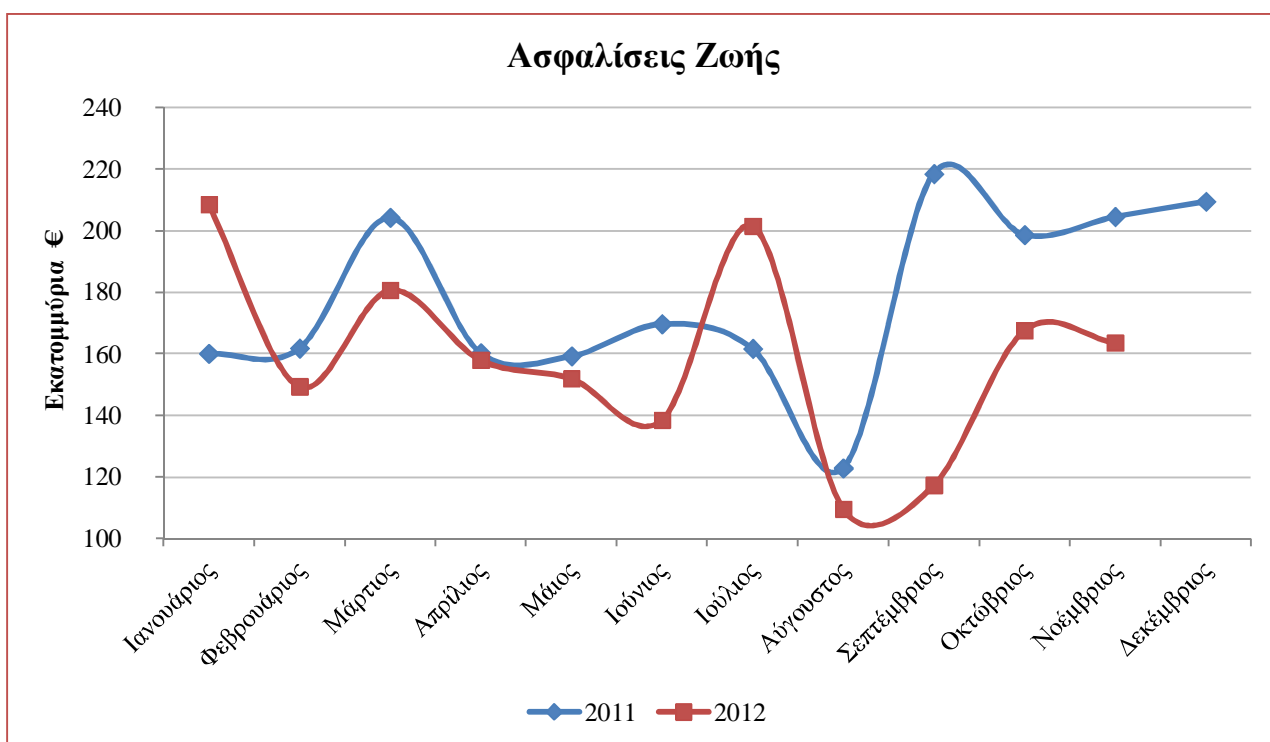
Παραγωγή ασφαλίσεων (€)	Ιανουάριος – Νοέμβριος 2012	Μεταβολή ενδεκαμήνου 2012 έναντι ενδεκαμήνου 2011
Ασφαλίσσεις Ζωής	<b>1.745.945.853,28</b>	<b>-9,1%</b>
Ασφαλίσσεις κατά Ζημιών	<b>2.189.661.079,79</b>	<b>-11,5%</b>
εκ των οποίων		
Αστική ευθύνη οχημάτων	1.106.865.137,82	-14,0%
Λοιποί κλάδοι κατά Ζημιών	1.082.795.941,96	-8,8%
<b>Σύνολο</b>	<b>3.935.606.933,07</b>	<b>-10,5%</b>

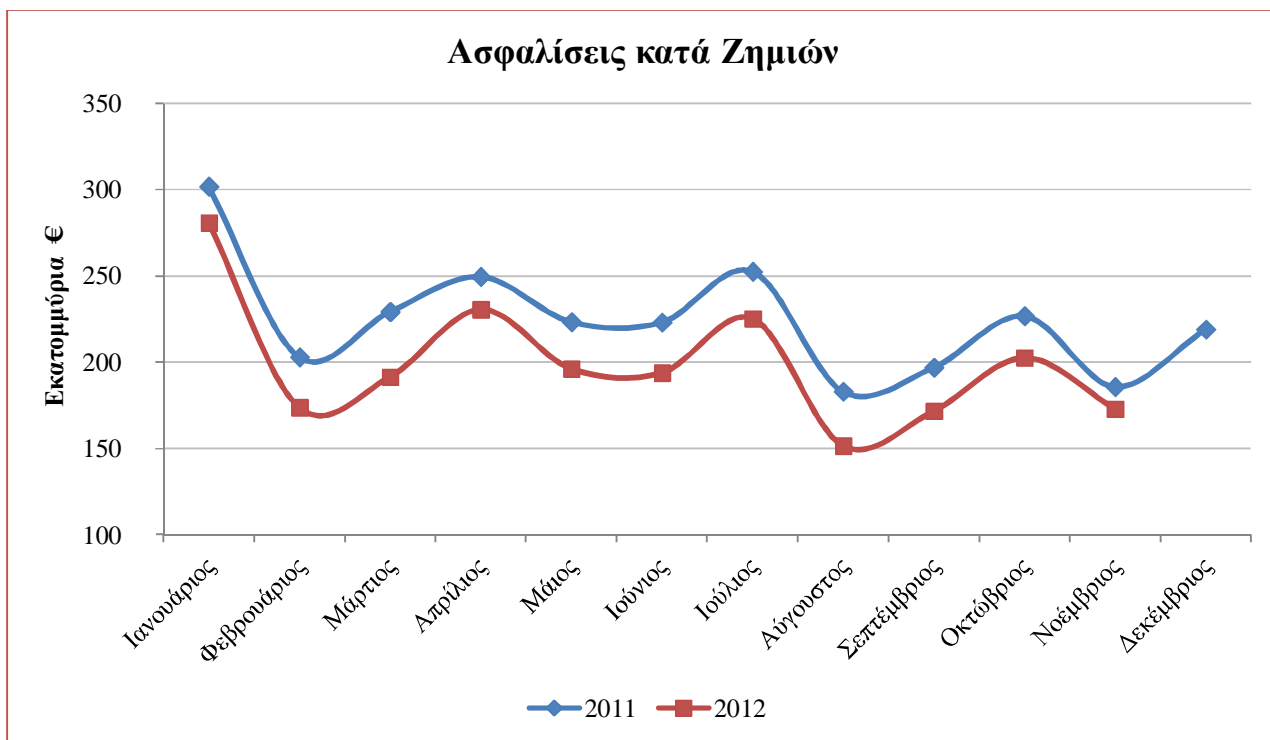
Η εξέλιξη της μεταβολής της παραγωγής ασφαλίσεων διαμέσου των μηνών του 2012 αθροιστικά φαίνεται στον πίνακα που ακολουθεί.

### Αθροιστική μεταβολή παραγωγής ασφαλιστρών 2012

	Ασφαλίσεις Ζωής	Ασφαλίσεις κατά Ζημιών	Σύνολο
Α' τρίμηνο	+2,4%	-12,0%	-6,0%
Α' εξάμηνο	-2,8%	-11,4%	-7,9%
Εννεάμηνο	-6,8%	-12,0%	-9,8%
Ιανουάριος – Οκτώβριος	-7,8%	-11,9%	-10,1%
Ιανουάριος – Νοέμβριος	-9,1%	-11,5%	-10,5%

Επισημαίνεται ότι τα στοιχεία της έρευνας προκύπτουν από τις δηλώσεις των ασφαλιστικών επιχειρήσεων, οι οποίες δεν έχουν ελεγχθεί από ορκωτούς ελεγκτές. Στα δύο γραφήματα που ακολουθούν παρουσιάζεται η εξέλιξη της παραγωγής ασφαλιστρών ανά μήνα, για το χρονικό διάστημα Ιανουαρίου 2011 – Νοεμβρίου 2012, ξεχωριστά για τις ασφαλίσεις Ζωής και τις ασφαλίσεις κατά Ζημιών.





Στους δύο πίνακες που ακολουθούν καταγράφονται αναλυτικά τα αποτελέσματα της έρευνας παραγωγής ανά κλάδο ασφάλισης για το ενδεκάμηνο του 2012, καθώς και το ποσοστό μεταβολής έναντι του αντίστοιχου διαστήματος του 2011.

Ασφαλίσεις Ζωής (€)	Ιανουάριος – Νοέμβριος 2012	Μεταβολή
I. Ζωής	1.055.596.709,41	-10,4%
III. Ζωής συνδεδεμένων με επενδύσεις	392.833.363,97	+10,7%
IV. Υγείας	57.407.150,85	+0,6%
VI. Κεφαλαιοποίησης	64.628,46	-9,2%
VII. Διαχείριση ομαδικών συνταξιοδοτικών κεφαλαίων	164.171.505,19	-30,4%
VIII. Ομαδικά προγράμματα πρόνοιας	75.872.495,40	-20,4%
<b>Σύνολο</b>	<b>1.745.945.853,28</b>	<b>-9,1%</b>

Ασφαλίσεις κατά Ζημιών (€)	Ιανουάριος – Νοέμβριος 2012	Μεταβολή
1. Ατυχήματα	42.383.908,92	-17,0%
2. Ασθένειες	16.363.709,76	18,2%
3. Χερσαία οχήματα	245.528.405,73	-22,3%
5. Αεροσκάφη	159.035,22	-17,4%
6. Πλοία (θαλάσσια, λιμναία, ποτάμια)	12.599.228,25	-16,5%
7. Μεταφερόμενα εμπορεύματα	21.470.263,85	-18,5%
8. Πυρκαϊά και στοιχεία της φύσεως	355.828.439,88	-5,5%
9. Λοιπές ζημιές αγαθών	124.572.965,18	12,1%
10. Αστική ευθύνη χερσαίων οχημάτων	1.106.865.137,82	-14,0%
11. Αστική ευθύνη από αεροσκάφη	840.007,92	-2,6%
12. Αστική ευθύνη πλοίων	5.996.958,74	-10,9%
13. Γενική αστική ευθύνη	73.216.780,69	3,5%
14. Πιστώσεις	34.014.175,81	-19,6%
15. Εγγυήσεις	835.320,84	-46,2%
16. Διάφορες χρηματικές απώλειες	31.803.187,30	10,4%
17. Νομική προστασία	40.825.414,95	-15,3%
18. Βοήθεια	76.358.138,94	-2,2%
<b>Σύνολο</b>	<b>2.189.661.079,79</b>	<b>-11,5%</b>

Σχετικά με τα παραπάνω, επισημαίνεται ιδιαίτερος ότι αν αφαιρεθεί η επίδραση του κλάδου ΙΙΙ. Ασφαλίσεις Ζωής συνδεδεμένες με επενδύσεις, η παραγωγή των ασφαλίσεων Ζωής συνολικά είναι μειωμένη κατά 13,6% σε σχέση με τον αντίστοιχο χρονικό διάστημα του 2011 ενώ, αντιστοίχως, η συνολική παραγωγή ασφαλιστρών (Ζωής και Ζημιών) είναι μειωμένη κατά 12,3%.

Τέλος, η έρευνα περιέλαβε και τα μεγέθη των επιστροφών ασφαλιστρών λόγω ακυρώσεων συμβολαίων. Η μηνιαία εξέλιξη των επιστροφών ασφαλιστρών λόγω ακυρώσεων συμβολαίων παρουσιάζεται δεικτοποιημένη στα δύο παρακάτω γραφήματα. Η δεικτοποίηση έχει γίνει με βάση την τιμή Ιανουαρίου 2011, η οποία ορίστηκε στην τιμή 100, καταγράφεται δε η εξέλιξη της από τον Ιανουάριο του 2011 έως τον Νοέμβριο του 2012.

