

## Παραγωγή ασφαλίσεων Ιανουαρίου-Απριλίου 2013

Η ΕΑΕΕ συνεχίζει την έρευνα σχετικά με την παραγωγή ασφαλίσεων (συμπεριλαμβανομένων των δικαιωμάτων συμβολαίων) και την επιστροφή ασφαλίσεων λόγω ακυρώσεων ανά μήνα μεταξύ των ασφαλιστικών επιχειρήσεων-μελών της. Στο πλαίσιο αυτό, ενσωματώθηκαν στην έρευνα τα στοιχεία μηνός Απριλίου του 2013. Συνολικά ανταποκρίθηκαν 61 ασφαλιστικές επιχειρήσεις-μέλη οι οποίες συγκέντρωναν το 92,5% της παραγωγής ασφαλίσεων στις ασφαλίσεις κατά Ζημιών και το 99,3% των ασφαλίσεων Ζωής το 2011. Από τις ανωτέρω επιχειρήσεις, οι 22 δραστηριοποιήθηκαν στις ασφαλίσεις Ζωής και 50 στις ασφαλίσεις κατά Ζημιών.

Σύμφωνα με τα στοιχεία αυτά (κατόπιν προσαρμογής των δεδομένων του προηγούμενου χρονικού διαστήματος με νεότερες απαντήσεις, αλλά και των αντίστοιχων του έτους 2012 ώστε αυτά να καταστούν συγκρίσιμα), από τη σύγκριση των δηλώσεων παραγωγής ασφαλίσεων των **μηνών** Ιανουαρίου έως Απριλίου **2013** των ανωτέρω 61 επιχειρήσεων με τις αντίστοιχες της ίδιας περιόδου για το 2012 των ιδίων επιχειρήσεων, προκύπτουν τα παρακάτω:

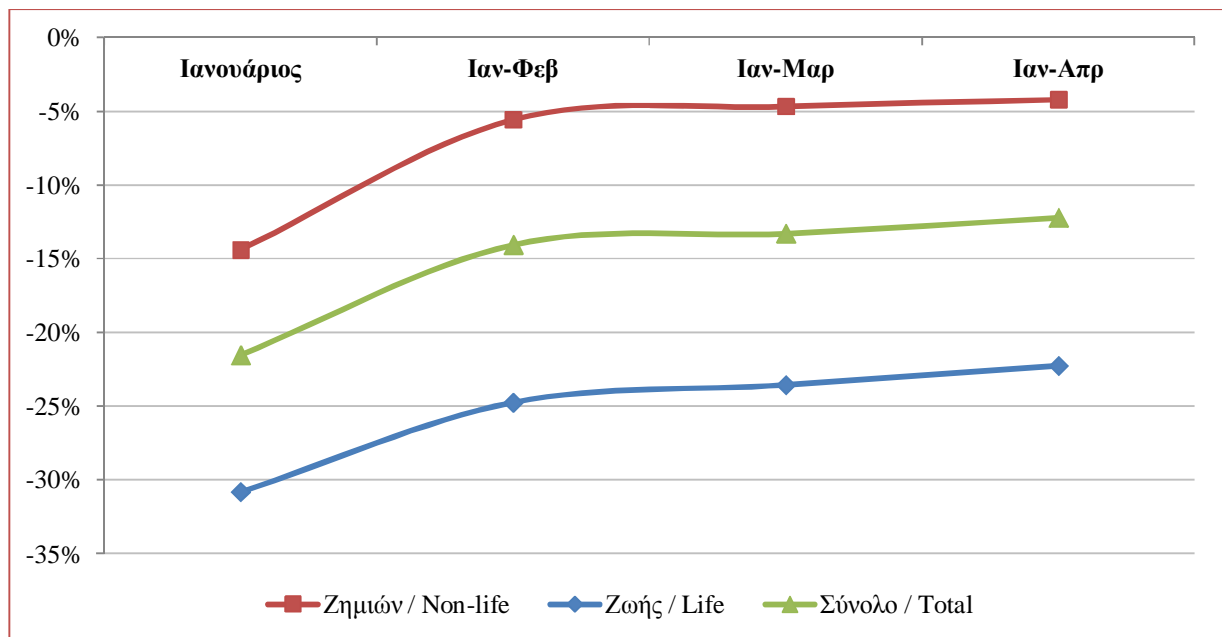
Παραγωγή ασφαλίσεων (€)	Ιανουάριος-Απρίλιος 2013	Μεταβολή έναντι 2012
<b>Ασφαλίσεις Ζωής</b>	<b>538.602.200,92</b>	<b>-22,3%</b>
<b>Ασφαλίσεις κατά Ζημιών</b>	<b>831.233.363,75</b>	<b>-4,2%</b>
εκ των οποίων		
Αστική ευθύνη οχημάτων	403.716.952,21	-6,9%
Λοιποί κλάδοι κατά Ζημιών	427.516.411,54	-1,5%
<b>Σύνολο</b>	<b>1.369.835.564,67</b>	<b>-12,2%</b>

Επισημαίνεται ότι τα στοιχεία της έρευνας προκύπτουν από τις δηλώσεις των ασφαλιστικών επιχειρήσεων, οι οποίες δεν έχουν ελεγχθεί από ορκωτούς ελεγκτές.

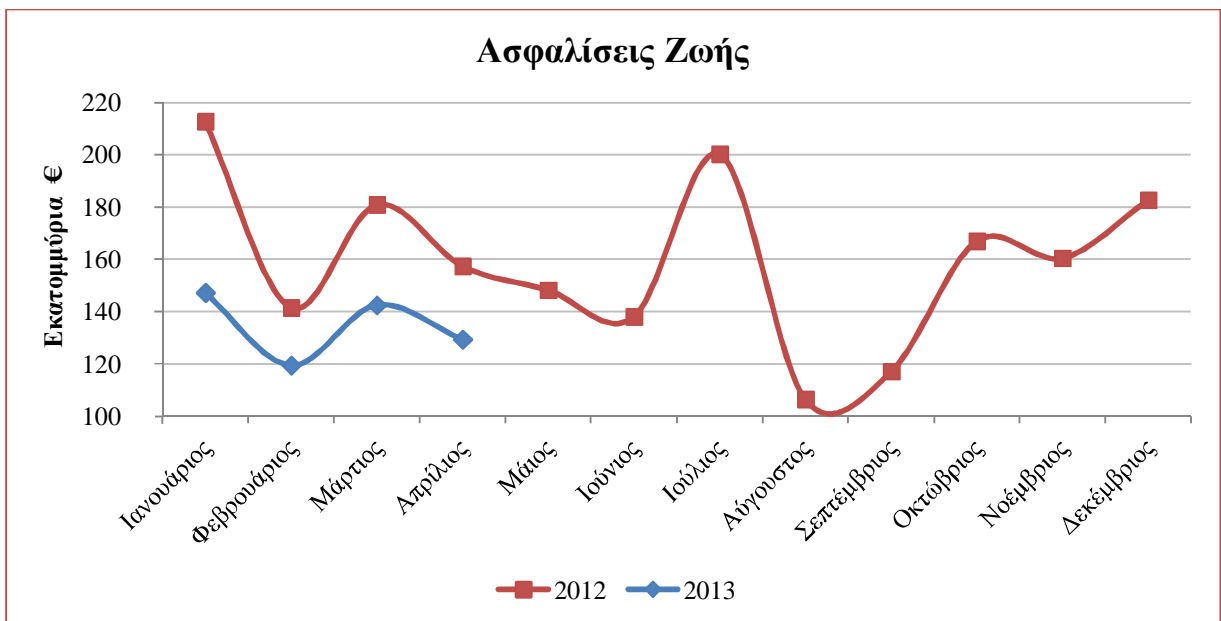
Στον πίνακα που ακολουθεί καταγράφονται οι αθροιστικές μεταβολές των κλάδων και του συνόλου σε σχέση με το αντίστοιχο χρονικό διάστημα του 2012.

	Ασφαλίσεις Ζωής	Ασφαλίσεις κατά Ζημιών	Σύνολο
Ιανουάριος	-30,8%	-14,4%	-21,5%
Ιανουάριος – Φεβρουάριος	-24,8%	-5,6%	-14,1%
Ιανουάριος – Μάρτιος	-23,6%	-4,7%	-13,3%
Ιανουάριος - Απρίλιος	-22,3%	-4,2%	-12,2%

### Αθροιστική μεταβολή παραγωγής ασφαλιστρών 2013 έναντι 2012



Στα δύο γραφήματα που ακολουθούν παρουσιάζεται η εξέλιξη της παραγωγής ασφαλιστρών ανά μήνα, για το χρονικό διάστημα Ιανουαρίου 2012 – Απριλίου 2013, ξεχωριστά για τις ασφαλίσεις Ζωής και τις ασφαλίσεις κατά Ζημιών.



Στους δύο πίνακες που ακολουθούν καταγράφονται αναλυτικά τα αποτελέσματα της έρευνας παραγωγής ανά κλάδο ασφάλισης για το χρονικό διάστημα Ιανουαρίου-Απριλίου του 2013, καθώς και το ποσοστό μεταβολής έναντι του αντίστοιχου διαστήματος του 2012.

Ασφαλίσεις Ζωής (€)	Ιανουάριος-Απρίλιος 2013	Μεταβολή
I. Ζωής	402.602.975,40	-6,9%
III. Ζωής συνδεδεμένων με επενδύσεις	65.054.766,33	-62,3%
IV. Υγείας	23.664.080,31	+18,5%
VI. Κεφαλαιοποίησης	14.044,49	-31,3%
VII. Διαχείριση ομαδικών συνταξιοδοτικών κεφαλαίων	47.266.334,39	-30,2%
<b>Σύνολο</b>	<b>538.602.200,92</b>	<b>-22,3%</b>

Ασφαλίσεις κατά Ζημιών (€)	Ιανουάριος-Απρίλιος 2013	Μεταβολή
1. Ατυχήματα	14.789.944,15	-10,5%
2. Ασθένειες	6.527.694,09	+11,4%
3. Χερσαία οχήματα	87.382.400,58	-10,6%
5. Αεροσκάφη	13.101,60	-21,2%
6. Πλοία (θαλάσσια, λιμναία, ποτάμια)	3.743.462,10	-17,1%
7. Μεταφερόμενα εμπορεύματα	8.608.689,55	-9,1%
8. Πυρκαϊά και στοιχεία της φύσεως	137.179.279,85	+4,7%
9. Λοιπές ζημιές αγαθών	55.855.391,67	-1,3%
10. Αστική ευθύνη χερσαίων οχημάτων	403.716.952,21	-6,9%
11. Αστική ευθύνη από αεροσκάφη	65.810,80	-69,2%
12. Αστική ευθύνη πλοίων	2.153.661,30	-7,5%
13. Γενική αστική ευθύνη	38.537.774,45	+3,9%
14. Πιστώσεις	9.487.269,03	-34,2%
15. Εγγυήσεις	289.423,86	-2,9%
16. Διάφορες χρηματικές απώλειες	17.430.781,05	+31,9%
17. Νομική προστασία	15.262.229,31	-1,3%
18. Βοήθεια	30.189.498,15	+3,5%
<b>Σύνολο</b>	<b>831.233.363,75</b>	<b>-4,2%</b>

Σχετικά με τα παραπάνω, επισημαίνεται ιδιαίτερος ότι αν αφαιρεθεί η επίδραση του κλάδου III. Ασφαλίσεις Ζωής συνδεδεμένες με επενδύσεις, η παραγωγή των ασφαλίσεων Ζωής συνολικά είναι μειωμένη κατά 9,0% σε σχέση με τον αντίστοιχο χρονικό διάστημα του 2012

ενώ, αντιστοίχως, η συνολική παραγωγή ασφαλιστρών (Ζωής και Ζημιών) είναι μειωμένη κατά 6,0%.

Τέλος, η έρευνα περιέλαβε και τα μεγέθη των επιστροφών ασφαλιστρών λόγω ακυρώσεων συμβολαίων. Η μηνιαία εξέλιξη των επιστροφών ασφαλιστρών λόγω ακυρώσεων συμβολαίων παρουσιάζεται δεικτοποιημένη στα δύο παρακάτω γραφήματα. Η δεικτοποίηση έχει γίνει με βάση την τιμή Ιανουαρίου 2011, η οποία ορίστηκε στην τιμή 100, καταγράφεται δε η εξέλιξη της από τον Ιανουάριο του 2012 έως τον Φεβρουάριο του 2013.

