



Παραγωγή ασφαλίσεων Ιανουαρίου-Μαΐου 2014

Η ΕΑΕΕ συνεχίζει την έρευνα σχετικά με την παραγωγή ασφαλίσεων (συμπεριλαμβανομένων των δικαιωμάτων συμβολαίων) και την επιστροφή ασφαλίσεων λόγω ακυρώσεων ανά μήνα μεταξύ των ασφαλιστικών επιχειρήσεων-μελών της. Στο πλαίσιο αυτό, ενσωματώθηκαν στην έρευνα τα στοιχεία μηνός Μαΐου του 2014. Συνολικά ανταποκρίθηκαν 58 ασφαλιστικές επιχειρήσεις-μέλη οι οποίες συγκέντρωναν το 91,3% της παραγωγής ασφαλίσεων στις ασφαλίσεις κατά Ζημιών και το 98,7% των ασφαλίσεων Ζωής το 2012. Από τις ανωτέρω επιχειρήσεις, οι 21 δραστηριοποιήθηκαν στις ασφαλίσεις Ζωής και 48 στις ασφαλίσεις κατά Ζημιών.

Σύμφωνα με τα στοιχεία αυτά (κατόπιν προσαρμογής των δεδομένων του προηγούμενου χρονικού διαστήματος με νεώτερες απαντήσεις), από τη σύγκριση των δηλώσεων παραγωγής ασφαλίσεων των μηνών Ιανουαρίου έως Μαΐου 2014 των ανωτέρω 58 επιχειρήσεων με τις αντίστοιχες της ίδιας περιόδου για το 2013 των ιδίων επιχειρήσεων, προκύπτουν τα παρακάτω:

Παραγωγή ασφαλίσεων (€)	Ιανουάριος-Μάιος 2014	Μεταβολή έναντι 2013
Ασφαλίσεις Ζωής	701.380.169,21	+3,9%
Ασφαλίσεις κατά Ζημιών	909.660.302,20	-8,2%
εκ των οποίων		
Αστική ευθύνη οχημάτων	430.744.422,39	-11,2%
Λοιποί κλάδοι κατά Ζημιών	478.915.879,81	-5,3%
Σύνολο	1.611.040.471,42	-3,3%

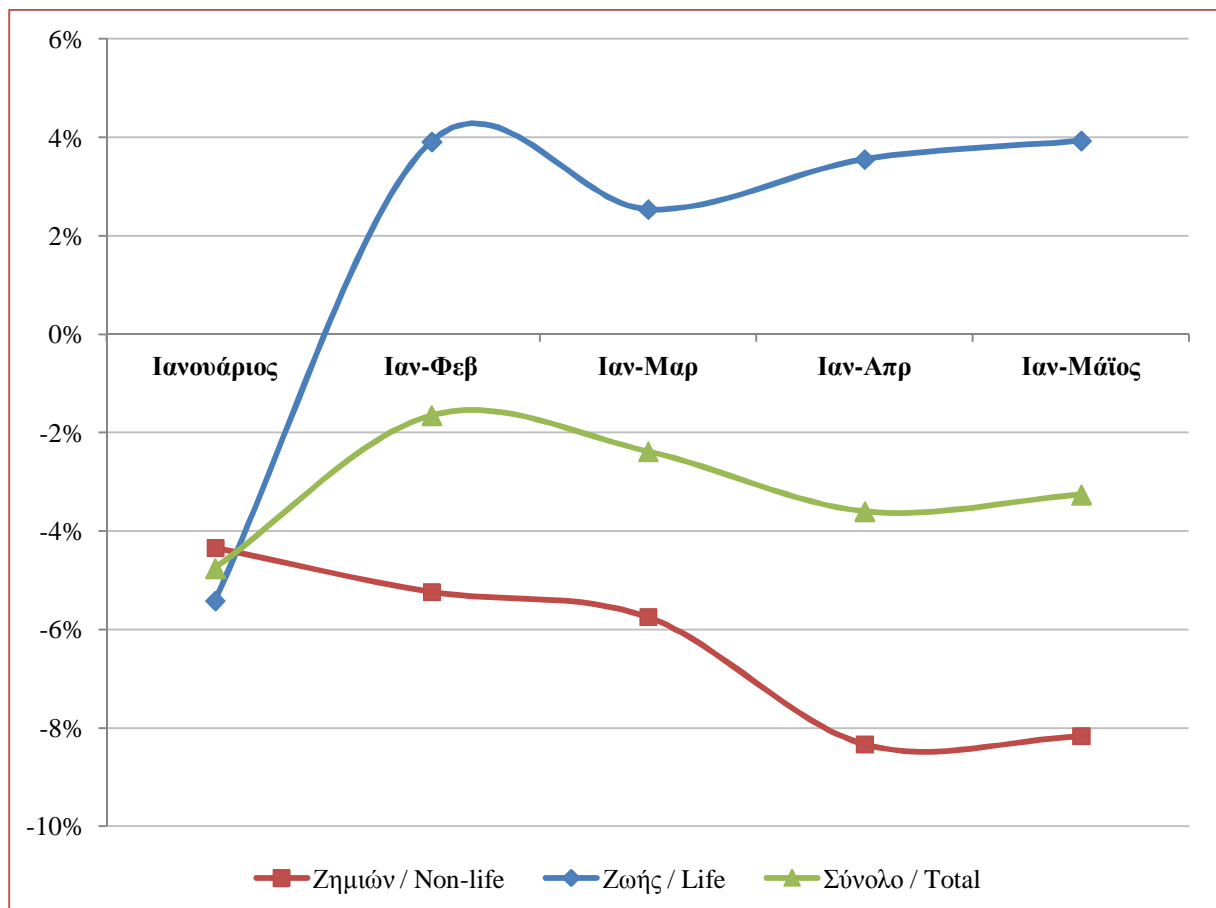
Επισημαίνεται ότι τα στοιχεία της έρευνας προκύπτουν από τις δηλώσεις των ασφαλιστικών επιχειρήσεων, οι οποίες δεν έχουν ελεγχθεί από ορκωτούς ελεγκτές.

Στον πίνακα που ακολουθεί καταγράφονται οι μηνιαίες μεταβολές των ασφαλίσεων Ζωής και Ζημιών, σε σχέση με το αντίστοιχο χρονικό διάστημα του 2013:

2014	Ασφαλίσεις Ζωής	Ασφαλίσεις κατά Ζημιών	Σύνολο
Ιανουάριος	-5,4%	-4,3%	-4,8%
Φεβρουάριος	+15,5%	-6,4%	+2,3%
Ιανουάριος-Φεβρουάριος	+3,9%	-5,2%	-1,7%
Μάρτιος	-0,1%	-6,9%	-3,9%
Ιανουάριος- Μάρτιος	+2,5%	-5,7%	-2,4%
Απρίλιος	+6,8%	-15,4%	-7,2%
Ιανουάριος- Απρίλιος	+3,6%	-8,3%	-3,6%
Μάιος	+5,4%	-7,4%	-1,8%
Ιανουάριος- Μάιος	+3,9%	-8,2%	-3,3%

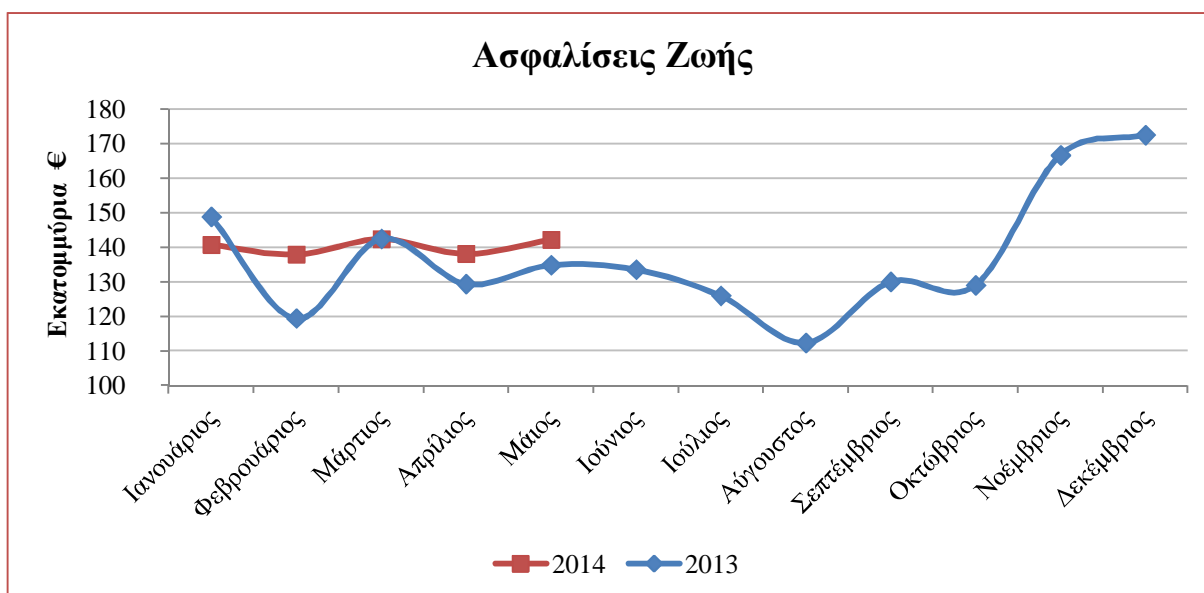
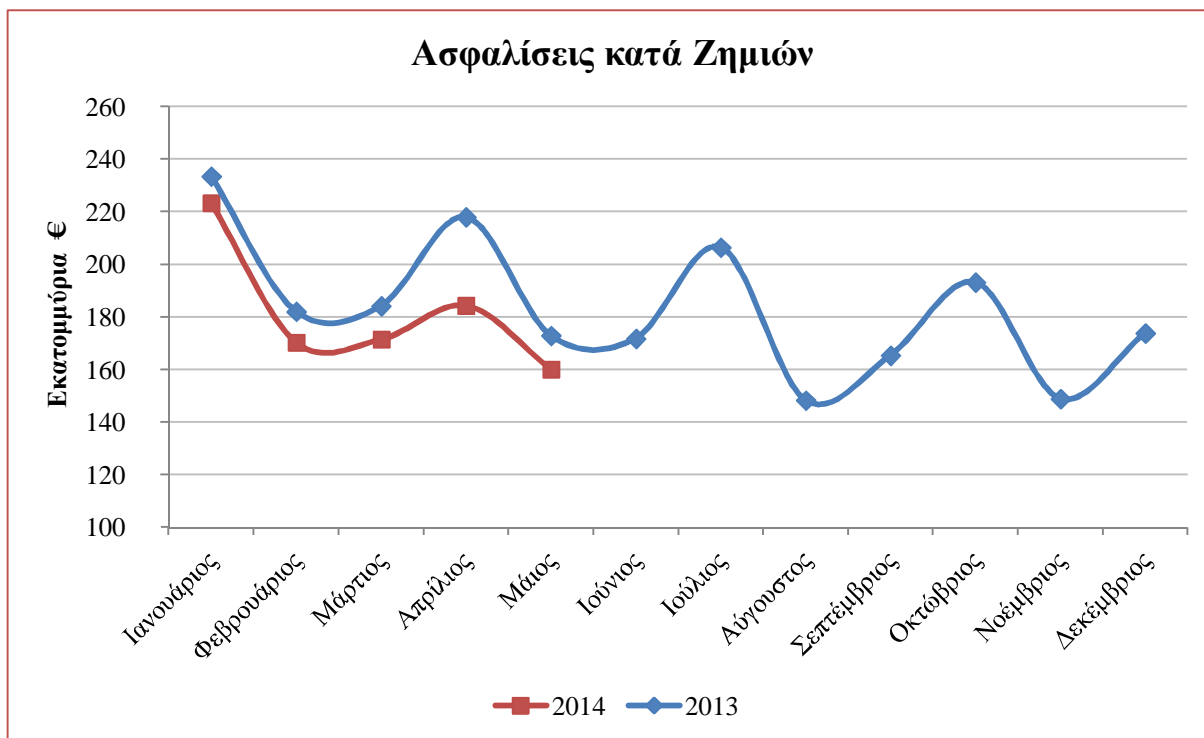
Αξίζει να σημειωθεί ότι κατά τον μήνα Μάιο του 2014, οι ασφαλίσεις Ζωής παρουσίασαν νέα αύξηση παραγωγής σε σχέση με τον αντίστοιχο μήνα του 2013. Είναι ο τρίτος μήνας του 2014 και ο έκτος μήνας από τον Αύγουστο του 2013 που καταγράφεται αύξηση στις ασφαλίσεις Ζωής σε μηνιαία βάση.

Αθροιστική μεταβολή παραγωγής ασφαλίσεων 2014 έναντι 2013



Στα δύο γραφήματα που ακολουθούν παρουσιάζεται η εξέλιξη της παραγωγής ασφαλίσεων ανά μήνα, για το χρονικό διάστημα Ιανουαρίου 2013 – Μαΐου 2014, ξεχωριστά για τις ασφαλίσσεις Ζωής και τις ασφαλίσσεις κατά Ζημιών.

Παραγωγή ασφαλίσεων 2013-2014



Στους δύο πίνακες που ακολουθούν καταγράφονται αναλυτικά τα αποτελέσματα της έρευνας παραγωγής ανά κλάδο ασφάλισης για το χρονικό διάστημα Ιανουαρίου-Μαΐου του 2014, καθώς και το ποσοστό μεταβολής έναντι του αντίστοιχου διαστήματος του 2013.

Ασφαλίσεις Ζωής (€)	Ιανουάριος-Μάιος 2014	Μεταβολή
I. Ζωής	496.179.778,75	-0,2%
III. Ζωής συνδεδεμένων με επενδύσεις	111.155.051,15	+27,4%
IV. Υγείας	37.828.955,03	+25,7%
VI. Κεφαλαιοποίησης	13.911,59	-27,2%
VII. Διαχείριση ομαδικών συνταξιοδοτικών κεφαλαίων	56.202.472,69	-6,5%
Σύνολο	701.380.169,21	+3,9%

Ασφαλίσεις κατά Ζημιών (€)	Ιανουάριος- Μάιος 2014	Μεταβολή
1. Ατυχήματα	15.928.021,07	-8,8%
2. Ασθένειες	12.003.608,96	+46,7%
3. Χερσαία οχήματα	90.561.962,90	-13,1%
5. Αεροσκάφη	61.532,02	+161,3%
6. Πλοία (θαλάσσια, λιμναία, ποτάμια)	4.932.269,99	-1,2%
7. Μεταφερόμενα εμπορεύματα	9.704.081,46	-3,2%
8. Πυρκαϊά και στοιχεία της φύσεως	159.739.730,36	-5,6%
9. Λοιπές ζημιές αγαθών	59.644.759,31	-7,7%
10. Αστική ευθύνη χερσαίων οχημάτων	430.744.422,39	-11,2%
11. Αστική ευθύνη από αεροσκάφη	231.513,84	+23,5%
12. Αστική ευθύνη πλοίων	3.340.195,08	+14,6%
13. Γενική αστική ευθύνη	41.839.234,41	-2,3%
14. Πιστώσεις	12.386.197,02	+8,6%
15. Εγγυήσεις	201.982,08	-42,4%
16. Διάφορες χρηματικές απώλειες	14.553.187,40	-7,2%
17. Νομική προστασία	15.889.629,50	-10,9%
18. Βοήθεια	37.897.974,42	+5,9%
Σύνολο	909.660.302,20	-8,2%

Σχετικά με τα παραπάνω, επισημαίνεται ιδιαίτερος ότι αν αφαιρεθεί η επίδραση του κλάδου III. Ασφαλίσεις Ζωής συνδεδεμένες με επενδύσεις, η παραγωγή των ασφαλίσεων Ζωής συνολικά είναι αυξημένη κατά 0,4% σε σχέση με τον αντίστοιχο χρονικό διάστημα του 2013 ενώ, αντιστοίχως, η συνολική παραγωγή ασφαλιστρών (Ζωής και Ζημιών) είναι μειωμένη κατά 5,0%.

Τέλος, η έρευνα περιέλαβε και τα μεγέθη των επιστροφών ασφαλιστρών λόγω ακυρώσεων συμβολαίων. Η μηνιαία εξέλιξη των επιστροφών ασφαλιστρών λόγω ακυρώσεων συμβολαίων παρουσιάζεται δεικτοποιημένη στα δύο παρακάτω γραφήματα. Η δεικτοποίηση έχει γίνει με βάση την τιμή Ιανουαρίου 2011, η οποία ορίστηκε στην τιμή 100, καταγράφεται δε η εξέλιξή της από τον Ιανουάριο του 2013 έως τον Μάιο του 2014.

Επιστροφές ασφαλιστρών 2013-2014

