



## Παραγωγή ασφαλίσεων Ιανουαρίου – Μαΐου 2015

Η ΕΑΕΕ συνεχίζει την έρευνα σχετικά με την παραγωγή ασφαλίσεων (συμπεριλαμβανομένων των δικαιωμάτων συμβολαίων) και των επιστροφών ασφαλίσεων λόγω ακυρώσεων ανά μήνα μεταξύ των ασφαλιστικών επιχειρήσεων-μελών της. Στο πλαίσιο αυτό, ενσωματώθηκαν στην έρευνα τα στοιχεία μηνός Μαΐου του 2015. Συνολικά ανταποκρίθηκαν 57 ασφαλιστικές επιχειρήσεις-μέλη οι οποίες συγκέντρωναν το 94,4% της παραγωγής ασφαλίσεων στις ασφαλίσεις κατά Ζημιών και το 97,4% των ασφαλίσεων Ζωής σύμφωνα με τα στοιχεία του έτους 2014. Από τις ανωτέρω επιχειρήσεις, οι 21 δραστηριοποιήθηκαν στις ασφαλίσεις Ζωής και 47 στις ασφαλίσεις κατά Ζημιών.

Σύμφωνα με τα στοιχεία αυτά (κατόπιν προσαρμογής των δεδομένων του προηγούμενου χρονικού διαστήματος με νεώτερες απαντήσεις), από τη σύγκριση των δηλώσεων παραγωγής ασφαλίσεων των μηνών Ιανουαρίου έως Μαΐου 2015 των ανωτέρω 57 επιχειρήσεων με τις αντίστοιχες της ίδιας περιόδου για το 2014 των ιδίων επιχειρήσεων, προκύπτουν τα παρακάτω:

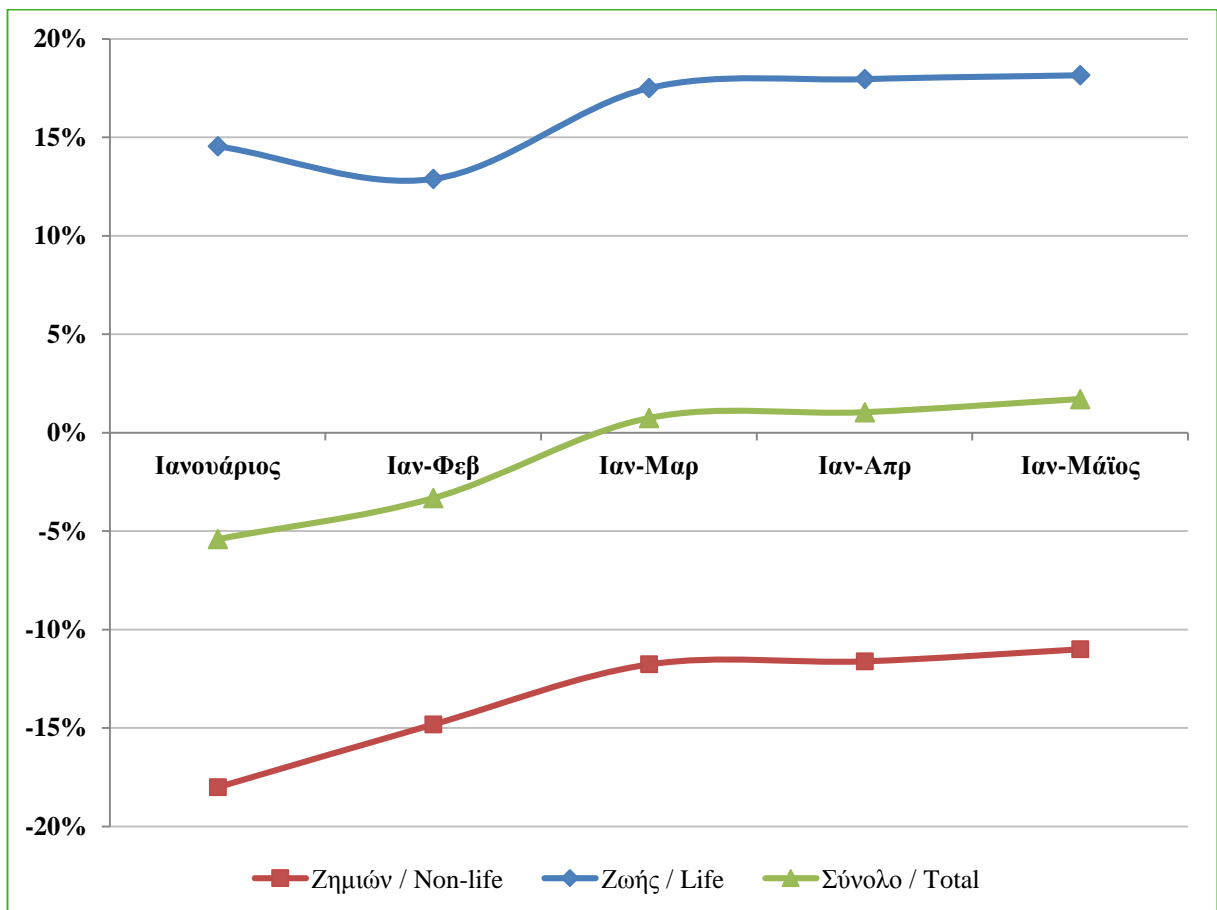
Παραγωγή ασφαλίσεων (€)	Ιανουάριος - Μάιος 2015	Μεταβολή έναντι 2014
Ασφαλίσεις Ζωής	<b>828.820.722,99</b>	<b>+18,2%</b>
Ασφαλίσεις κατά Ζημιών εκ των οποίων	<b>808.572.934,37</b>	<b>-11,0%</b>
Αστική ευθύνη οχημάτων	<b>352.192.142,03</b>	-18,1%
Λοιποί κλάδοι κατά Ζημιών	<b>456.380.792,34</b>	-4,6%
<b>Σύνολο</b>	<b>1.637.393.657,36</b>	<b>+1,7%</b>

Επισημαίνεται ότι τα στοιχεία της έρευνας προκύπτουν από τις δηλώσεις των ασφαλιστικών επιχειρήσεων, οι οποίες δεν έχουν ελεγχθεί από ορκωτούς ελεγκτές.

Τον Μάιο του 2015, οι ασφαλίσεις Ζωής συνέχισαν την αυξητική τάση ως προς την παραγωγή του αντίστοιχου μήνα, αρχής γενομένης από τον Φεβρουάριο του 2014. Αντίθετα, οι ασφαλίσεις κατά Ζημιών συνεχίζουν να κινούνται πτωτικά.

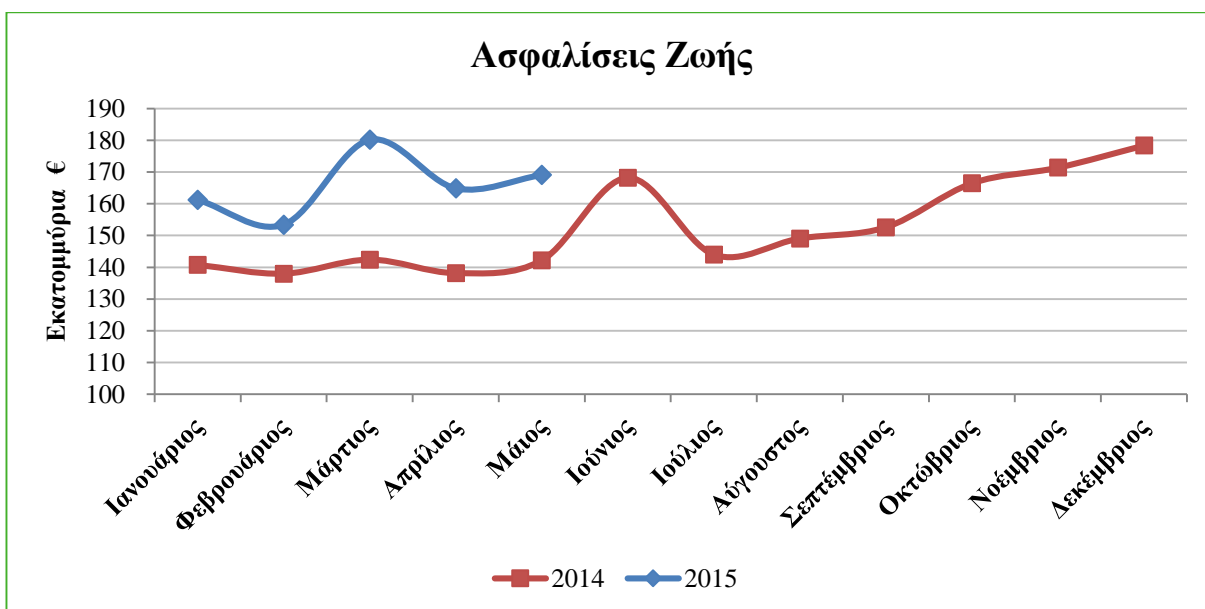
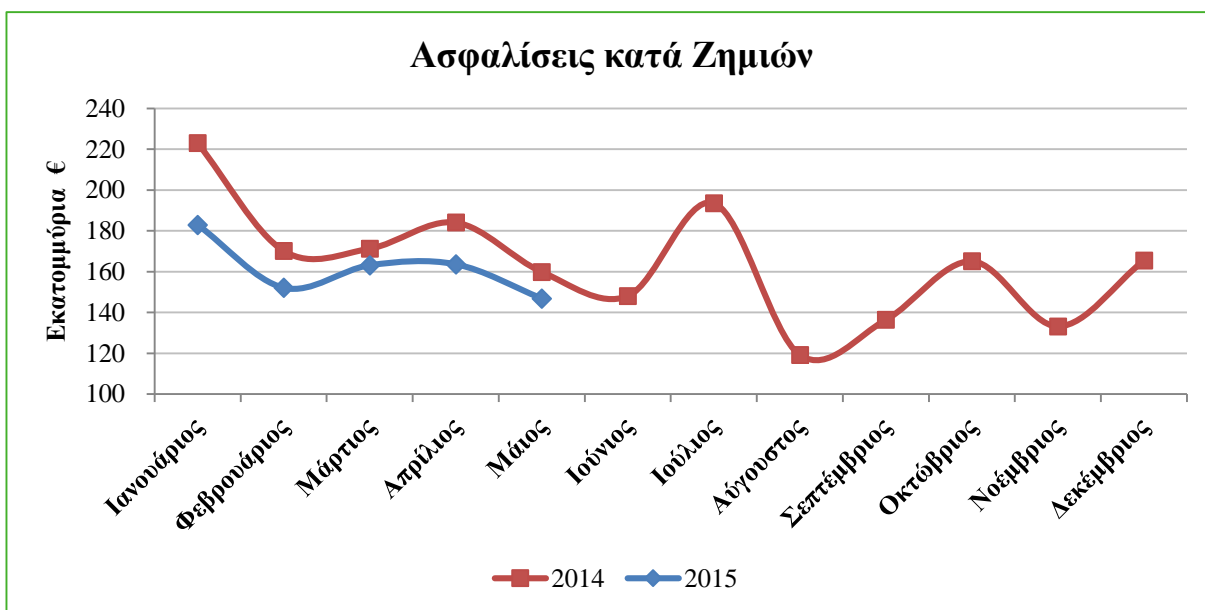
	Ασφαλίσεις Ζωής	Ασφαλίσεις κατά Ζημιών	Σύνολο
Ιανουάριος	+14,6%	-18,0%	-5,4%
Ιανουάριος - Φεβρουάριος	+12,9%	-14,8%	-3,3%
Μάρτιος	+26,5%	-4,8%	+9,4%
Ιανουάριος - Μάρτιος	+17,5%	-11,8%	+0,7%
Απρίλιος	+19,4%	-11,1%	+1,9%
Ιανουάριος – Απρίλιος	+18,0%	-11,6%	+1,0%
Μάιος	+18,9%	-8,1%	+4,6%
Ιανουάριος – Μάιος	+18,2%	-11,0%	+1,7%

### Αθροιστική μεταβολή παραγωγής ασφαλίσεων 2015 έναντι 2014



Στα δύο γραφήματα που ακολουθούν παρουσιάζεται η εξέλιξη της παραγωγής ασφαλίσεων ανά μήνα, για το χρονικό διάστημα Ιανουαρίου 2014 – Μαΐου 2015, ξεχωριστά για τις ασφαλίσεις Ζωής και τις ασφαλίσεις κατά Ζημιών.

### Παραγωγή ασφαλίσεων 2014-2015



Στους δύο πίνακες που ακολουθούν καταγράφονται αναλυτικά τα αποτελέσματα της έρευνας παραγωγής ανά κλάδο ασφάλισης για το χρονικό διάστημα Ιανουαρίου - Μαΐου του 2015 έναντι του αντίστοιχου διαστήματος του 2014.

Ασφαλίσεις Ζωής (€)	Ιανουάριος – Μάιος 2015	Μεταβολή
I. Ζωής	519.380.958,22	+4,7%
III. Ζωής συνδεδεμένων με επενδύσεις	192.952.138,49	+73,6%
IV. Υγείας	46.697.010,11	+23,4%
VI. Κεφαλαιοποίησης	9.058,68	-34,9%
VII. Διαχείριση ομαδικών συνταξιοδοτικών κεφαλαίων	69.781.557,49	+24,2%
<b>Σύνολο</b>	<b>828.820.722,99</b>	<b>+18,2%</b>

Ασφαλίσεις κατά Ζημιών (€)	Ιανουάριος – Απρίλιος 2015	Μεταβολή
1. Ατυχήματα	15.040.118,62	-5,9%
2. Ασθένειες	10.709.589,45	-10,8%
3. Χερσαία οχήματα	80.679.672,86	-10,3%
5. Αεροσκάφη	377.374,56	-
6. Πλοία (θαλάσσια, λιμναία, ποτάμια)	5.715.739,90	+15,9%
7. Μεταφερόμενα εμπορεύματα	10.078.146,39	+3,8%
8. Πυρκαϊά και στοιχεία της φύσεως	154.541.167,67	-3,2%
9. Λοιπές ζημιές αγαθών	52.742.204,37	-11,7%
10. Αστική ευθύνη χερσαίων οχημάτων	352.192.142,03	-18,1%
11. Αστική ευθύνη από αεροσκάφη	211.123,21	-8,8%
12. Αστική ευθύνη πλοίων	3.274.589,87	-2,0%
13. Γενική αστική ευθύνη	42.580.658,77	+1,7%
14. Πιστώσεις	13.039.796,51	+5,3%
15. Εγγυήσεις	78.086,62	-61,3%
16. Διάφορες χρηματικές απώλειες	14.819.626,78	+1,8%
17. Νομική προστασία	15.369.806,47	-3,3%
18. Βοήθεια	37.123.090,30	-2,0%
<b>Σύνολο</b>	<b>808.572.934,37</b>	<b>-11,0%</b>

Σχετικά με τα παραπάνω, επισημαίνεται ιδιαίτερα ότι αν αφαιρεθεί η επίδραση του κλάδου III. Ασφαλίσεις Ζωής συνδεδεμένες με επενδύσεις, η παραγωγή των ασφαλίσεων Ζωής συνολικά είναι αυξημένη κατά 7,7% σε σχέση με το αντίστοιχο χρονικό διάστημα του 2014 ενώ, αντιστοίχως, η συνολική παραγωγή ασφαλίσεων (Ζωής και Ζημιών) είναι μειωμένη κατά 3,6%.

Τέλος, η έρευνα περιέλαβε και τα μεγέθη των επιστροφών ασφαλιστρών λόγω ακυρώσεων συμβολαίων. Η μηνιαία εξέλιξη των επιστροφών ασφαλιστρών λόγω ακυρώσεων συμβολαίων παρουσιάζεται δεικτοποιημένη στα δύο παρακάτω γραφήματα. Η δεικτοποίηση έχει γίνει με βάση την τιμή Ιανουαρίου 2011, η οποία ορίστηκε στην τιμή 100, καταγράφεται δε η εξέλιξή της από τον Ιανουάριο του 2014 έως τον Μάιο του 2015.

### Επιστροφές ασφαλιστρών 2014-2015

