



Παραγωγή ασφαλίσεων Ιανουαρίου-Αυγούστου 2014

Η ΕΑΕΕ συνεχίζει την έρευνα σχετικά με την παραγωγή ασφαλίσεων (συμπεριλαμβανομένων των δικαιωμάτων συμβολαίων) και την επιστροφή ασφαλίσεων λόγω ακυρώσεων ανά μήνα μεταξύ των ασφαλιστικών επιχειρήσεων-μελών της. Στο πλαίσιο αυτό, ενσωματώθηκαν στην έρευνα τα στοιχεία μηνός Αυγούστου του 2014. Συνολικά ανταποκρίθηκαν 58 ασφαλιστικές επιχειρήσεις-μέλη οι οποίες συγκέντρωναν το 91,3% της παραγωγής ασφαλίσεων στις ασφαλίσσεις κατά Ζημιών και το 98,7% των ασφαλίσεων Ζωής το 2012. Από τις ανωτέρω επιχειρήσεις, οι 21 δραστηριοποιήθηκαν στις ασφαλίσσεις Ζωής και 48 στις ασφαλίσσεις κατά Ζημιών.

Σύμφωνα με τα στοιχεία αυτά (κατόπιν προσαρμογής των δεδομένων του προηγούμενου χρονικού διαστήματος με νεώτερες απαντήσεις), από τη σύγκριση των δηλώσεων παραγωγής ασφαλίσεων των μηνών Ιανουαρίου έως Αυγούστου 2014 των ανωτέρω 58 επιχειρήσεων με τις αντίστοιχες της ίδιας περιόδου για το 2013 των ιδίων επιχειρήσεων, προκύπτουν τα παρακάτω:

Παραγωγή ασφαλίσεων (€)	Ιανουάριος-Αύγουστος 2014	Μεταβολή έναντι 2013
Ασφαλίσσεις Ζωής	1.162.672.675,58	+11,1%
Ασφαλίσσεις κατά Ζημιών	1.369.026.581,66	-9,7%
ΕΚ ΤΩΝ ΟΠΟΙΩΝ		
Αστική ευθύνη οχημάτων	654.686.796,74	-12,7%
Λοιποί κλάδοι κατά Ζημιών	714.339.784,92	-6,8%
Σύνολο	2.531.699.257,24	-1,2%

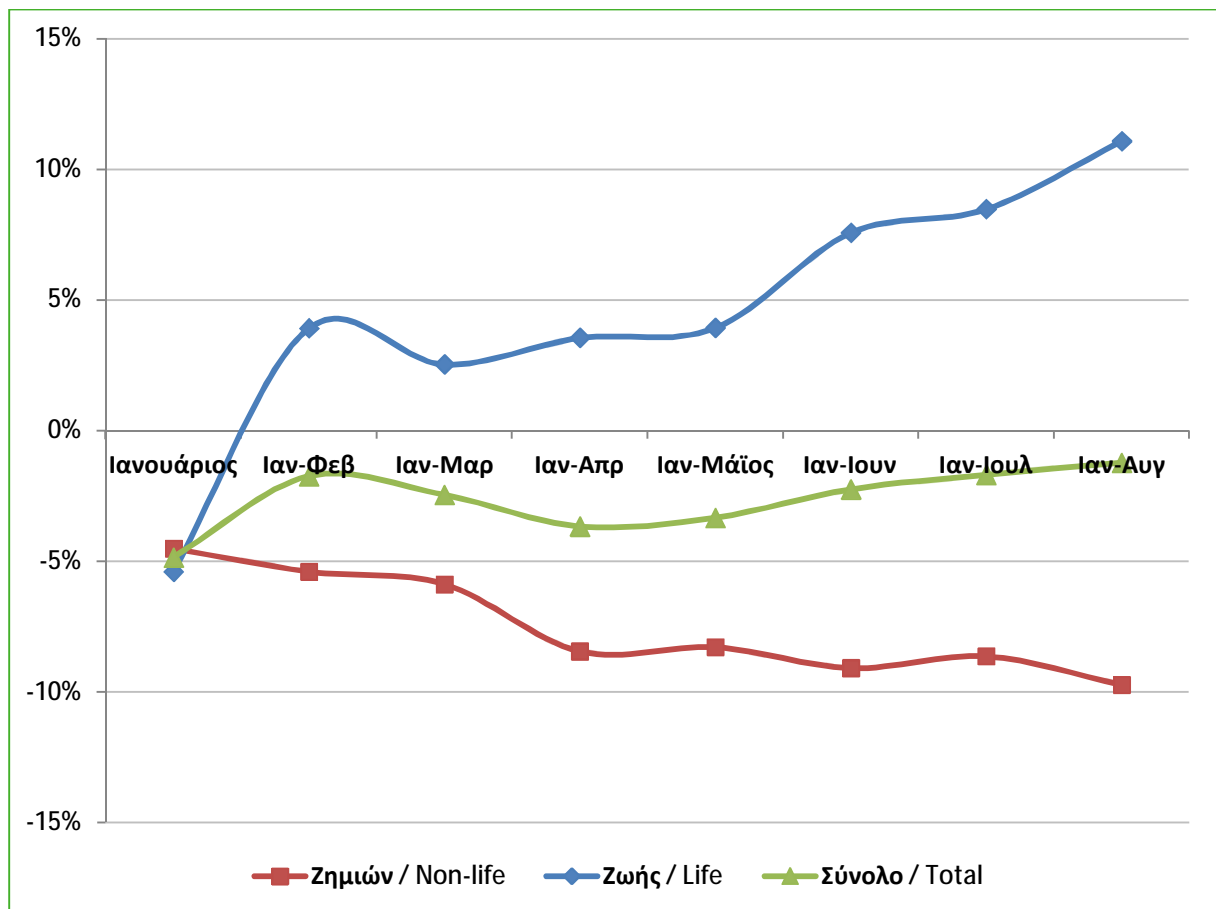
Επισημαίνεται ότι τα στοιχεία της έρευνας προκύπτουν από τις δηλώσεις των ασφαλιστικών επιχειρήσεων, οι οποίες δεν έχουν ελεγχθεί από ορκωτούς ελεγκτές.

Στον πίνακα που ακολουθεί καταγράφονται οι μηνιαίες μεταβολές των ασφαλίσεων Ζωής και Ζημιών, σε σχέση με το αντίστοιχο χρονικό διάστημα του 2013:

2014 / 2013	Ασφαλίσεις Ζωής	Ασφαλίσεις κατά Ζημιών	Σύνολο
Ιανουάριος- Μάρτιος	+2,5%	-5,9%	-2,5%
Ιούνιος	+26,0%	-13,7%	+3,7%
Ιανουάριος- Ιούνιος	+7,6%	-9,1%	-2,3%
Ιούλιος	+14,3%	-6,1%	+1,6%
Ιανουάριος- Ιούλιος	+8,5%	-8,6%	-1,7%
Αύγουστος	+32,7%	-19,8%	+2,8%
Ιανουάριος- Αύγουστος	+11,1%	-9,7%	-1,2%

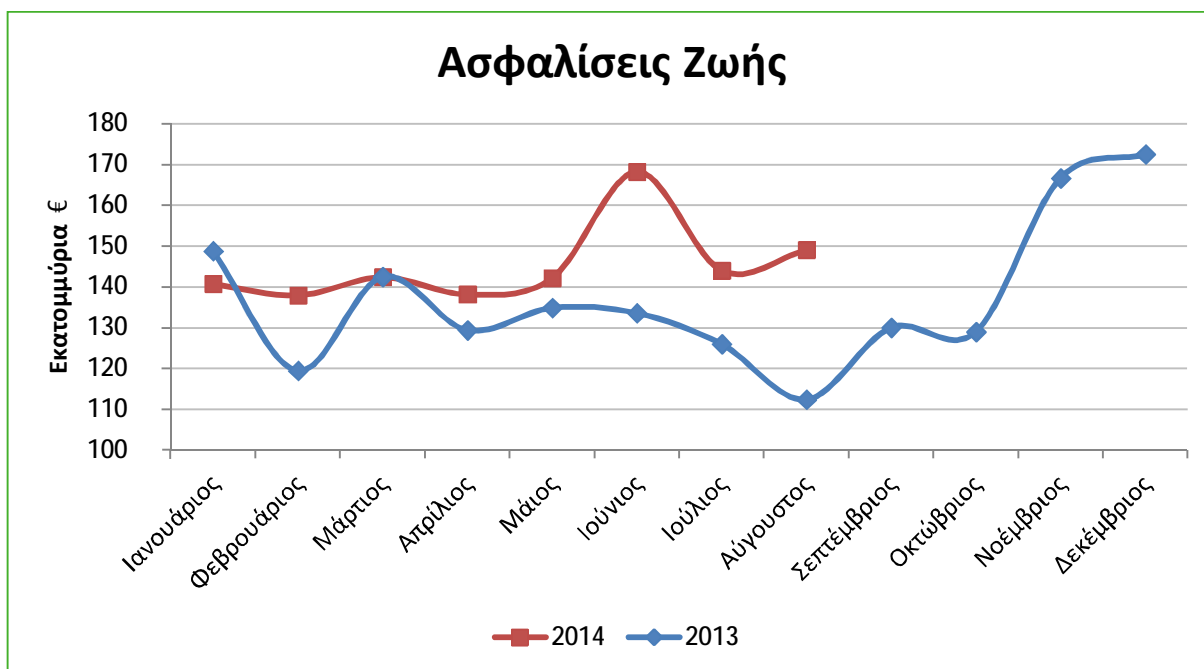
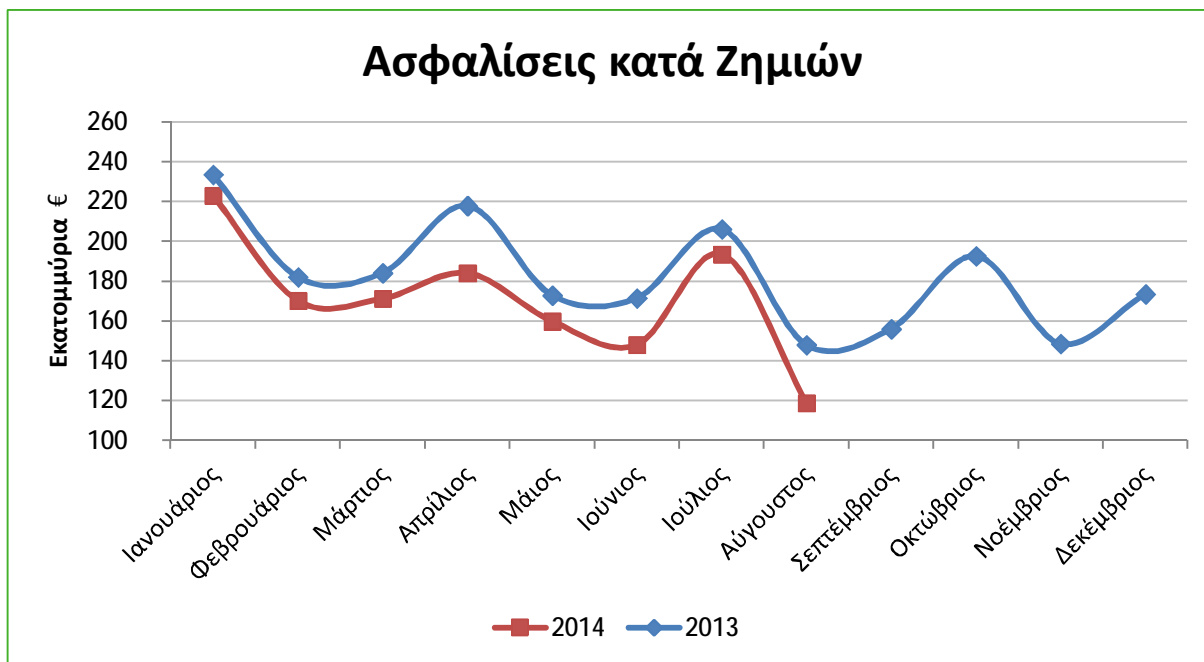
Για ένα ακόμη μήνα, τον Αύγουστο του 2014, οι ασφαλίσεις Ζωής παρουσίασαν νέα αύξηση παραγωγής σε σχέση με τον αντίστοιχο μήνα του 2013. Είναι ο έκτος μήνας του 2014 που καταγράφεται αύξηση στις ασφαλίσεις Ζωής σε μηνιαία βάση, συγκρινόμενος με τον αντίστοιχο μήνα του 2013.

Αθροιστική μεταβολή παραγωγής ασφαλιστρων 2014 έναντι 2013



Στα δύο γραφήματα που ακολουθούν παρουσιάζεται η εξέλιξη της παραγωγής ασφαλιστρών ανά μήνα, για το χρονικό διάστημα Ιανουαρίου 2013 – Αυγούστου 2014, ξεχωριστά για τις ασφαλίσεις Ζωής και τις ασφαλίσεις κατά Ζημιών.

Παραγωγή ασφαλιστρών 2013-2014



Στους δύο πίνακες που ακολουθούν καταγράφονται αναλυτικά τα αποτελέσματα της έρευνας παραγωγής ανά κλάδο ασφάλισης για το χρονικό διάστημα Ιανουαρίου-

Αυγούστου του 2014, καθώς και το ποσοστό μεταβολής έναντι του αντίστοιχου διαστήματος του 2013.

Ασφαλίσεις Ζωής (€)	Ιανουάριος-Αύγουστος 2014	Μεταβολή
I. Ζωής	775.551.999,47	+1,0%
III. Ζωής συνδεδεμένων με επενδύσεις	236.069.782,79	+69,3%
IV. Υγείας	61.148.698,14	+27,3%
VI. Κεφαλαιοποίησης	26.384,73	-24,5%
VII. Διαχείριση ομαδικών συνταξιοδοτικών κεφαλαίων	89.875.810,45	-1,8%
Σύνολο	1.162.672.675,58	+11,1%

Ασφαλίσεις κατά Ζημιών (€)	Ιανουάριος-Αύγουστος 2014	Μεταβολή
1. Ατυχήματα	24.540.168,89	-8,6%
2. Ασθένειες	17.478.706,58	+34,5%
3. Χερσαία οχήματα	139.173.230,40	-13,3%
5. Αεροσκάφη	148.470,68	+184,0%
6. Πλοία (θαλάσσια, λιμναία, ποτάμια)	8.741.026,96	-0,04%
7. Μεταφερόμενα εμπορεύματα	14.626.317,71	-4,9%
8. Πυρκαϊά και στοιχεία της φύσεως	243.760.914,73	-7,0%
9. Λοιπές ζημιές αγαθών	79.526.796,52	-12,2%
10. Αστική ευθύνη χερσαίων οχημάτων	654.686.796,74	-12,7%
11. Αστική ευθύνη από αεροσκάφη	360.523,97	+25,0%
12. Αστική ευθύνη πλοίων	6.088.515,49	+17,3%
13. Γενική αστική ευθύνη	55.141.390,45	-5,2%
14. Πιστώσεις	19.980.536,23	+9,0%
15. Εγγυήσεις	204.181,14	-61,7%
16. Διάφορες χρηματικές απώλειες	20.588.287,16	-12,2%
17. Νομική προστασία	24.415.266,03	-10,5%
18. Βοήθεια	59.565.451,98	+5,8%
Σύνολο	1.369.026.581,66	-9,7%

Σχετικά με τα παραπάνω, επισημαίνεται ιδιαίτερος ότι αν αφαιρεθεί η επίδραση του κλάδου III. Ασφαλίσεις Ζωής συνδεδεμένες με επενδύσεις, η παραγωγή των ασφαλίσεων

Ζωής συνολικά είναι αυξημένη κατά 2,1% σε σχέση με τον αντίστοιχο χρονικό διάστημα του 2013 ενώ, αντιστοίχως, η συνολική παραγωγή ασφαλιστρών (Ζωής και Ζημιών) είναι μειωμένη κατά -5,3%.

Τέλος, η έρευνα περιέλαβε και τα μεγέθη των επιστροφών ασφαλιστρών λόγω ακυρώσεων συμβολαίων. Η μηνιαία εξέλιξη των επιστροφών ασφαλιστρών λόγω ακυρώσεων συμβολαίων παρουσιάζεται δεικτοποιημένη στα δύο παρακάτω γραφήματα. Η δεικτοποίηση έχει γίνει με βάση την τιμή Ιανουαρίου 2011, η οποία ορίστηκε στην τιμή 100, καταγράφεται δε η εξέλιξή της από τον Ιανουάριο του 2013 έως τον Αύγουστο του 2014.

Επιστροφές ασφαλιστρών 2013-2014

