



# Παραγωγή Ασφαλίστρων

---



ΕΝΩΣΗ  
ΑΣΦΑΛΙΣΤΙΚΩΝ  
ΕΤΑΙΡΙΩΝ  
ΕΛΛΑΔΟΣ

Ιανουάριος 2025

## Executive Summary

### Στοιχεία της έρευνας

- Μηνιαία έρευνα με ερωτηματολόγιο
- Ταξινόμηση κλάδων ασφαλίσεων σύμφωνα με Ν. 4364 /2016
  - Ασφαλίσεις κατά Ζημιών
  - Ασφαλίσεις Ζωής
- Σύγκριση παραγωγής ιδίων επιχειρήσεων με αντίστοιχη 2024
- Πηγή: μηνιαίες δηλώσεις των ασφαλιστικών επιχειρήσεων, οι οποίες δεν έχουν ελεγχθεί από ορκωτούς ελεγκτές

### Συμμετοχή στην έρευνα

- 46 Ασφαλιστικές Επιχειρήσεις
  - 26 Ανώνυμες Ασφαλιστικές Εταιρείες
  - 1 Αλληλασφαλιστικός Συνεταιρισμός
  - 13 Υποκαταστήματα αλλοδαπής ασφαλιστικής επιχείρησης
  - 6 Ευρωπαϊκές ασφαλιστικές επιχειρήσεις μέσω Ε.Π.Υ.

### Ευρήματα της έρευνας

	Ιανουάριος 2025	/ Ιανουάριος 2024
○ Σύνολο Παραγωγής ασφαλίσεων	499.265.690,08	+5,3%
○ Σύνολο Παραγωγής ασφαλίσεων Ζωής	216.934.786,51	-2,4%
○ Σύνολο Παραγωγής ασφαλίσεων κατά Ζημιών	282.330.903,57	+12,1%
Εκ των οποίων: Αστική Ευθύνη Οχημάτων	71.629.179,02	+6,0%



Η συλλογή και επεξεργασία των στοιχείων που παρέχονται στην ΕΑΕΕ, ακολουθούν τους κανόνες πολιτικής ασφάλειας πληροφοριών της. Τα αποτελέσματα των ερευνών της ΕΑΕΕ αναφέρονται μόνο σε συγκεντρωτική μορφή σε επίπεδο συνόλου συμμετεχουσών εταιριών, χωρίς να καταγράφονται μεμονωμένα στοιχεία εταιριών ή να αποκαλύπτονται ατομικά στοιχεία εταιριών, διασφαλίζοντας την απόλυτη εμπιστευτικότητα και εχεμύθεια επί των δεδομένων. Τα δεδομένα δεν κοινοποιούνται σε τρίτους και η χρήση τους περιορίζεται αυστηρά για στατιστικούς σκοπούς, με πλήρη συμμόρφωση προς το ισχύον θεσμικό και κανονιστικό πλαίσιο.

## Ευρήματα της έρευνας

Η ΕΑΕΕ διεξάγει έρευνα σχετικά με την παραγωγή ασφαλίσεων ανά μήνα μεταξύ των ασφαλιστικών επιχειρήσεων - μελών της. Συνολικά ανταποκρίθηκαν 46 ασφαλιστικές επιχειρήσεις, εκ των οποίων οι 41 δραστηριοποιήθηκαν στις ασφαλίσσεις κατά Ζημιών και 14 στις ασφαλίσσεις Ζωής.

Από τις 46 ασφαλιστικές επιχειρήσεις, οι 26 δραστηριοποιήθηκαν στην Ελλάδα με την μορφή της Ανώνυμης Ασφαλιστικής Εταιρίας, 1 με τη μορφή του αλληλασφαλιστικού συνεταιρισμού, 13 ως Υποκαταστήματα αλλοδαπής ασφαλιστικής και 6 ευρωπαϊκές ασφαλιστικές δραστηριοποιήθηκαν με καθεστώς ελεύθερης παροχής υπηρεσιών.

Σύμφωνα με τα στοιχεία αυτά (κατόπιν προσαρμογής των δεδομένων του προηγούμενου χρονικού διαστήματος με νεότερες απαντήσεις), από τη σύγκριση των δηλώσεων παραγωγής ασφαλίσεων του μηνός Ιανουαρίου 2025 των ανωτέρω επιχειρήσεων με τις αντίστοιχες της ίδιας περιόδου για το 2024 των ιδίων επιχειρήσεων, προκύπτουν τα παρακάτω:

**Πίνακας 1:** Συνολική Παραγωγή ασφαλίσεων Ιανουαρίου 2025 (ποσά σε €)

	Ιανουάριος 2025	Μεταβολή έναντι 2024
<b>Ασφαλίσσεις Ζωής</b>	<b>216.934.786,51</b>	<b>-2,4%</b>
<b>Ασφαλίσσεις κατά Ζημιών</b>	<b>282.330.903,57</b>	<b>+12,1%</b>
εκ των οποίων		
Αστική ευθύνη οχημάτων	71.629.179,02	+6,0%
Λοιποί κλάδοι κατά Ζημιών	210.701.724,55	+14,3%
<b>Σύνολο</b>	<b>499.265.690,08</b>	<b>+5,3%</b>

Η ανωτέρω αποτύπωση της παραγωγής ασφαλίσεων, αναφέρεται στην καταγραφή του συνόλου των εγγεγραμμένων ασφαλίσεων από τις πρωτασφαλιστικές εργασίες (δεν περιλαμβάνονται οι αντασφαλιστικές αναλήψεις) στο πλήρες των ποσών (ανεξαρτήτως αν αφορούν περιοδικές καταβολές ή εφάπαξ πληρωμή ασφαλίσεων), έτσι όπως ταξινομούνται στους κλάδους ασφαλίσεων σύμφωνα με τον Ν. 4364/2016 (κατόπιν της προσαρμογής των δεδομένων του προηγούμενου χρονικού διαστήματος).

Στους πίνακες που ακολουθούν καταγράφονται αναλυτικά τα αποτελέσματα της έρευνας παραγωγής ασφαλίσεων ανά κλάδο ασφάλισης (Ζωής και Ζημιών) μηνός Ιανουαρίου 2025 καθώς και η μεταβολή τους έναντι του αντίστοιχου διαστήματος του 2024:

Πίνακας 2: Ασφαλίσεις Ζωής (ποσά σε €)

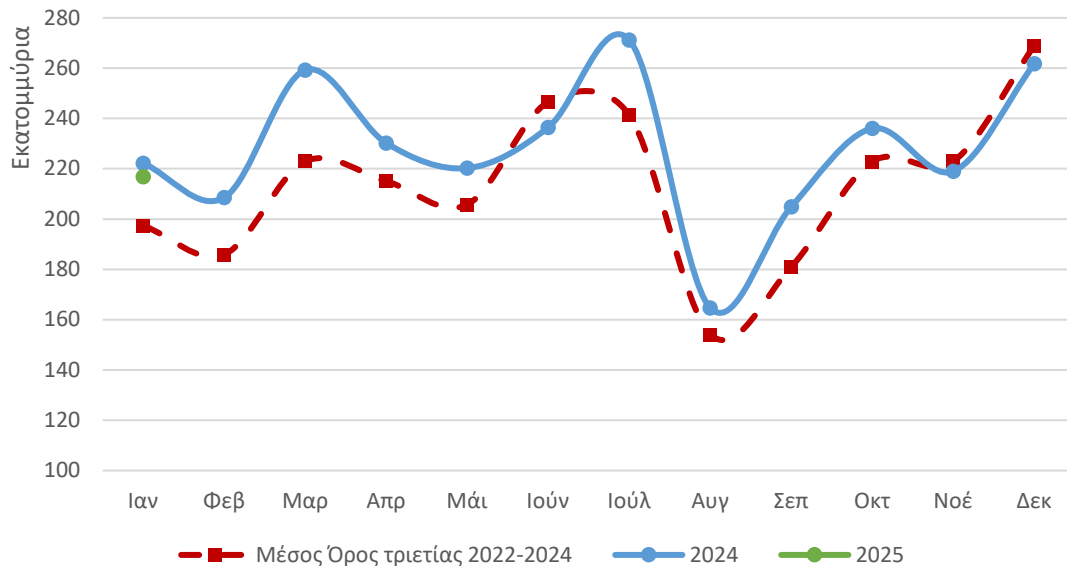
	Ιανουάριος 2025	Συμμετοχή	Μεταβολή έναντι 2024
I. Ασφαλίσεις Ζωής	117.817.834,08	54,3%	+4,3%
III. Ασφαλίσεις Ζωής συνδεδεμένες με επενδύσεις	80.234.307,67	37,0%	-1,1%
VI. Εργασίες κεφαλαιοποίησης	0,00	0,0%	---
VII. Διαχείριση συλλογικών συνταξιοδοτικών κεφαλαίων	18.882.644,76	8,7%	-32,7%
<b>Σύνολο</b>	<b>216.934.786,51</b>	<b>100,0%</b>	<b>-2,4%</b>

Πίνακας 3: Ασφαλίσεις κατά Ζημιών (ποσά σε €)

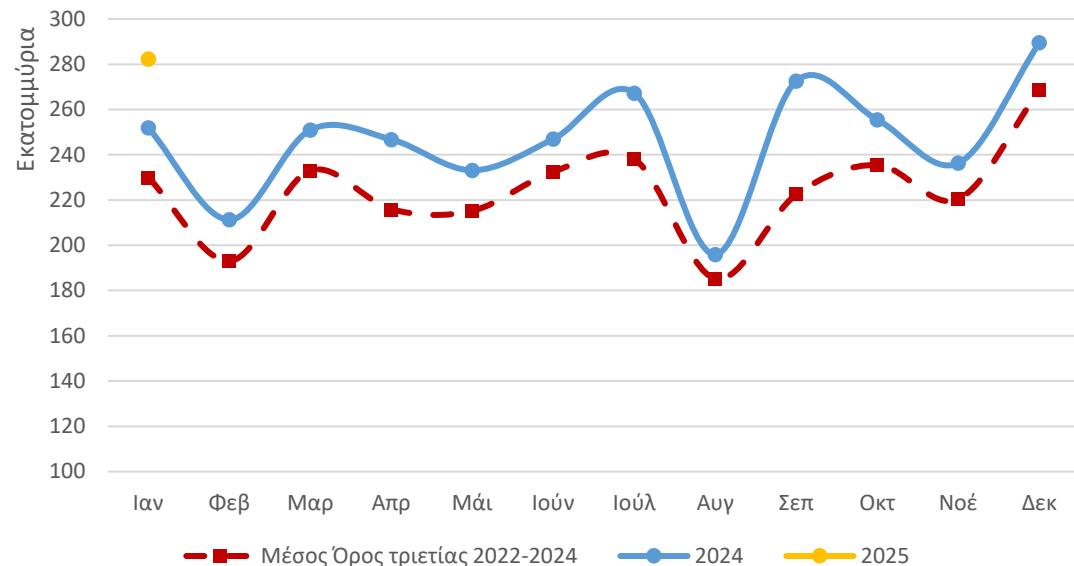
	Ιανουάριος 2025	Συμμετοχή	Μεταβολή έναντι 2024
1. Ατυχήματα	5.638.162,39	2,0%	+29,7%
2. Ασθένειες	50.216.989,43	17,8%	+12,0%
3. Χερσαία οχήματα	33.182.945,82	11,7%	+17,3%
5. Αεροσκάφη	0,00	0,0%	---
6. Πλοία (θαλάσσια, λιμναία, ποτάμια)	1.152.200,11	0,4%	+19,6%
7. Μεταφερόμενα εμπορεύματα	3.812.270,66	1,3%	+17,1%
8. Πυρκαϊά και στοιχεία της φύσεως	39.701.050,22	14,1%	+18,6%
9. Λοιπές ζημίες αγαθών	20.821.383,02	7,4%	-5,6%
10. Αστική ευθύνη χερσαίων οχημάτων	71.629.179,02	25,4%	+6,0%
11. Αστική ευθύνη από αεροσκάφη	10.421,09	0,004%	---
12. Αστική ευθύνη πλοίων	1.103.020,39	0,4%	+56,4%
13. Γενική αστική ευθύνη	19.427.808,77	6,9%	+15,1%
14. Πιστώσεις	5.098.193,56	1,8%	+8,1%
15. Εγγυήσεις	1.803.778,64	0,6%	+23,1%
16. Διάφορες χρηματικές απώλειες	9.241.429,25	3,3%	+42,0%
17. Νομική προστασία	3.054.375,28	1,1%	+4,4%
18. Βοήθεια	16.437.695,92	5,8%	+18,7%
<b>Σύνολο</b>	<b>282.330.903,57</b>	<b>100,0%</b>	<b>+12,1%</b>

Στα δύο γραφήματα που ακολουθούν παρουσιάζεται η εξέλιξη της παραγωγής ασφαλίσεων ανά μήνα, για το χρονικό διάστημα Ιανουαρίου 2024 – Ιανουαρίου 2025, ξεχωριστά για τις ασφαλίσεις Ζωής και τις ασφαλίσεις κατά Ζημιών. Απεικονίζεται ξεχωριστά ο μέσος όρος της παραγωγής ανά μήνα για την τελευταία τριετία (2022 – 2024).

**Γράφημα 1:** Ασφαλίσεις Ζωής - Παραγωγή εγγεγραμμένων ασφαλίσεων 2024-2025 (€)



**Γράφημα 2:** Ασφαλίσεις κατά Ζημιών - Παραγωγή εγγεγραμμένων ασφαλίσεων 2024-2025 (€)



## Μηνιαία και μέση ετήσια μεταβολή: Ιανουάριος 2025

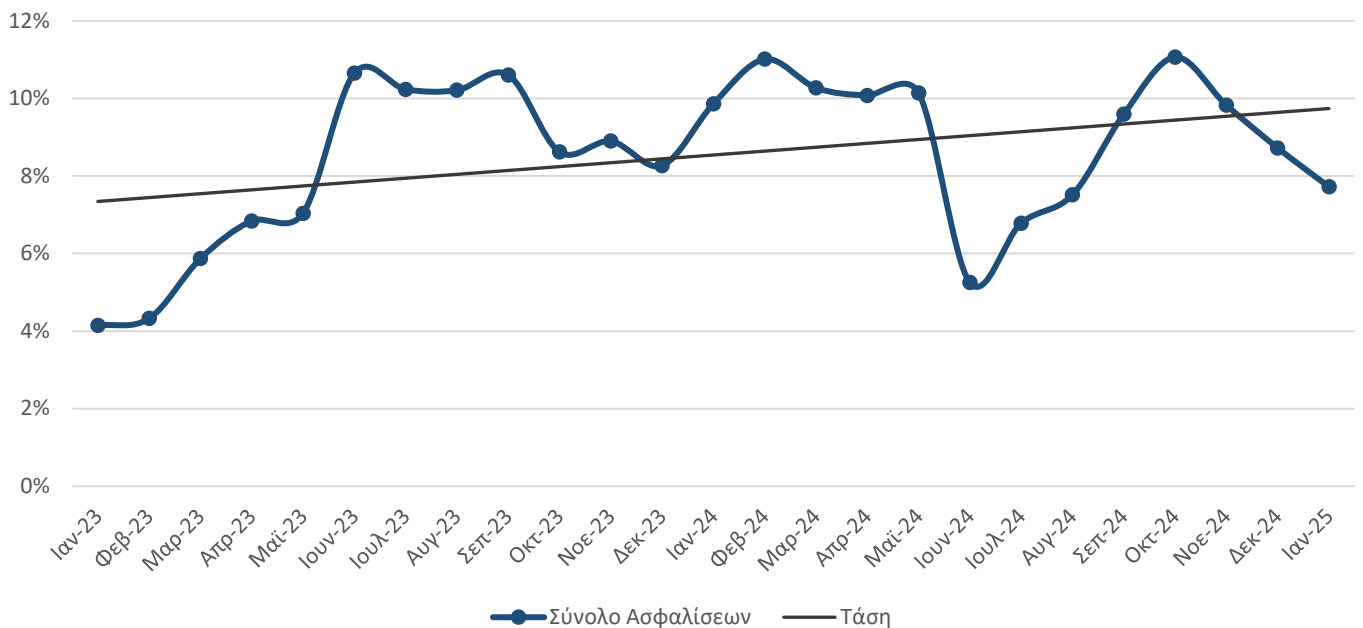
Η συνολική παραγωγή ασφαλιστρών μηνός Ιανουαρίου 2025 παρουσιάζει μείωση σε σχέση με την αντίστοιχη παραγωγή μηνός Δεκεμβρίου 2024 κατά 9,4%. Αναλύεται σε μείωση κατά 17,1% για τις ασφαλίσεις Ζωής και μείωση κατά 2,5% για τις ασφαλίσεις κατά Ζημιών.

Σε δωδεκάμηνη βάση, η παραγωγή του δωδεκαμήνου Φεβρουαρίου 2024 – Ιανουαρίου 2025, σε σύγκριση με την αντίστοιχη παραγωγή του δωδεκαμήνου Φεβρουαρίου 2023 – Ιανουαρίου 2024, καταγράφει αύξηση κατά 7,7%. Αναλύεται σε αύξηση 5,6% για τις ασφαλίσεις Ζωής και αύξηση 9,8% για τις ασφαλίσεις κατά Ζημιών.

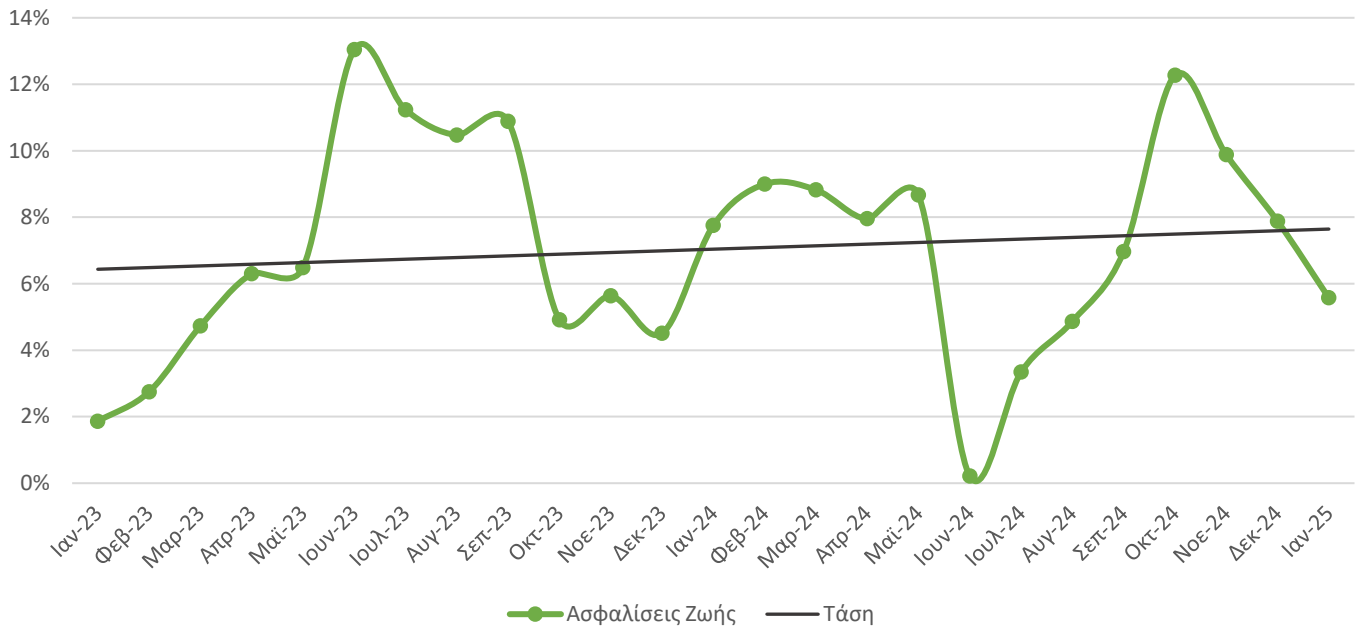
Στα γραφήματα που ακολουθούν παρουσιάζεται η εξέλιξη των ποσοστών της μέσης ετήσιας μεταβολής της παραγωγής ασφαλιστρών ανά κυλιόμενο δωδεκάμηνο, για το χρονικό διάστημα Ιανουαρίου 2023 – Ιανουαρίου 2025, ξεχωριστά για το σύνολο της παραγωγής, για τις ασφαλίσεις Ζωής και για τις ασφαλίσεις κατά Ζημιών.

Απεικονίζεται ξεχωριστά η γραμμική τάση της μέσης ετήσιας μεταβολής της παραγωγής κυλιόμενου δωδεκαμήνου, ανά μήνα.

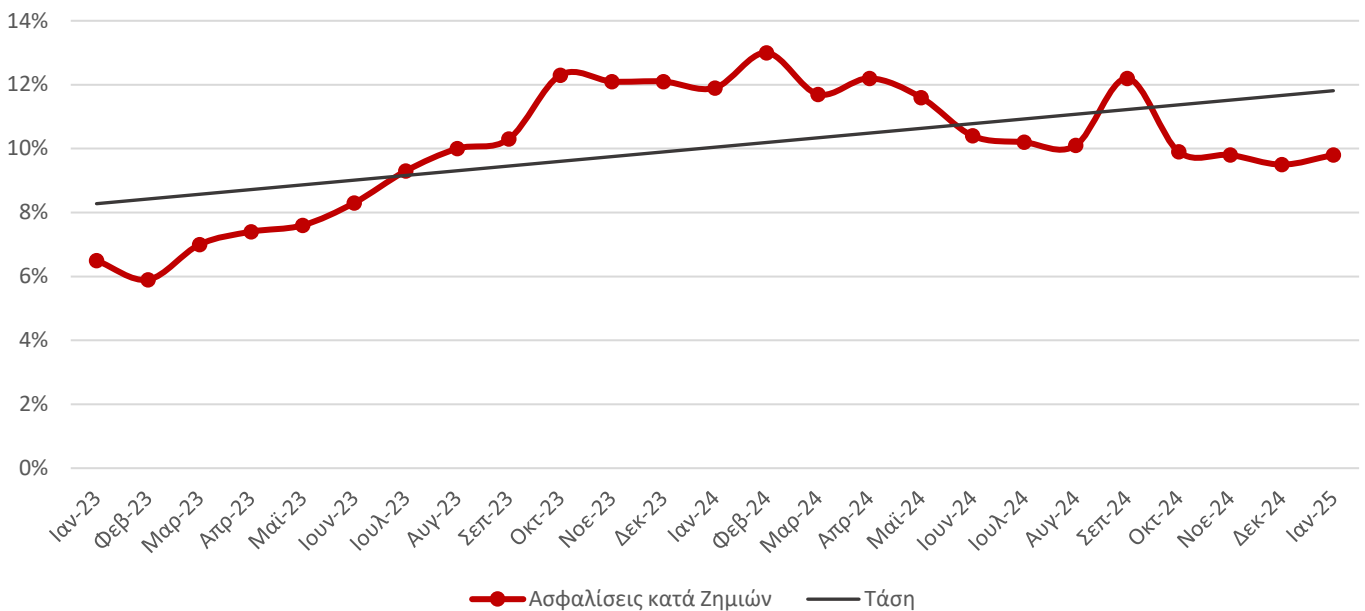
**Γράφημα 3:** Σύνολο παραγωγής: Μέση ετήσια μεταβολή κυλιόμενου δωδεκαμήνου (%)



**Γράφημα 4: Ασφαλίσεις Ζωής: Μέση ετήσια μεταβολή κυλιόμενου δωδεκαμήνου (%)**



**Γράφημα 5: Ασφαλίσεις κατά Ζημιών: Μέση ετήσια μεταβολή κυλιόμενου δωδεκαμήνου (%)**



## Παράρτημα: Ιανουάριος 2025 (μηνιαία και μέση ετήσια μεταβολή)

Στους πίνακες που ακολουθούν καταγράφονται αναλυτικά: η μηνιαία μεταβολή ασφαλίσεων μηνός Ιανουαρίου 2025 σε σχέση με τον προηγούμενο μήνα (Δεκέμβριο 2024) καθώς και η μέση ετήσια μεταβολή της παραγωγής ασφαλίσεων ανά κυλιόμενο δωδεκάμηνο.

**Πίνακας 4: Ασφαλίσεις Ζωής**

	Ιανουάριος 2025 / Δεκέμβριος 2024	Μέση ετήσια μεταβολή κυλιόμενου δωδεκαμήνου
I. Ασφαλίσεις Ζωής	+34,3%	+4,5%
III. Ασφαλίσεις Ζωής συνδεδεμένες με επενδύσεις	-42,5%	+17,8%
VI. Εργασίες κεφαλαιοποίησης	---	---
VII. Διαχείριση συλλογικών συνταξιοδοτικών κεφαλαίων	-45,2%	-21,9%
<b>Σύνολο</b>	<b>-17,1%</b>	<b>+5,6%</b>

**Πίνακας 5: Ασφαλίσεις κατά Ζημιών**

	Ιανουάριος 2025 / Δεκέμβριος 2024	Μέση ετήσια μεταβολή κυλιόμενου δωδεκαμήνου
1. Ατυχήματα	+31,5%	+15,9%
2. Ασθένειες	+8,2%	+8,5%
3. Χερσαία οχήματα	-7,9%	+15,2%
5. Αεροσκάφη	-100,0%	-99,8%
6. Πλοία (θαλάσσια, λιμναία, ποτάμια)	+13,6%	+2,8%
7. Μεταφερόμενα εμπορεύματα	+30,7%	+3,5%
8. Πυρκαϊά και στοιχεία της φύσεως	-1,9%	+14,4%
9. Λοιπές ζημιές αγαθών	+9,3%	+15,3%
10. Αστική ευθύνη χερσαίων οχημάτων	-16,9%	+5,1%
11. Αστική ευθύνη από αεροσκάφη	-72,9%	+62,3%
12. Αστική ευθύνη πλοίων	+290,7%	+7,0%
13. Γενική αστική ευθύνη	+9,6%	+11,4%
14. Πιστώσεις	+23,4%	+5,2%
15. Εγγυήσεις	+4,0%	-4,8%
16. Διάφορες χρηματικές απώλειες	-3,6%	+8,4%
17. Νομική προστασία	+3,0%	+4,0%
18. Βοήθεια	-1,0%	+17,0%
<b>Σύνολο</b>	<b>-2,5%</b>	<b>+9,8%</b>

<b>Σύνολο (Ζωής &amp; Ζημιών)</b>	<b>-9,4%</b>	<b>+7,7%</b>
-----------------------------------	--------------	--------------